

# 数据中心

连接器 | 先进连接方案

CN



数据中心解决方案

# 推动绿色数据中心 革命

作为电连接器的领先供应商, 我们广泛的产品系列是满足您特定需求的首选解决方案。





### 满足对不间断电源的需求

确保数据中心可靠性的关键在于供电。根据最近的 Uptime Institute 数据中心调查,78% 的组织在过去三年中都曾发生过电力中断。其中三分之一的停电事故被归类为重大至严重事件,并造成了相当大的经济损失。有 37% 的停电事故是由现场电力系统问题造成的<sup>1)</sup>。采用一些解决方案,能够避免此类问题。

史陶比尔是提供先进连接解决方案的专家。作为 ICT 行业的长期合作伙伴,无论是最大限度地延长正常运行时间和提高可靠性,还是确保能源效率和降低发热量,我们充分了解客户的问题及其期望。我们为数据中心管理的各方面(包括电源设备、配电、备用电等)提供最佳和适应性响应。

<sup>1)</sup> Ascierio, R., & Lawrence, A. (2020). Uptime Institute 全球数据中心调查. Seattle, WA: Uptime Institute. <https://uptimeinstitute.com/resources/asset/2020-data-center-industry-survey>

# 实现更多可能性

## 优势概览

- 模块化连接器解决方案可实现最佳和持久性能。
- 满足精确尺寸规格,最大限度降低设计成本。
- 部件安装和更换方便快捷,将维护时间降至最低。
- 通过增加更多的触子类型,调整和扩展现有 CombiTac,以满足未来的需求。
- 高安全性确保用户使用安全。
- 提供增值服务(如电缆预装和产品认证)。
- 对于要求维护成本和停机时间保持在最低限度的应用,CombiTac提供可靠和持久的连接性能。
- CombiTac采用模块化设计,通过使用高品质长寿命组件,允许组合多种连接类型,用于面板安装或符合人体工程学设计的外壳中。
- 提供两种CombiTac模块化连接器:CombiTac uniq 和 CombiTac direct,用户可以根据具体需求选择。
- 这两种产品均可以通过荣获大奖的 CombiTac 配置器在线轻松完成配置,同时我们还提供包含预装电缆的完整装配。

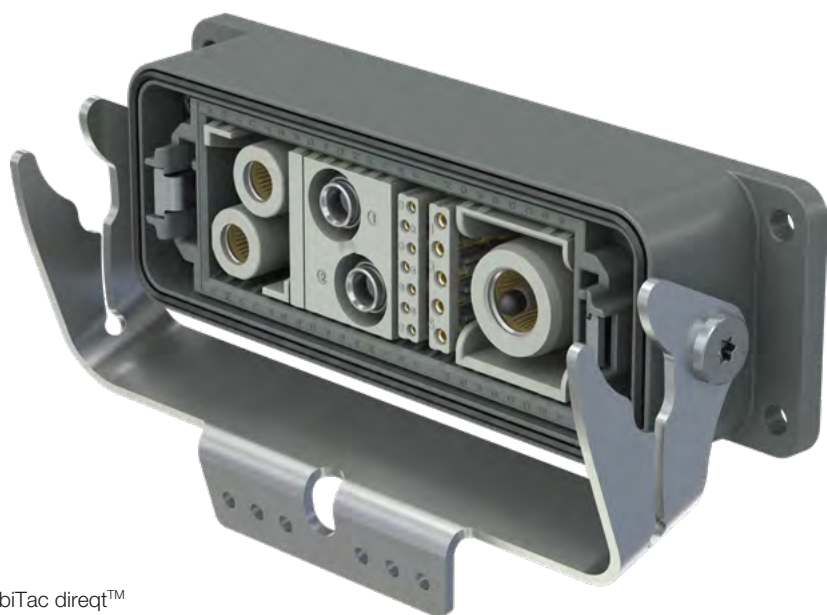


CombiTac uniq™

**CombiTac uniq** 具有100%可定制,可以满足用户精确尺寸和连接类型的要求。此外,模块化设计允许通过增加更多组件,来进一步扩展现有 uniq 配置。

CombiTac uniq 连接类型广泛,插拔次数高达100,000次,可以组合多种电源触子类型,包括高达300A的电源,公母触子均具有IP2X防护、用于冷却的无泄漏液体耦合模块,以及专用于远程监控 CombiTac 连接状态的监控触子。

其他触子类型包括高密度信号、高达10 Gbit的数据、光纤和气动。



CombiTac direct™

**CombiTac direct** 是最新一代连接器,可手动和自动连接,插拔次数高达10,000次。CombiTac direct 设计轻巧、现代,还具有免工具安装的click-and-connect功能。

CombiTac direct 适用于需要在极短时间内完成部件更换的应用,用户无需使用工具,即可手动组装和插入所有部件,如触子和支撑块。

该模块化连接器系统可以组合高达 350 A 的电源触子,公母触子同样具有IP2X防护、信号和监控触子以及无泄漏气动耦合产品。



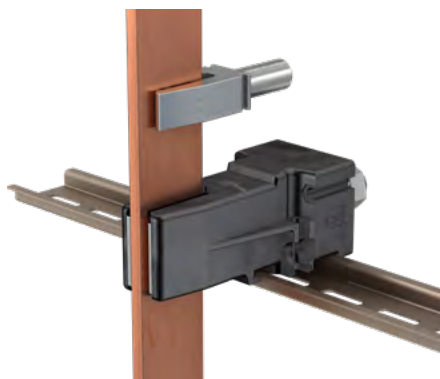
# 性能设计

史陶比尔为数据中心提供各种连接器解决方案, 通过其设计和使用 MULTILAM 表带触指技术实现最高可靠性。史陶比尔圆形连接器用于设备之间进行安全稳定的电源分配。



## MULTILAM 技术

经特殊成型的表带提供了多个接触点, 降低了发生故障的几率其接触电阻更低, 发热量更小, 因此减少了冷却需求。这些特性对于那些冷却占很大耗能比例的数据中心尤为重要。



## 母线连接

叉形连接器是机架应用中最常用的连接器型号。为了最大限度地提高灵活性, 有一系列可定制的母线连接器解决方案, 以满足所有电源要求。例如, 我们的标准 GSR 有绝缘和非绝缘两种类型可供选择, 适用于高达 250 A/600 V 的功率水平。对于高达 1490 A/600 V 的更高功率密度, GSRD 则更合适。此外, 我们的专业工程团队可以根据您的特定要求设计和制造定制化叉形连接器。



## 非绝缘单极连接器

除了我们的叉形连接器, 史陶比尔还推荐用于数据中心和设备配电的连接器。单极圆形连接器系列可提供具有各种形状和压接类型的非绝缘连接器。适用于机架金属外壳接地, 可根据您的需要定制。



## 绝缘单极连接器

我们的直径 10-21 mm 的绝缘圆形连接器安全性高, 因此特别适用于低电压地区的严苛应用。颜色和机械编码提供了极高的安全性, 降低了错误连接的风险。根据额定电流的不同, 有三种型号供您选择: 10BV, 额定电流高达 250 A; 16BL, 额定电流高达 630 A; 21BV, 额定电流高达 1,000 A。它们适用于数据中心电力设备之间的配电, 也可用于集装箱式数据中心之间的互连。

**PDU:**

- 母线连接用 GSR 叉形连接器
- 接地用非绝缘单极连接器
- 电源输入/输出用绝缘单极连接器

**母线通道:**

- 母线连接与开断用GSR叉形连接器

**服务器机架:**

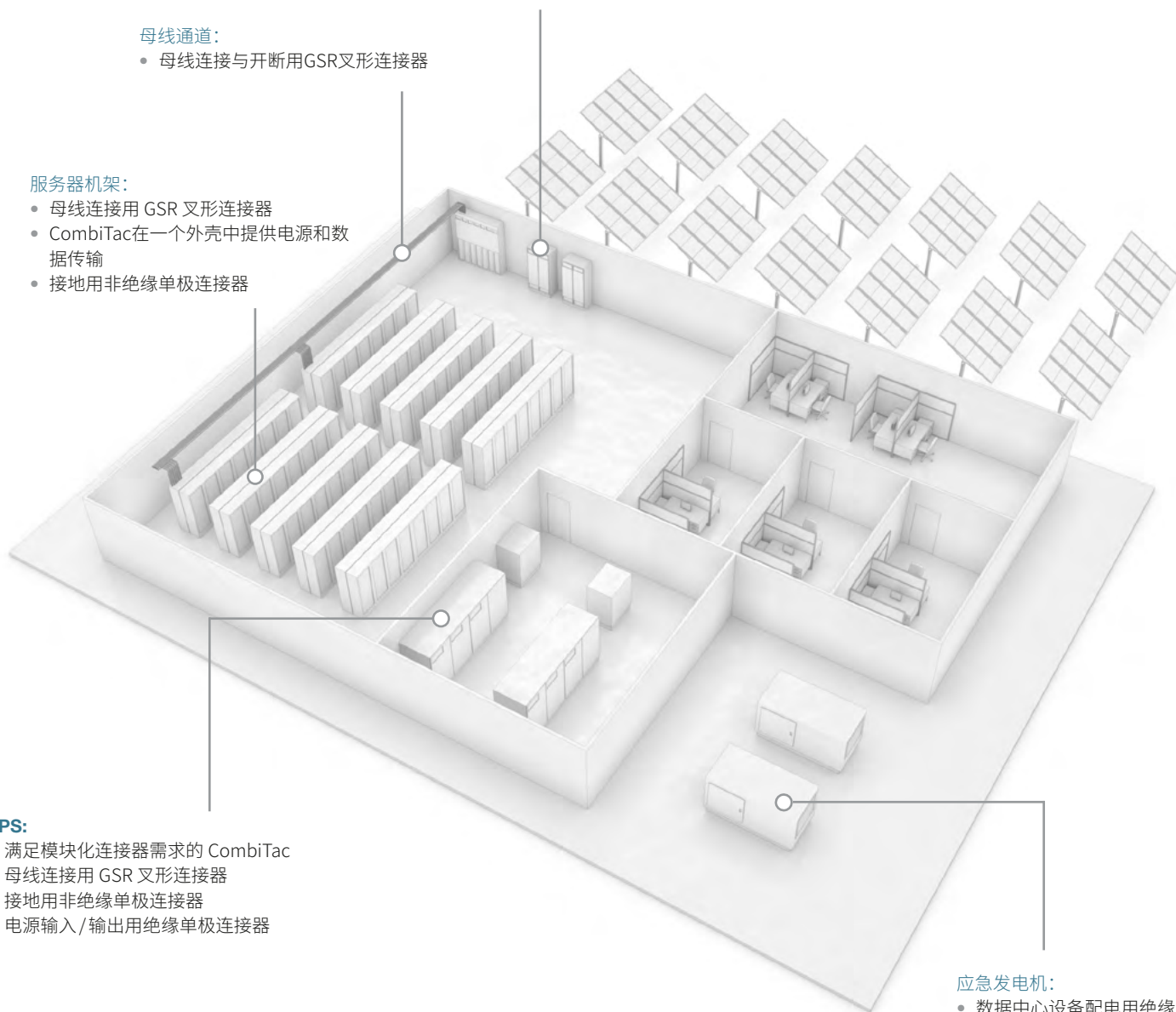
- 母线连接用 GSR 叉形连接器
- CombiTac在一个外壳中提供电源和数据传输
- 接地用非绝缘单极连接器

**UPS:**

- 满足模块化连接器需求的 CombiTac
- 母线连接用 GSR 叉形连接器
- 接地用非绝缘单极连接器
- 电源输入/输出用绝缘单极连接器

**应急发电机:**

- 数据中心设备配电用绝缘单极连接器





● 史陶比尔公司 ○ 代表处/代理商

# 史陶比尔集团 在全球的分布

[www.staubli.com](http://www.staubli.com)