

EvoTrak lite

Connecteurs modulaires pour les applications de moyenne puissance

EvoTrak | Connecteurs industriels

FR



EVOTRAK LITE

Connecteurs modulaires pour les applications ferroviaires de moyenne puissance



Pour les applications nécessitant une protection au toucher, EvoTrak lite offre un indice de protection IP2X jusqu'à 1 000 V en version standard pour les contacts mâles et en option pour les contacts femelles.

Grâce à l'expertise de Stäubli, nous sommes en mesure de proposer un connecteur modulaire métallique robuste qui répond parfaitement aux contraintes de taille des nouveaux modèles de matériel roulant.

Quel que soit le type de matériel roulant, le concept de connecteur modulaire métallique proposé par la gamme EvoTrak lite répond aux exigences du marché du matériel roulant :

- Normes ferroviaires
- Environnements sévères
- Compacité
- Facilité de montage et de maintenance

Protection EMC

EvoTrak lite est conçu avec une technologie brevetée dédiée aux applications de câbles blindés, ce qui élimine la nécessité d'employer des presse-étoupes EMC spéciaux.

Sécurité IP2X

Pour les applications nécessitant une protection au toucher, EvoTrak lite offre un indice de protection IP2X jusqu'à 1 000 V en version standard pour les contacts mâles et en option pour les contacts femelles (voir page 9).

Montage des contacts sans outil

EvoTrak lite propose un nouveau concept de fixation des contacts. Le clip est directement intégré à l'insert. Cette nouvelle fonctionnalité élimine la nécessité d'employer des circlips supplémentaires ou d'autres outils de montage.

Compacte, robuste et flexible, la solution EvoTrak lite est principalement destinée aux applications de matériel roulant suivantes :

- Interfaces de batteries
- Connexions moteur
- Alimentations d'interfaces auxiliaires
 - HVAC
 - Convertisseurs
 - Transformateurs
- Solutions inter-caisses
 - Raccordements sur le toit
 - Raccordements sous la voiture
- Interfaces voiture/bogie

Grâce à la technologie MULTILAM unique et éprouvée, nos connecteurs EvoTrak lite sont synonymes de longue durée de vie et de grande fiabilité dans les applications les plus exigeantes.

Données techniques

Données techniques	
Applications ferroviaires – IEC 62847	
Nombre de pôles	1 à 4
Courant nominal / Échauffement	Jusqu'à 300 A / 50 K
Tension nominale	Jusqu'à 1 500 V
Tension d'essai (tension de tenue – r.m.s)	4.6 kV
Section de câble	10 mm² – 70 mm²
Degré de protection, connecté – IEC 60529	IP66/IP67
Protection des personnes, déconnecté – IEC 60529	IP2X (jusqu'à 1 000 V)
Distances dans l'air et des lignes de fuite – EN 50124-1 Catégorie de surtension et degré de pollution – IEC 62497-1	OV3 – PD3
Protection contre les incendies – EN 45545-2	HL3 R22/R23
Type de raccordement	À sertir et à visser
Chocs et vibrations – EN 61373	Catégorie 2 – monté sur bogie
Cycles de connexion	500
Matériaux	PA (UL 94V0)
Inserts	Cu (Ag)
Contacts	Acier inoxydable
Vis	Zamak
Pièces métalliques	
Température de fonctionnement	-40 °C à +120 °C
Température ambiante	-50 °C à +70 °C
Test de pulvérisation au brouillard salin – IEC 62847	240 heures

Normes	
Applications ferroviaires – Matériel roulant – Connecteurs électriques – Exigences et méthodes d'essai	IEC 62847
Matériel roulant ferroviaire – Connecteurs électriques – Généralités	NF F 61030
Connecteurs – Exigences de sécurité et essais	EN 61984
Connecteurs pour équipements électroniques – Essais et mesures – Partie 5-2 : essais de courant limite – Essai 5b : taux de réduction de l'intensité en fonction de la température	EN 60512-5
Applications ferroviaires – Coordination de l'isolement – Partie 1 : prescriptions fondamentales – Distances d'isolement dans l'air et lignes de fuite pour tout matériel électrique et électronique	EN 50124-1
Applications ferroviaires – Protection contre les incendies dans les véhicules ferroviaires – Partie 2 : exigences du comportement au feu des matériaux et des composants	EN 45545-2
Applications ferroviaires – Matériel roulant – Essais de chocs et vibrations	EN 61373



Instructions de montage MA425

www.staubli.com/electrical

Outils nécessaires

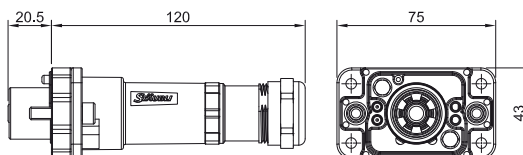
Pour les outils nécessaires, veuillez consulter MA425

COMBINAISONS

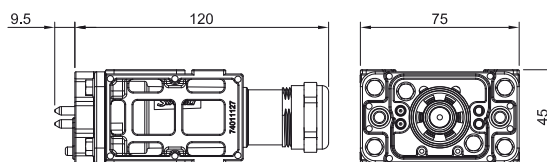
EvoTrak lite 1 pôle

Les connecteurs sont livrés sans contacts, presse-étoupes ou accessoires.

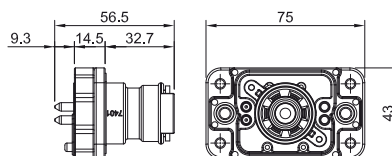
LITE-S-M-1P



LITE-S-F-1P



LITE-X-F-1P



No. de Cde.	Type	Description
74100114	LITE-S-M-1P	Connecteur mâle droit mobile EvoTrak lite – 1 pôle
74101113	LITE-S-F-1P	Connecteur femelle droit fixe EvoTrak lite – 1 pôle
74100213	LITE-X-F-1P	Prise à encastrer femelle EvoTrak lite – 1 pôle



Contacts, voir page 8

Presse-étoupes, voir page 9

Accessoires, voir page 9



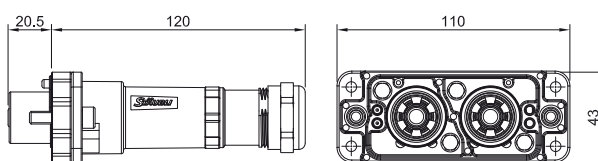
Instructions de montage MA425

www.staubli.com/electrical

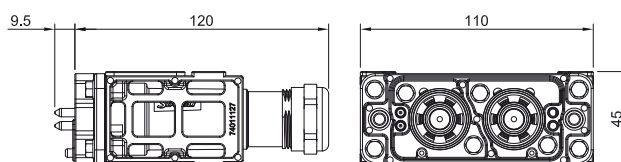
EvoTrak lite 2 pôles

Les connecteurs sont livrés sans contacts, presse-étoupes ou accessoires.

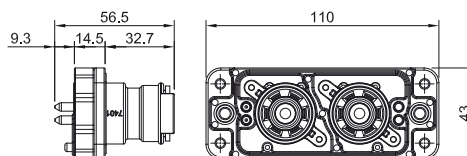
LITE-S-M-2P



LITE-S-F-2P



LITE-X-F-2P



No. de Cde.	Type	Description
74100124	LITE-S-M-2P	Connecteur mâle droit mobile EvoTrak lite – 2 pôles
74101123	LITE-S-F-2P	Connecteur femelle droit fixe EvoTrak lite – 2 pôles
74100223	LITE-X-F-2P	Prise à encastrer femelle EvoTrak lite – 2 pôles



Contacts, voir page 8

Presse-étoupes, voir page 9

Accessoires, voir page 9



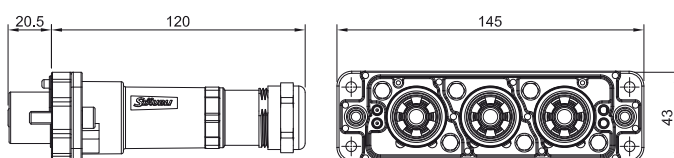
Instructions de montage MA425

www.staubli.com/electrical

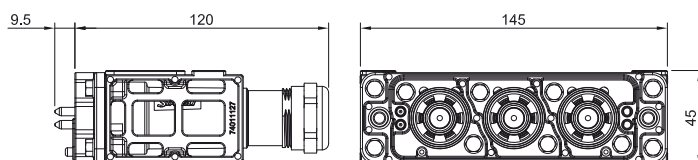
EvoTrak lite 3 pôles

Les connecteurs sont livrés sans contacts, presse-étoupes ou accessoires.

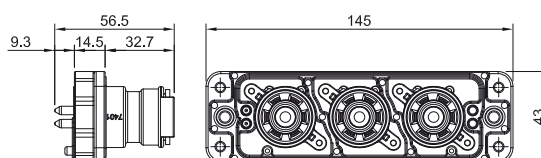
LITE-S-M-3P



LITE-S-F-3P



LITE-X-F-3P



No. de Cde.	Type	Description
74100134	LITE-S-M-3P	Connecteur mâle droit mobile EvoTrak lite – 3 pôles
74101133	LITE-S-F-3P	Connecteur femelle droit fixe EvoTrak lite – 3 pôles
74100233	LITE-X-F-3P	Prise à encastrer femelle EvoTrak lite – 3 pôles



Contacts, voir page 8

Presse-étoupes, voir page 9

Accessoires, voir page 9



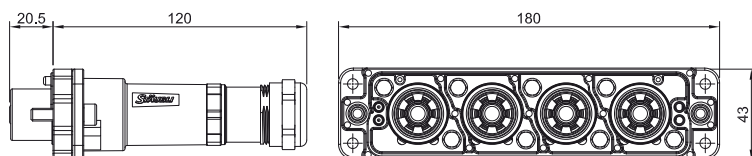
Instructions de montage MA425

www.staubli.com/electrical

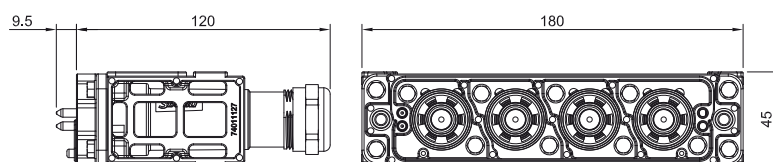
EvoTrak lite 4 pôles

Les connecteurs sont livrés sans contacts, presse-étoupes ou accessoires.

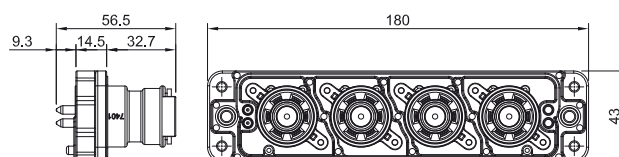
LITE-S-M-4P



LITE-S-F-4P



LITE-X-F-4P



No. de Cde.	Type	Description
74100144	LITE-S-M-4P	Connecteur mâle droit mobile EvoTrak lite – 4 pôles
74101143	LITE-S-F-4P	Connecteur femelle droit fixe EvoTrak lite – 4 pôles
74100243	LITE-X-F-4P	Prise à encastrer femelle EvoTrak lite – 4 pôles



Contacts, voir page 8

Presse-étoupes, voir page 9

Accessoires, voir page 9



Instructions de montage MA425

www.staubli.com/electrical

CONTACTS

Contacts Ø 10 mm

Contacts d'alimentation Ø 10 mm, adaptés aux sections de câbles comprises entre 10 mm² et 70 mm², avec une capacité maximale de transport de courant de 300 A.

Les contacts sont conçus pour les outils de sertissage Mecattraction.

Caractéristiques

- Connexion par sertissage ou vissage
- CU, argentée
- Protection au toucher IP2X pour les contacts mâles (en option pour les contacts femelles)
- Aucun outil nécessaire pour les opérations de montage

LITE-SX/CT-S10...



LITE-SX/CT-P10/...-IP2X



No. de Cde.	Type	Douille	Broche	Section de câble	Type de raccordement
19.3506 19.3520	LITE-SX/CT-P10/10-IP2X LITE-SX/CT-S10/10	x	x	10 mm ²	Raccordement à sertir
19.3507 19.3521	LITE-SX/CT-P10/16-IP2X LITE-SX/CT-S10/16	x	x	16 mm ²	Raccordement à sertir
19.3508 19.3522	LITE-SX/CT-P10/25-IP2X LITE-SX/CT-S10/25	x	x	25 mm ²	Raccordement à sertir
19.3509 19.3523	LITE-SX/CT-P10/35-IP2X LITE-SX/CT-S10/35	x	x	35 mm ²	Raccordement à sertir
19.3510 19.3524	LITE-SX/CT-P10/50-IP2X LITE-SX/CT-S10/50	x	x	50 mm ²	Raccordement à sertir
19.3511 19.3525	LITE-SX/CT-P10/70-IP2X LITE-SX/CT-S10/70	x	x	70 mm ²	Raccordement à sertir
19.3526	LITE-X/CT-S10/M8	x		M8	Raccordement à visser ¹⁾

¹⁾ Fixation non incluse



Instructions de montage MA425

www.staubli.com/electrical

ACCESSOIRES

Inserts pour presse-étoupe M25 – IP66/IP67

LITE/CG-...



No. de Cde.	Type	Plage de serrage
19.2753	LITE/CG-N9HT	Bouchon
19.2746	LITE/CG-N5HT	6-9 mm
19.2747	LITE/CG-N4HT	8-13,5 mm
19.2749	LITE/CG-N2HT	12-16 mm
19.2748	LITE/CG-N3HT	14-18 mm
19.2745	LITE/CG-N1HT	16-20 mm

Bague de retenue IP2X, broche de codage, blindage

LITE/IP2X-S10



LITE/CP



LITE/...-SHLD



No. de Cde.	Type	Description
19.3549	LITE/IP2X-S10	Protection femelle IP2X EvoTrak lite
19.3548	LITE/CP	Broche de codage EvoTrak lite

Bride de blindage, pour câbles blindés (veuillez commander les deux pièces)

19.2258	LITE/CT-SHLD	Connexion par tresse de blindage EvoTrak lite
19.2259	LITE/RR-SHLD	Bague de serrage pour tresse de blindage EvoTrak lite



Instructions de montage MA425

www.staubli.com/electrical

OUTILS

Outils spéciaux

LITE-TO/CGM25



LITE-TO/CT



LITE-TO/CT-PSH



No. de Cde.	Type	Plage de serrage
19.2929	LITE-TO/CGM25	Insert de clé dynamométrique pour le serrage du presse-étoupe
19.2916	LITE-TO/CT	Outil de retrait pour le démontage des contacts
19.2917	LITE-TO/CT-PSH	Poussoir, pour le démontage des contacts

INFORMATIONS TECHNIQUES

Diagrammes de derating

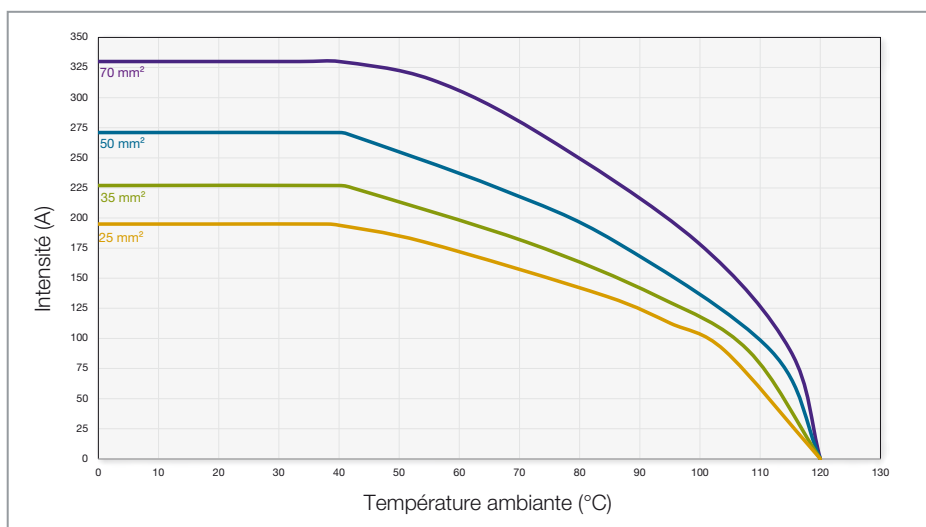
EvoTrak (1 pôle)

Courbe de courant limite selon

EN 60512-5-2 (2002)

Configuration des contacts d'alimentation :

10 mm. Facteur de réduction : 0,9



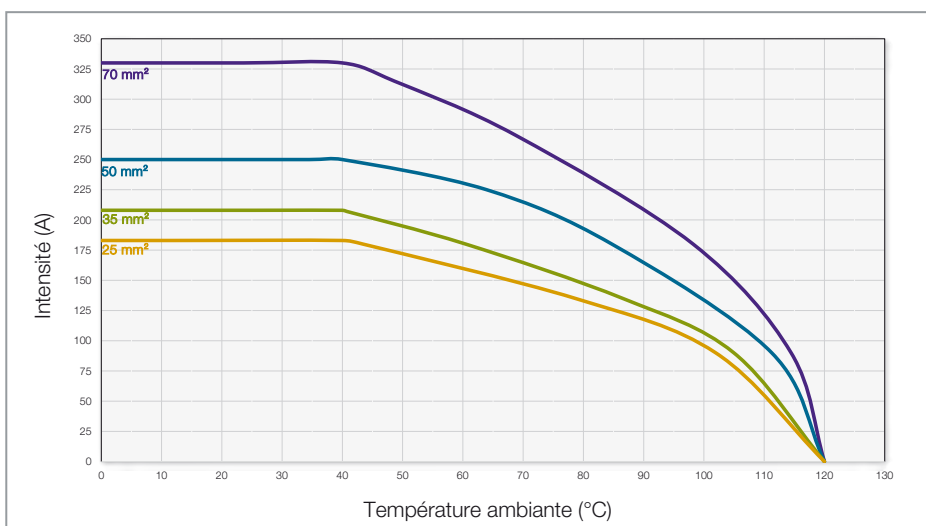
EvoTrak (4 pôles)

Courbe de courant limite selon

EN 60512-5-2 (2002)

Configuration des contacts d'alimentation :

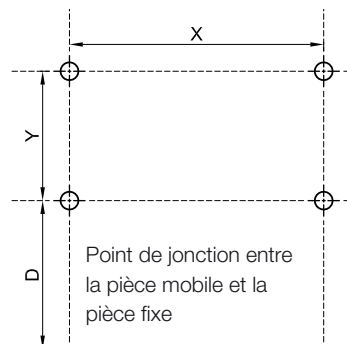
10 mm. Facteur de réduction : 0,9



Plans de perçage

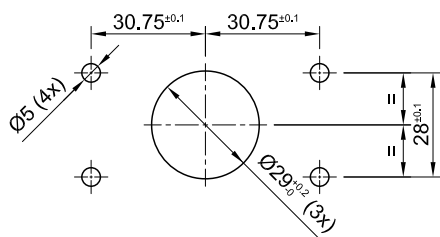
Version droite

Pôles	X (mm)	Y (mm)	D (mm)
1	57 ±0,2	29 ±0,2	33,25 ±0,2
2	92 ±0,2		
3	127 ±0,2		
4	162 ±0,2		

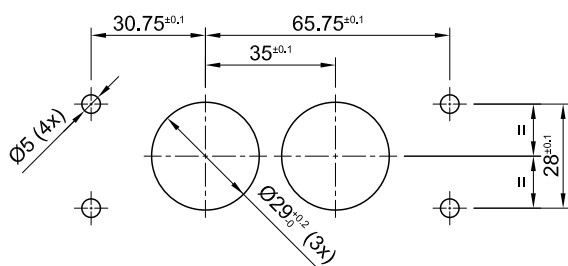


Version prise à encastrer

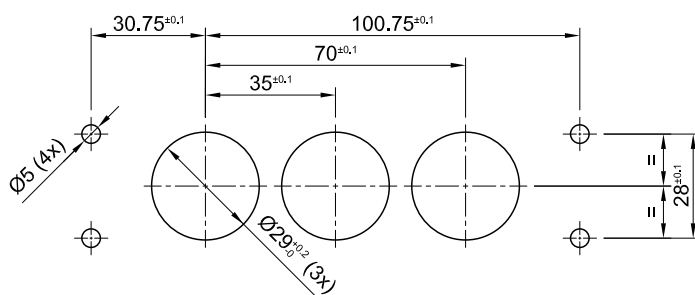
1 pôle



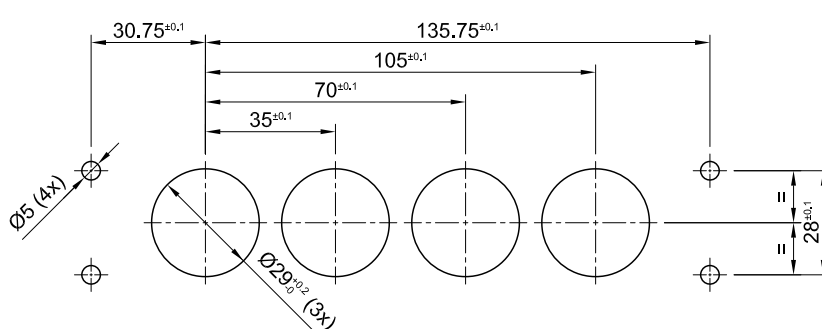
2 pôles



3 pôles



4 pôles





● Sites Staubli ○ Représentants/agents

Présence mondiale du groupe Staubli

www.staubli.com