

Original MC4-Evo 2000

Erneuerbare Energien | Solar Photovoltaics

DE



Steckverbinder MC4-Evo 2000

Isolierteil und Crimpkontakt



Kupplungsbuchse PV-KBT4-EVO 2000



Kupplungsstecker PV-KST4-EVO 2000

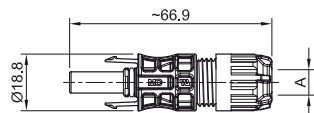
Der Steckverbinder der Wahl für Ihr 2000 V-Projekt:

- Vereint bewährte Eigenschaften des Original MC4 und des Original MC4-Evo 2.
- Für Spannungen von bis zu DC 2000 V zugelassen.
- Erhebliches Potential für die Reduktion der Stromgestehungskosten (LCOE).
- Vorreiterrolle am Markt: Dual zertifiziert gemäß TÜV Rheinland und UL.
- Bewährte, langzeitstabile MULTILAM Technologie; dadurch konstant geringe Verlustleistung über die gesamte Lebensdauer des Steckverbindes.
- Weltweit bereits über fünf Milliarden Stäubli Steckverbinder in Solarkraftwerken installiert.
- Für die Verwendung mit geeigneten Steckverbindern aus der MC4 Steckverbinderfamilie und geeigneter Leitung.
- Für Feld- und Werksmontage.
- Mit den bestehenden Werkzeugen von Stäubli verarbeitbar.

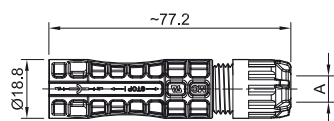
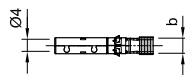
Technische Daten

Technische Daten	
Umgebungstemperaturbereich (IEC)	-40 °C ... +85 °C
Umgebungstemperaturbereich (UL)	-40 °C ... +85 °C
Obere Grenztemperatur (IEC)	115 °C
Temperaturbereich Transport/Lagerung	-30 °C ... +60 °C
Relative Luftfeuchtigkeit Transport/Lagerung	< 70 %
Schutzart, gesteckt	IP65/IP68 (1 m, 1 h)
Schutzart, ungesteckt	IP2X
Überspannungskategorie	III
Schutzklasse (IEC)	II
Kontaktwiderstand der Steckverbinder	< 0,2 mΩ
Bemessungsstoßspannung	27,2 kV (DC 2000 V)
Kontaktsystem	MULTILAM
Anschlussart	Crimpen
Kontaktmaterial	Kupfer, verzinkt
Isolationsmaterial	PC
Verriegelungssystem	Locking type
Flammklasse gemäß UL94	Stufe V0
Interner Salzsprühnebeltest gemäß IEC 60068-2-52 (Testmethode 6)	ja
TÜV Rheinland Zertifikatsnummer (2PFG 2925/01.23)	R 50608124
UL Zertifikatsnummer (UL 6703 und CSA C22.2 No. 182.5) (cULus gelistet und UL anerkannt)	E343181
Temperatur Level nach IEC TS 63126	Stufe 2

Technische Zeichnungen



Kupplungsbuchse PV-KBT4-EVO 2000



Kupplungsstecker PV-KST4-EVO 2000



Bestellinformation

Bestell-Nr.	Typ	Buchse	Stecker	Außendurchmesser der Leitung	2PFG 2925/01.23			UL 6703			Zulassungen	
					A (mm)	mm ²	DC V	A	AWG	DC V	A	TÜV
32.0484P0001	PV-KBT4-EVO HV2/6X	x		5,5 – 7,4	4	2000	42				x	x
					6	2000	47					
								12	2000	39		
								10	2000	50		
32.0485P0001	PV-KST4-EVO HV2/6X		x	5,5 – 7,4	4	2000	42				x	x
					6	2000	47					
								12	2000	39		
								10	2000	50		
32.0482P0001	PV-KBT4-EVO HV2/6II	x		7,0 – 8,8	4	2000	42				x	x
					6	2000	47					
								12	2000	39		
								10	2000	50		
32.0483P0001	PV-KST4-EVO HV2/6II		x	7,0 – 8,8	4	2000	42				x	x
					6	2000	47					
								12	2000	39		
								10	2000	50		
32.0488P0001	PV-KBT4-EVO HV2/10X	x		5,5 – 7,4	10	2000	58				x	x
								8	2000	70		
32.0489P0001	PV-KST4-EVO HV2/10X		x	5,5 – 7,4	10	2000	58				x	x
								8	2000	70		
32.0486P0001	PV-KBT4-EVO HV2/10II	x		7,0 – 8,8	10	2000	58				x	x
								8	2000	70		
32.0487P0001	PV-KST4-EVO HV2/10II		x	7,0 – 8,8	10	2000	58				x	x
								8	2000	70		

Hinweis:

Ausführliche Informationen über passende Leitungsverraubungen finden Sie in der entsprechenden Montageanleitung (siehe „Weiterführende Informationen“).

Hinweis:

Ungesteckte Steckverbinder müssen mit Verschlusskappen von Stäubli vor Verschmutzungen geschützt werden. Bestellinformationen zu Verschlusskappen von Stäubli finden Sie im zugehörigen Katalog (siehe „Weiterführende Informationen“).

Weiterführende Informationen



Werkzeuge und Zubehör

Informationen zu geeigneten Werkzeugen und Zubehör von Stäubli finden Sie hier:
www.staubli.com/re-downloads.html → Deutsch → Katalog → **Werkzeuge und Zubehör**



Montageanleitung

Eine Montageanleitung für den „Steckverbinder MC4-Evo 2000“ finden Sie hier:
www.staubli.com/re-downloads.html → Deutsch → Montageanleitung → **MA719**

Steckverbinder MC4-Evo 2000

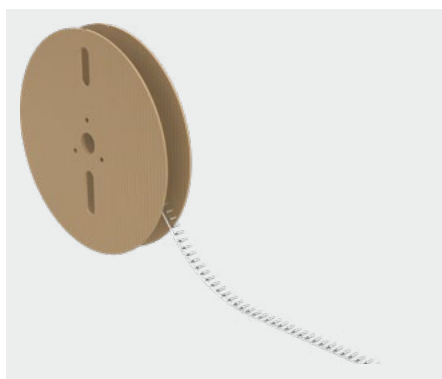
Isolierteil und Crimpkontakte auf Rolle



Kupplungsbuchse PV-KBT4-EVO 2000



Kupplungsstecker PV-KST4-EVO 2000



Rolle mit Kontakten

Der Steckverbinder der Wahl für Ihr 2000 V-Projekt:

- Vereint bewährte Eigenschaften des Original MC4 und des Original MC4-Evo 2.
 - Für Spannungen von bis zu DC 2000 V zugelassen.
 - Erhebliches Potential für die Reduktion der Stromgestehungskosten (LCOE).
 - Vorreiterrolle am Markt: Dual zertifiziert gemäß TÜV Rheinland und UL.
 - Bewährte, langzeitstabile MULTILAM Technologie; dadurch konstant geringe Verlustleistung über die gesamte Lebensdauer des Steckverbinders.
- Weltweit wurden bereits über fünf Milliarden Stäubli Steckverbinder mit dieser einzigartigen Kontakttechnologie in Solarkraftwerken installiert.
 - Für die Verwendung mit geeigneten Steckverbindern aus der MC4 Steckverbinderfamilie und geeigneter Leitung.
 - Für Feld- und Werksmontage.
 - Mit den bestehenden Werkzeugen von Stäubli verarbeitbar.

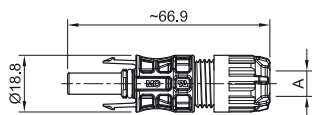
Technische Daten

Technische Daten	
Umgebungstemperaturbereich (IEC)	-40 °C ... +85 °C
Umgebungstemperaturbereich (UL)	-40 °C ... +85 °C
Obere Grenztemperatur (IEC)	115 °C
Temperaturbereich Transport/Lagerung	-30 °C ... +60 °C
Relative Luftfeuchtigkeit Transport/Lagerung	< 70 %
Schutzart, gesteckt	IP65/IP68 (1 m, 1 h)
Schutzart, ungesteckt	IP2X
Überspannungskategorie	III
Schutzklasse (IEC)	II
Kontaktwiderstand der Steckverbinder	< 0,2 mΩ
Bemessungsstoßspannung	27,2 kV (DC 2000 V)
Kontaktsystem	MULTILAM
Anschlussart	Crimpen

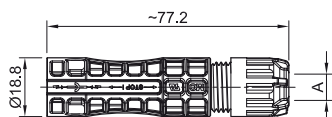
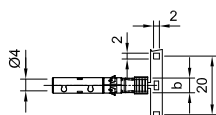
Technische Daten

Kontaktmaterial	Kupfer, verzinkt
Isolationsmaterial	PC
Verriegelungssystem	Locking type
Flammklasse gemäß UL94	Stufe V0
Interner Salzsprühnebeltest gemäß IEC 60068-2-52 (Testmethode 6)	ja
TÜV Rheinland Zertifikatsnummer (2PFG 2925/01.23)	R 50608124
UL Zertifikatsnummer (UL 6703 und CSA C22.2 No. 182.5) (cULus gelistet und UL anerkannt)	E343181
Temperatur Level nach IEC TS 63126	Stufe 2

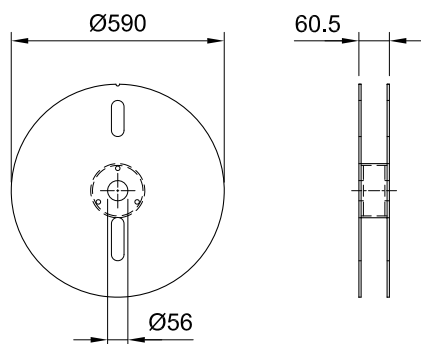
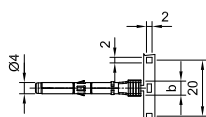
Technische Zeichnungen



Kupplungsbuchse PV-KBT4-EVO 2000



Kupplungsstecker PV-KST4-EVO 2000



Rolle mit Kontakten

Bestellinformation

Bestell-Nr.	Typ	Buchse	Stecker	Außendurchmesser der Leitung	2PFG 2925/01.23			UL 6703			Zulassungen		Kontakte pro Rolle
					A (mm)	mm ²	DC V	A	AWG	DC V	A	TÜV	
32.0484P2000	PV-KBT4-EVO HV2/6X	x		5,5 – 7,4	4	2000	42				x	x	2000
					6	2000	47						
								12	2000	39			
								10	2000	50			
32.0485P2000	PV-KST4-EVO HV2/6X		x	5,5 – 7,4	4	2000	42				x	x	2000
					6	2000	47						
								12	2000	39			
								10	2000	50			
32.0482P2000	PV-KBT4-EVO HV2/6II	x		7,0 – 8,8	4	2000	42				x	x	2000
					6	2000	47						
								12	2000	39			
								10	2000	50			
32.0483P2000	PV-KST4-EVO HV2/6II		x	7,0 – 8,8	4	2000	42				x	x	2000
					6	2000	47						
								12	2000	39			
								10	2000	50			
32.0488P1500	PV-KBT4-EVO HV2/10X	x		5,5 – 7,4	10	2000	58				x	x	1500
								8	2000	70			
32.0489P1500	PV-KST4-EVO HV2/10X		x	5,5 – 7,4	10	2000	58				x	x	1500
								8	2000	70			
32.0486P1500	PV-KBT4-EVO HV2/10II	x		7,0 – 8,8	10	2000	58				x	x	1500
								8	2000	70			
32.0487P1500	PV-KST4-EVO HV2/10II		x	7,0 – 8,8	10	2000	58				x	x	1500
								8	2000	70			

Hinweis:

Ausführliche Informationen über passende Leitungsverraubungen finden Sie in der entsprechenden Montageanleitung (siehe „Weiterführende Informationen“).

Hinweis:

Ungesteckte Steckverbinder müssen mit Verschlusskappen von Stäubli vor Verschmutzungen geschützt werden. Bestellinformationen zu Verschlusskappen von Stäubli finden Sie im zugehörigen Katalog (siehe „Weiterführende Informationen“).

Weiterführende Informationen



Werkzeuge und Zubehör

Informationen zu geeigneten Werkzeugen und Zubehör von Stäubli finden Sie hier:
www.staubli.com/re-downloads.html → Deutsch → Katalog → **Werkzeuge und Zubehör**



Montageanleitung

Eine Montageanleitung für den „Steckverbinder MC4-Evo 2000“ finden Sie hier:
www.staubli.com/re-downloads.html → Deutsch → Montageanleitung → **MA719**



● Staubli Standorte ○ Vertretungen / Agenten

Weltweite Präsenz des Staubli-Konzerns

www.staubli.com