

# WeldFix

一次回路连接器目录 | Welding automation

CN



## 史陶比尔电连接器

## 专业且具前瞻性的连接解决方案



史陶比尔电连接器股份公司隶属于史陶比尔集团，是致力于面向工业应用的高品质电连接器系统和解决方案的全球领先供应商。史陶比尔集团是工业连接器、工业机器人和纺织机械三大领域机电一体化解决方案的技术领先者。

史陶比尔为高生产力和安全标准的市场提供研发、生产、销售和维修服务。作为业内公认的专家，我们一直致力于为客户提供满足要求的解决方案。许多新产品源于客户定制，最后被成功推广到全球市场。

无论面对何种挑战，我们的专业知识和积极支持都是客户坚实的依靠。选择史陶比尔，便是选择了可靠、尽责和品质卓越的长期合作伙伴。

**为高效而生的先进连接技术**

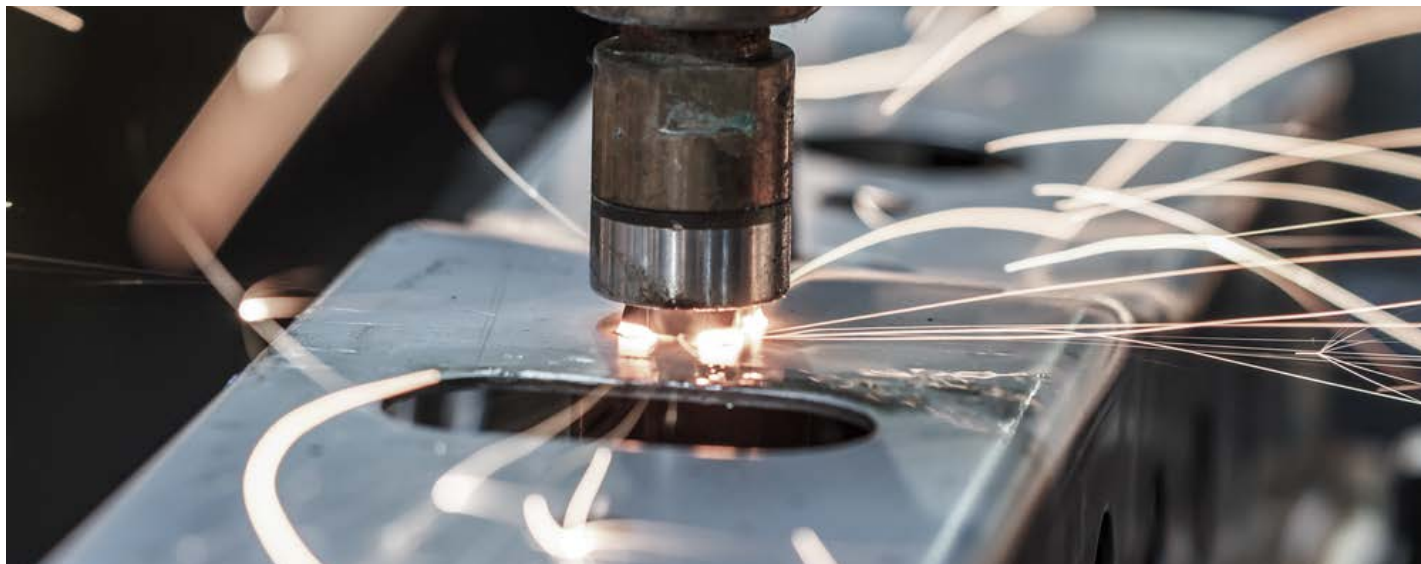
史陶比尔电连接器能够满足客户对卓越性能、高插拔次数和长期可靠性的期望，以实现安全和稳定地运行。久经考验的**MULTILAM表带触指技术**是各种类型工业连接方案的理想之选。

史陶比尔电连接器的持久低损耗传输性能，为**输配电行业**各电压等级的应用提供可靠保障。在**汽车行业**，我们的高效连接方案为产线上的点焊应用提供支持。在**交通运输行业**，如铁路和电动交通的应用中，连接器的紧凑型设计、高抗振性和在严苛条件下的高可靠性都至关

重要。在**测试和测量行业**，史陶比尔产品的安全性和可靠性首屈一指。

在快速发展的**替代能源行业**中，我们的产品自1990年代以来一直是行业标准。全球近一半的光伏系统使用史陶比尔光伏连接器，以实现安全、持久和高效的电力传输。

# 应用和优势 – WeldFix



数十年来，在白车身生产用电连接器领域，史陶比尔为知名车企及其供应商树立了国际标准。史陶比尔一次回路连接器WeldFix，可应用于焊接机器人、手持式焊枪、固定式焊钳和换枪盘。通过应用这类尺寸小巧和性能可靠的连接器，焊接控制器沿机器手臂至变压器的连接可分解为不同的模块。变压器、变流器和机器手臂使用相同接口，能带给用户以下益处：

- 产线使用快接方案，节省时间，确保安全
- 出错率低（先接通后断开和反极保护），快速和安全地更换
- 适用于所有一次回路引线连接
- 成套和一致的连接方案，满足3个功率等级和不同导体截面积
- 线束、管线包和电源端均采用标准化接口，备货成本低
- 采用史陶比尔MULTILAM技术，载流能力高，接触可靠

插头末端绝缘，可通过热缩成型件或者（带轴向或90°电缆引线的螺纹格兰头）保护外壳实现。（参见配件）

接触件可以压接或者采用螺栓连接。控制线也可安装信号触头。史陶比尔专用压接工具，能够保证恒定的低接触电阻，从而实现节能和环保。

3极到5极解决方案符合ISO 10656及其他相关标准（电阻焊设备—变压器—与焊钳一体式的变压器）。

# 目录

第6页	<b>应用概览</b> <ul style="list-style-type: none"><li>• 典型应用领域</li></ul>	第64页	<b>安装工具</b> <ul style="list-style-type: none"><li>• 安装和拆卸工具</li><li>• 压接钳工具箱 CZK2-...</li><li>• 手动压接钳</li></ul>
第8页	<b>WeldFix 型号概览和插接组合</b> <ul style="list-style-type: none"><li>• Ø 6 mm, 最大 139 A</li><li>• Ø 8 mm, 最大 206 A</li><li>• Ø 12 mm, 最大 325 A</li></ul>	第68页	<b>附录</b> <ul style="list-style-type: none"><li>• 降额值图表</li><li>• WeldFix系列产品技术参数</li><li>• 技术提示</li><li>• 索引</li></ul>
第12页	<b>WeldFix 3 极焊接变压器接口</b> <ul style="list-style-type: none"><li>• 安装外壳、嵌入式插座和转接板 (供电侧)</li><li>• Ø 6 mm</li><li>• Ø 8 mm</li><li>• Ø 12 mm</li></ul>		
第21页	<b>WeldFix 3极回路连接器 (供电侧)</b> <ul style="list-style-type: none"><li>• 绝缘座, 插头和插座</li><li>• Ø 6 mm</li><li>• Ø 8 mm</li><li>• Ø 12 mm</li></ul>		
第30页	<b>WeldFix 3极回路连接器 (用电侧)</b> <ul style="list-style-type: none"><li>• 绝缘座, 插针</li><li>• Ø 6 mm</li><li>• Ø 8 mm</li><li>• Ø 12 mm</li></ul>		
第38页	<b>WeldFix 3 极变频器接口</b> <ul style="list-style-type: none"><li>• 供电侧</li><li>• 嵌入式插座</li><li>• Ø 6 mm</li><li>• Ø 8 mm</li><li>• Ø 12 mm</li></ul>		
第42页	<b>WeldFix 4 极变频器接口</b> <ul style="list-style-type: none"><li>• 供电侧和用电侧</li><li>• 绝缘座和嵌入式插座</li><li>• Ø 8 mm</li></ul>		
第49页	<b>WeldFix 5极变频器接口 (供电侧和用电侧)</b> <ul style="list-style-type: none"><li>• 绝缘座和嵌入式插座</li><li>• Ø 8 mm</li></ul>		

# 信息概述

## 变更/免责条款

本目录中所有数据、插图以及尺寸图都经过仔细校对，并且与我们的经验一致。但是，我们对其中可能出现的错误不承担任何责任。同时，我们保留出于产品设计及技术安全原因作出变更的权利，恕不另行通知。因此，如果开发设备时需要用到我们的产品，在采用目录中给出的数据之前，应该联系我们核对数据，以便确保最新信息。我们将非常乐意为您提供咨询。

## 版权

未经我们事先书面批准，严禁以任何形式进一步使用本产品目录。

## RoHSready

在电气设备和电子设备中限制使用某些危险材料的指令 2011/65/EU。

## 标识



此产品有配件或专用工具



本产品有安装说明书 MA000

# 应用概览



控制柜  
变频器



换枪盘



管线包  
焊接机器人



固定式  
机器人  
焊钳



机器人焊钳



手持式焊钳

应用概览

# WeldFix – 典型应用领域



### 3 极焊接变压器接口

- TAG135, TAG150, TAG250, TJID150, TID150, TID150-S8/M8, TID150-SP8, TID-S6/M5, AB-GEH/TID150...

页码 12



### 3极回路连接器(供电侧)

- TSB, TSB150, TSB150-UR, TJSB150, TSB250

页码 21



### 3极回路连接器(用电侧)

- TSS, TSS150, TSS150-UR, TSS250...

页码 30



### 3 极变频器接口

- TID-B, TIDB150, TID-B250

页码 38



### 4 极变频器接口

- TSB150/3, TID-B150/3, TSS150/3, TID150/3-S8/M8

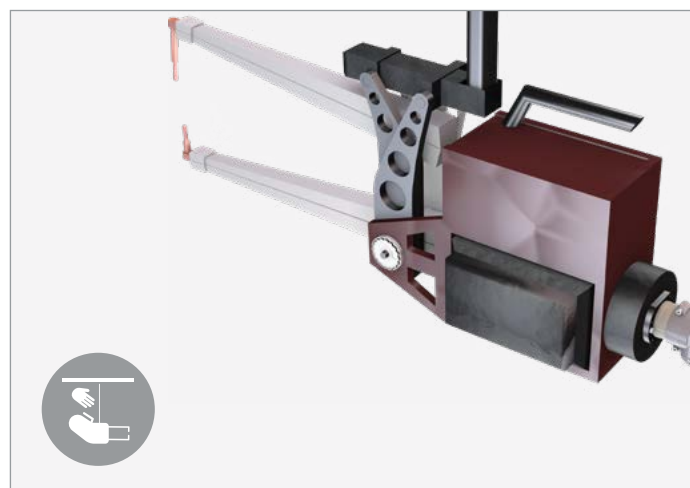
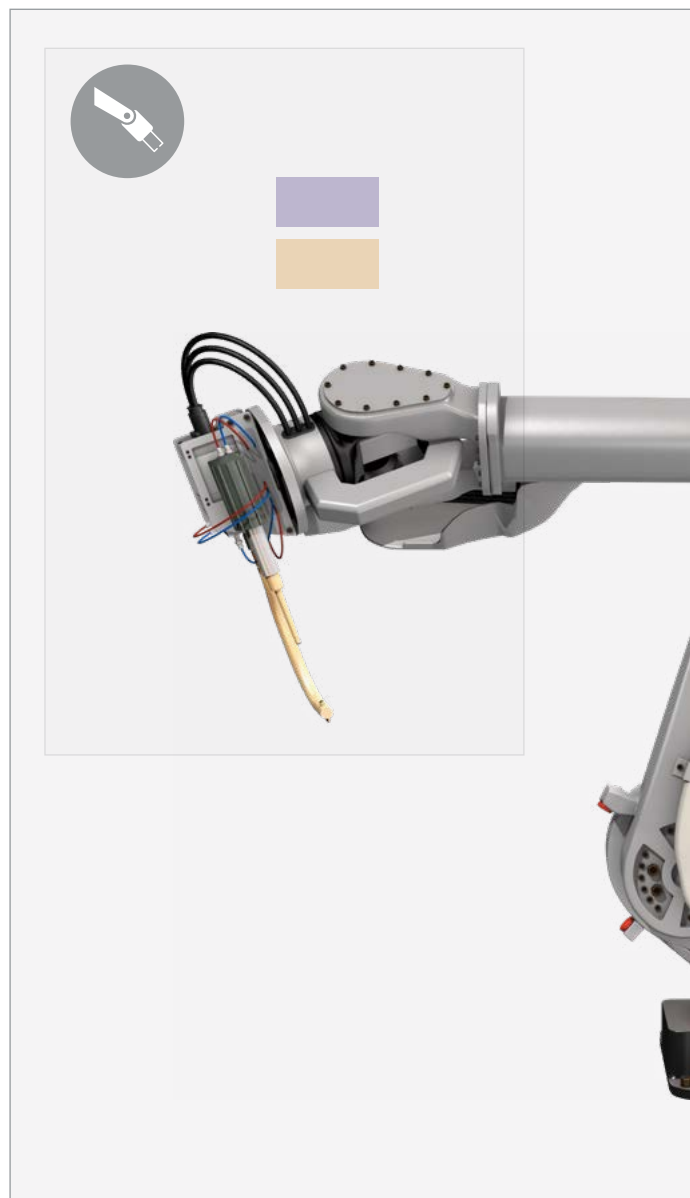
页码 42

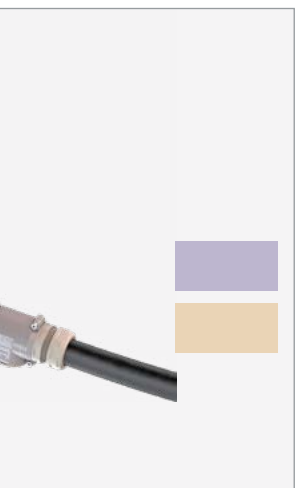


### 5 极变频器接口

- TSB150/2, TID-B150/2, TSS150/2, TID150/2-S8/M8

页码 49

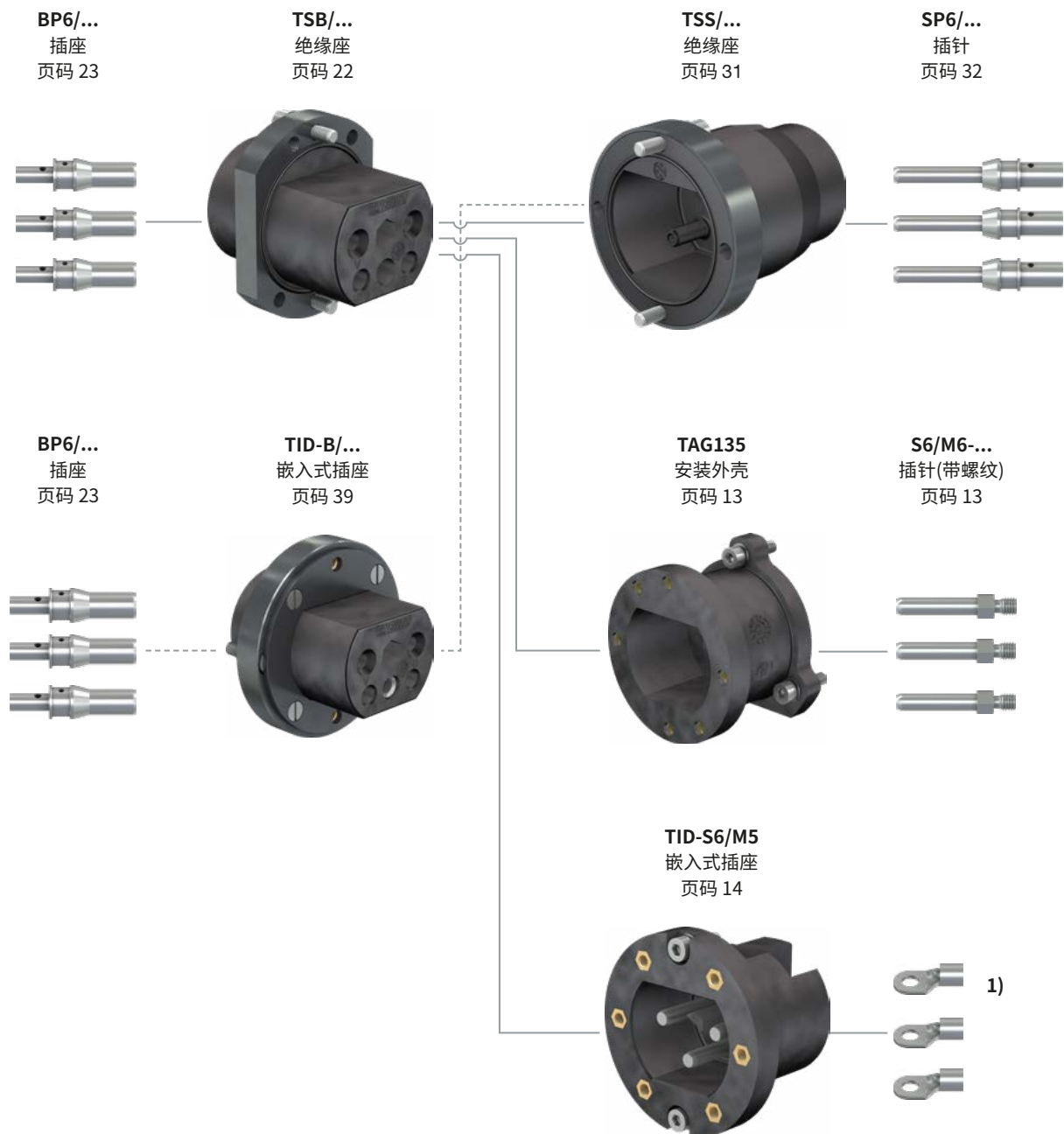




型号概览和插接组合

# WeldFix 6 – Ø 6 mm 触头

3极(2+PE), 最大139A

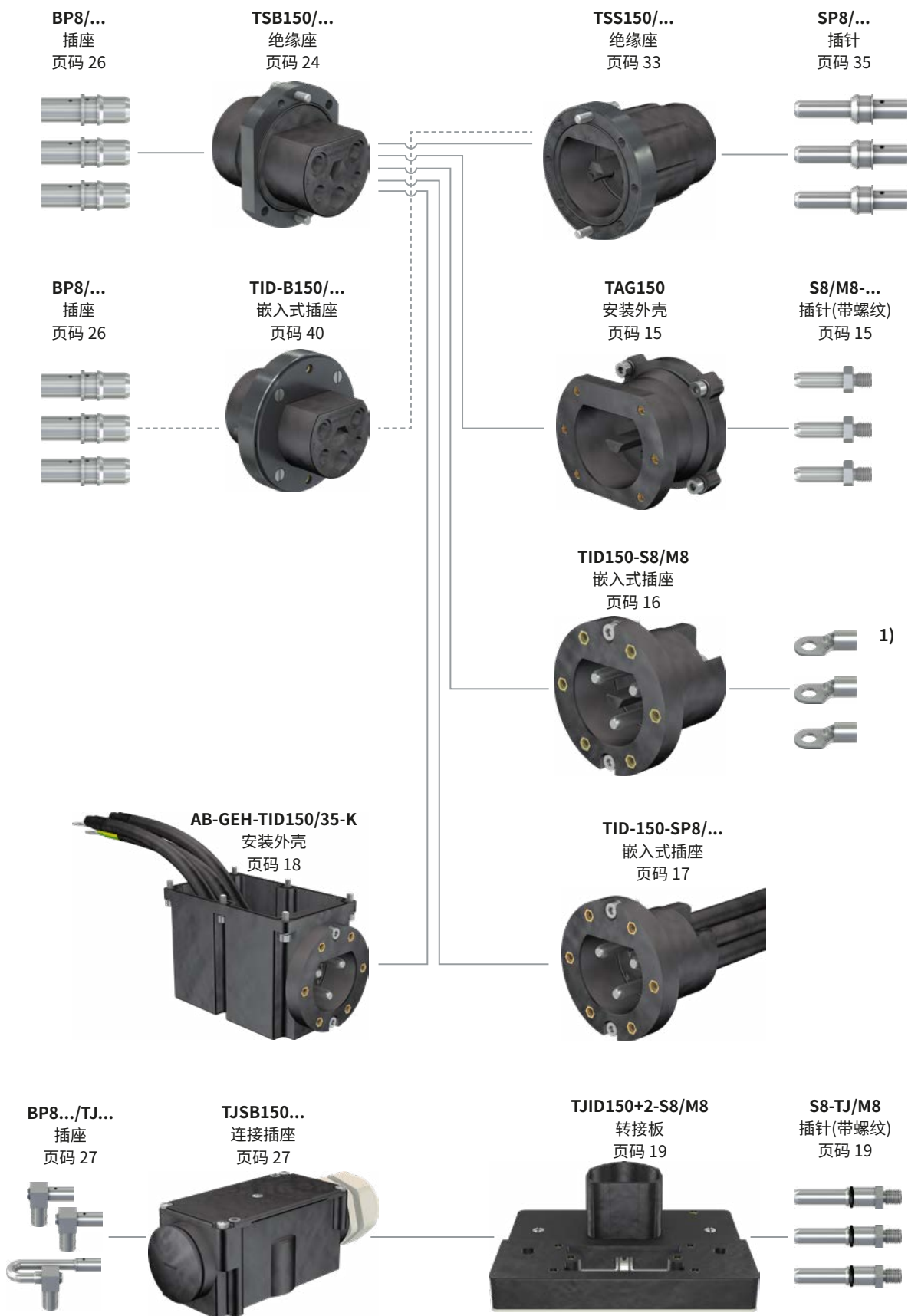


1) 不包含在供货范围内



# WeldFix 8 – Ø 8 mm 触头

3 极(2+PE), 最大 206 A

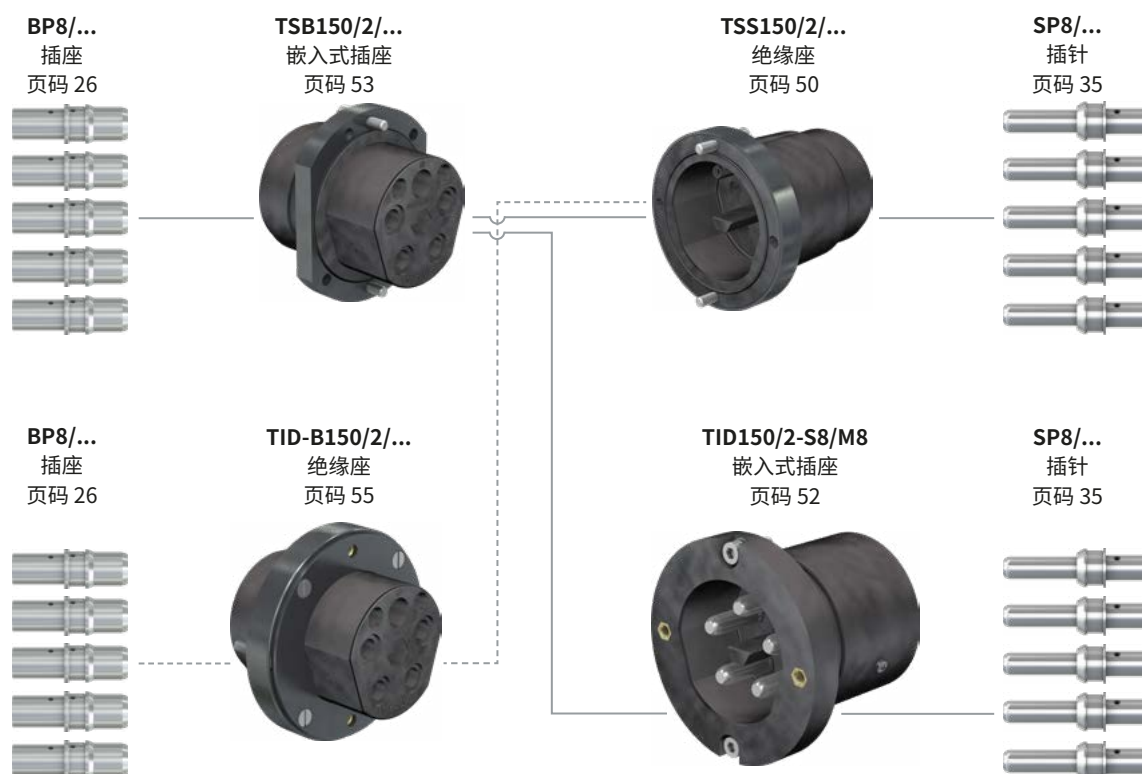


# WeldFix 8 – Ø 8 mm 触头

4 极(3+PE), 最大 196 A

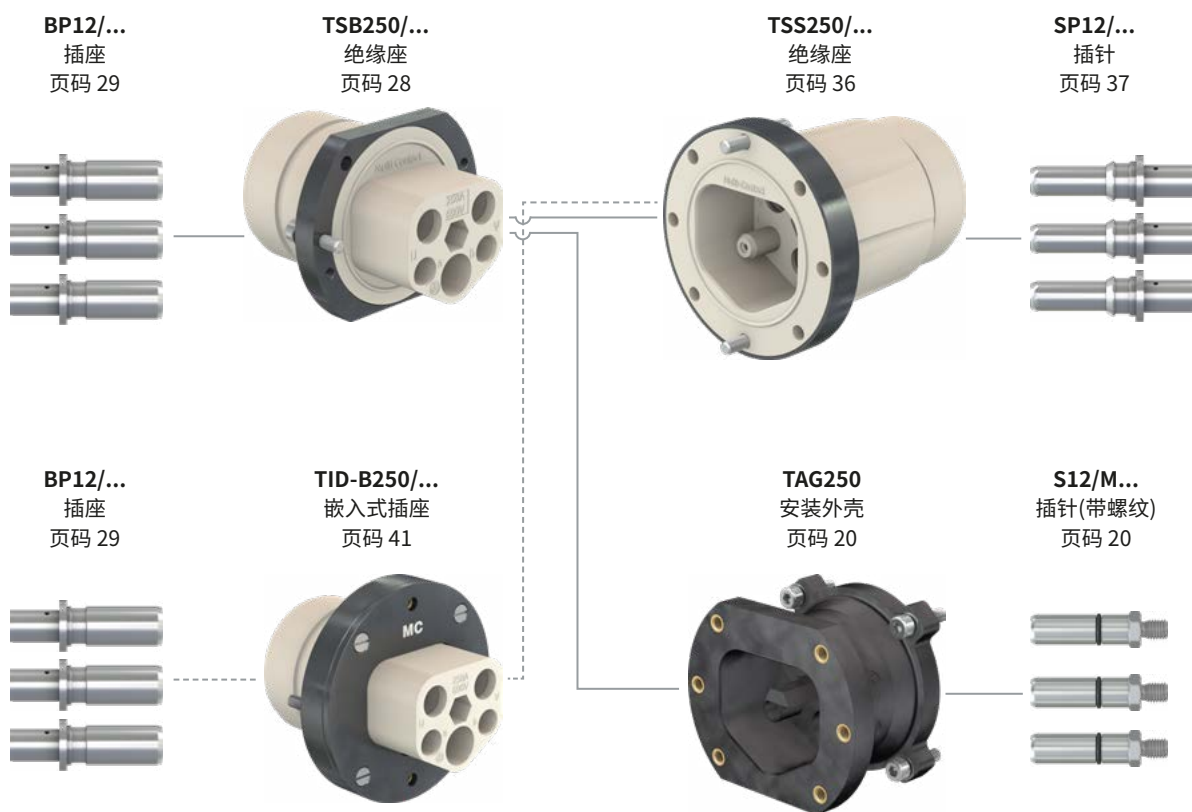


5 极(3+N+PE), 最大 196 A



# WeldFix 12 – Ø 12 mm触头

3 极(2+PE), 最大 325 A



## 3极(2+PE)焊接变压器接口

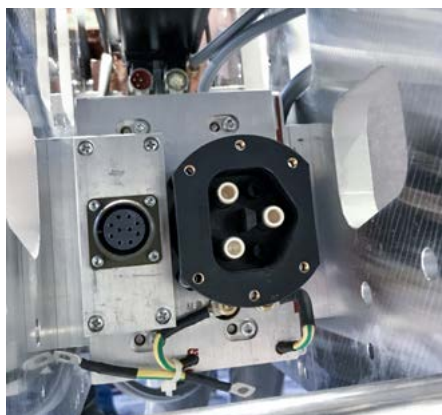
# 焊接变压器接口

本章介绍用于车身制造的点焊枪与焊接变压器连接的产品(2+PE)。

史陶比尔为各种类型点焊枪提供电连接解决方案,如安装外壳、预接线安装外壳、接线盒和转接板等。它们可通过螺纹销或者电缆接头集成到一次回路变压器侧。为了增加安全性,编码销和信号触头可供选择。

通过标准系列的一次回路圆形连接器 WeldFix (Φ6 mm、Φ8 mm和Φ12 mm),最大恒定电流325A,我们可以满足您的所有要求。

其他基于我们扁平连接器 RobiFix 和 RobiFix mini 产品的解决方案请查阅专门的产品宣传册。



### 应用领域:



固定式  
机器人焊钳



机器人焊钳



手持式焊钳

# WeldFix 6 – Ø 6 mm



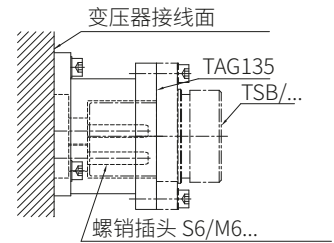
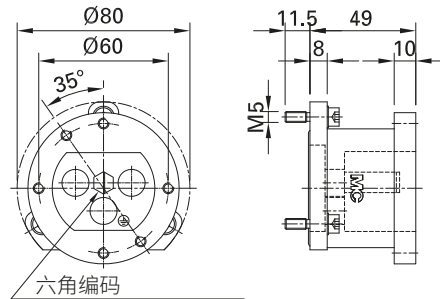
## 安装外壳 TAG135

适用于Φ 6mm螺销(M6)的安装外壳,可直接安装在变压器头上,节省空间。六角编码可以防止误插风险。

**提示:**

- 最大 139 A (参见降额值)

**TAG135/M5X20**



S6/M6-43



S6/M6-53



订货号	型号	说明	长度	旋入深度	扳手开口宽度
			mm	mm	mm
15.0325	TAG135/M5X20	安装外壳, 带有六角编码, 无螺销			
04.0420	S6/M6-43	螺销 M6	43	8	SW8
04.0423	S6/M6-53		53	8	SW8

**备件**

15.5331	6KT-KOD/TAG135	六角编码	参见页码 59
---------	----------------	------	---------

**配件**

15.0335	SHZ-KP135	保护帽	参见页码 61
---------	-----------	-----	---------



工具, 参见第64-67页



安装说明书 MA210

[www.staubli.com/electrical](http://www.staubli.com/electrical)

# WeldFix 6 – Ø 6 mm

## 嵌入式插座 TID-S6/M5

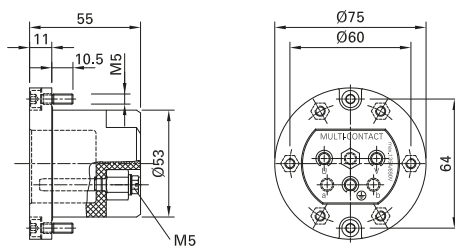


预装Ø 6mm插针的嵌入式插座, 带有用于电缆接线的M5螺纹接口 (不包含在供货范围内)

**提示:**

- 最大139 A/25 mm<sup>2</sup> (参见降额值)

TID-S6/M5



订货号	型号	说明	触头		
			数量	导体截面积	接线类型
15.0316	TID-S6/M5	嵌入式插座, 预装插针	3个插针	6 – 25 mm <sup>2</sup>	螺栓连接 (电缆接头)

**配件**

30.5313	6KT-KOD/TID/S135	六角编码	参见页码 59
18.8008	BP2/0.5-1.5	信号触头插座	参见页码 60
30.5312	PKK-TID/S	信号触头外壳	参见页码 60
15.0335	SHZ-KP135	保护帽	参见页码 61



工具, 参见第64-67页



安装说明书 MA210

[www.staubli.com/electrical](http://www.staubli.com/electrical)

# WeldFix 8 – Ø 8 mm



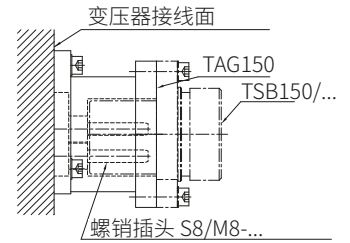
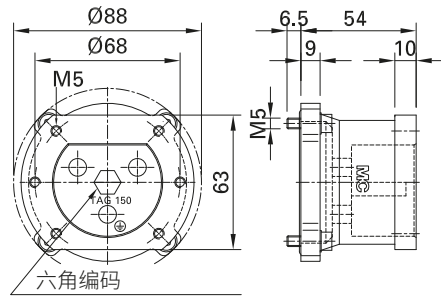
## 安装外壳 TAG150

适用于Ø8 mm螺销的安装外壳,可直接安装在变压器头上,节省空间。  
六角编码可以防止误插风险。

**提示:**

- 最大 206 A (参见降额值)

TAG150



S8/M8-41



S8/M8-57



订货号	型号	说明	长度	旋入深度	扳手开口宽度
			mm	mm	mm
30.0012	TAG150	安装外壳,带六角编码,无螺销			
30.0401	S8/M8-41	螺销 M8	41	10	SW13
30.0403	S8/M8-57		57	10	SW13

**配件**

30.5322	6KT-KOD/TAG150	六角编码 (备件)	参见页码 59
30.0011	SHZ-KP150	保护帽	参见页码 61



工具, 参见第64-67页



安装说明书 MA210

[www.staubli.com/electrical](http://www.staubli.com/electrical)

# WeldFix 8 – Ø 8 mm

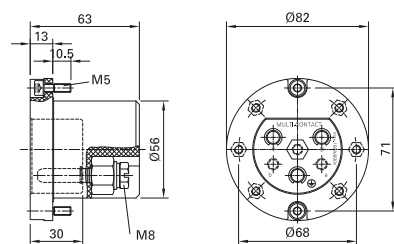
## 嵌入式插座 TID150-S8/M8



预装Ø 8mm插针的嵌入式插座, 带有用于电缆接线的M8螺纹接口 (不包含在供货范围内)。信号触头插座和六角编码可选配。

**提示:**

- 最大 206 A/50 mm<sup>2</sup> (参见降额值)



订货号	型号	说明	触头		
			数量	导体截面积 mm <sup>2</sup>	接线类型
30.0019	TID150-S8/M8	嵌入式插座, 预装插针	3个插针	16 – 50	螺栓连接 (电缆接线头)

**配件**

30.5311	6KT-KOD/TID/S180	六角编码	参见页码 59
18.8008	BP2/0.5-1.5	信号触头插座	参见页码 60
30.5312	PKK-TID/S	信号触头外壳	参见页码 60
30.0011	SHZ-KP150	保护帽	参见页码 61



工具, 参见第64-67页



安装说明书 MA210

[www.staubli.com/electrical](http://www.staubli.com/electrical)



# WeldFix 8 – Ø 8 mm

## 嵌入式插座, 接线 TID150-S...



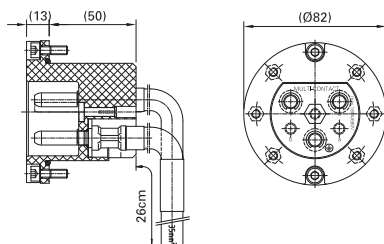
预装Ø8mm插针的嵌入式插座, 带已压接且高柔性单绝缘导线 (LAPP电缆 H07V-K), 用于符合DIN 46234或46235标准的电缆接线。

信号触头插座和六角编码可选配 (电缆接线头不包含在供货范围内)。

**提示:**

- 最大 206 A/50 mm<sup>2</sup> (参见降额值)

### TID150-SP8/...



订货号	型号	说明	触头		
			数量	导体截面积 mm <sup>2</sup>	接线类型
30.1001-026	TID150-SP8/35/-/026	绝缘座, 预装线束 26 cm, 2 x 黑色和 1 x 绿色/黄色	3 个插针	35	压接 (电缆接线头)
30.1002-026	TID150-SP8/50/-/026		3 个插针	50	

### 配件

30.5311	6KT-KOD/TID/S180	六角编码	参见页码 59
18.8008	BP2/0.5-1.5	信号触头插座	参见页码 60
30.5312	PKK-TID/S	信号触头外壳	参见页码 60
30.0011	SHZ-KP150	保护帽	参见页码 61



工具, 参见第64-67页



安装说明书 MA225

[www.staubli.com/electrical](http://www.staubli.com/electrical)

# WeldFix 8 – Ø 8 mm

## 安装外壳 AB-GEH/TID150...

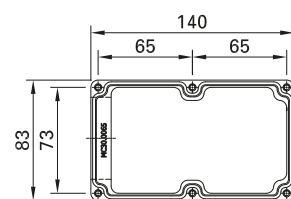
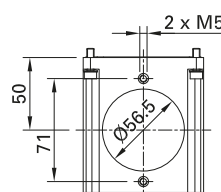
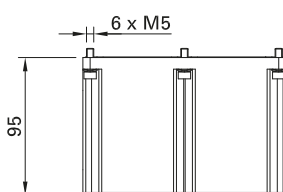


扁平安装外壳(嵌入式插座可选配) (TID150-SP8/..., 参见第17页) 可直接安装在变压器头上, 节省空间。  
用于 K 型变压器。

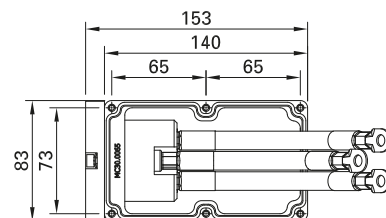
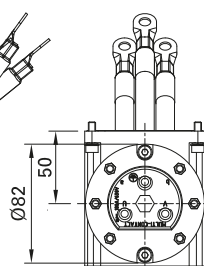
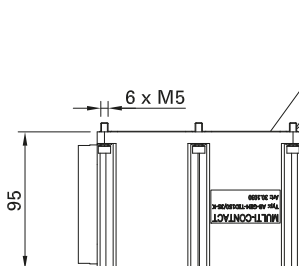
**提示:**

- 最大 184 A/35 mm<sup>2</sup> (参见降额值)

### AB-GEH/TID150



### AB-GEH-TID150/35-K



订货号	型号	说明	触头		
			数量	导体截面积 mm <sup>2</sup>	接线类型
30.0065	AB-GEH/TID150	安装外壳, 无触头			
30.1030	AB-GEH-TID150/35-K	安装外壳带有嵌入式插座 TID150-SP8/35/-/026, 预装	3 个插针	35	电缆接线头

**配件 (仅用于 30.1030)**

30.5311	6KT-KOD/TID/S180	六角编码	参见页码 59
18.8008	BP2/0.5-1.5	信号触头插座	参见页码 60
30.5312	PKK-TID/S	信号触头外壳	参见页码 60
30.0011	SHZ-KP150	保护帽	参见页码 61



安装说明书 MA225

[www.staubli.com/electrical](http://www.staubli.com/electrical)



工具, 参见第64-67页

# WeldFix 8 – Ø 8 mm

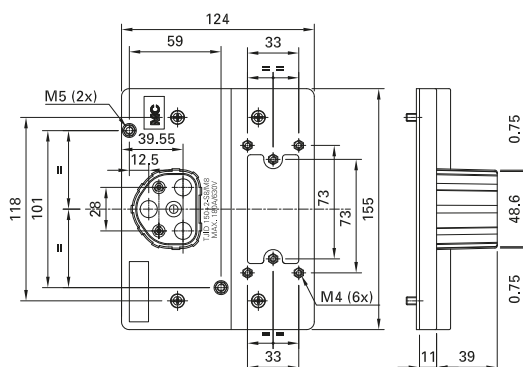
## 转接板 TJID150



适用于Ø8mm螺销的转接板,可直接安装在变压器头上。符合 J 型变压器的标准 ISO 10656。

通过控制线穿线孔可以安装总线分电器。集成了两个Ø2mm信号触头。

TJID150+2-S8/M8



S8-TJ/M8



订货号	型号	说明	长度	旋入深度	扳手开口宽度
			mm	mm	mm
19.6810	TJID150+2-S8/M8	整套转接板, 包括 3 x 螺销 M8 (19.6811 + 19.6709)			
19.6811	ITJID	转接板, 带信号触头线束插座 (~15 cm)			
19.6709	S8-TJ/M8	螺销 M8	57	10	SW13



工具, 参见第64-67页



安装说明书 MA227

[www.staubli.com/electrical](http://www.staubli.com/electrical)

# WeldFix 12 – Ø 12 mm

## 安装外壳 TAG250



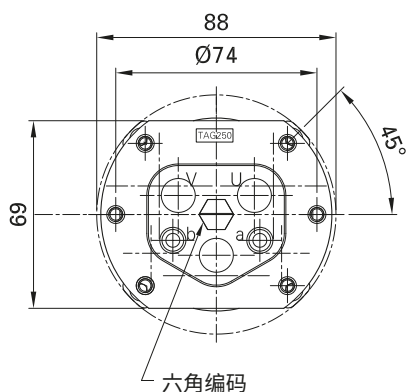
适用于Ø12mm螺销的安装外壳螺销(M8或M10),可直接安装在变压器头上,节省空间。

六角编码可以防止误插风险。

**提示:**

■ 最大 325 A (参见降额值)

**TAG250**



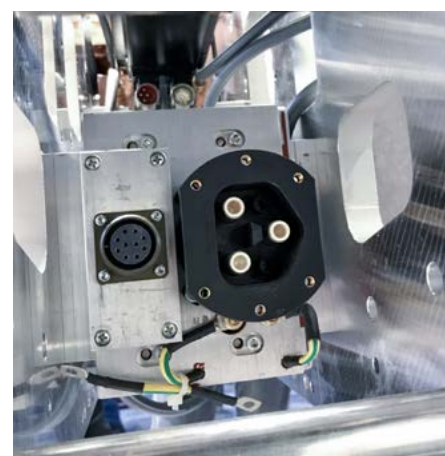
**S12/M8-56**



**S12/M10-56**



订货号	型号	说明	长度	旋入深度	扳手开口宽度
			mm	mm	mm
30.2050	TAG250	安装外壳,带六角编码, 无螺销			
30.0409	S12/M8-56	螺销 M8	56	11	SW13
30.0410	S12/M10-56	螺销 M10	56	11	SW13



工具, 参见第64-67页



安装说明书 MA210

[www.staubli.com/electrical](http://www.staubli.com/electrical)

## 3极(2+PE)回路连接器(供电侧) 连接器

本章介绍了主要用于连接点焊机器人(J6、J3、J1)和车身制造中使用的各种焊钳管线包的产品(2+PE)。

史陶比尔为各种管线包和点焊机器人提供特别可靠的焊接供电解决方案。相同和标准化的连接器也用于给焊钳和自动换枪盘供电。 $\Phi 8\text{mm}$ 系列(TSB150)符合UR标准。为了增加安全性,整个系列提供了大量配件如各种消除电缆应力装置、编码销和信号触头。通过标准系列的一次回路圆形连接器( $\Phi 6\text{ mm}$ 、 $\Phi 8\text{ mm}$ 和 $\Phi 12\text{ mm}$ ),最大恒定电流325A,我们可以满足您的所有要求。

其他基于我们扁平连接器 RobiFix 和 RobiFix mini 产品的解决方案请查阅专门的产品宣传册。



### 应用领域



管线包  
焊接机器人



机器人焊钳



换枪盘



固定式  
机器人焊钳



手持式焊钳

# WeldFix 6 – Ø 6 mm

## 绝缘座TSB/...



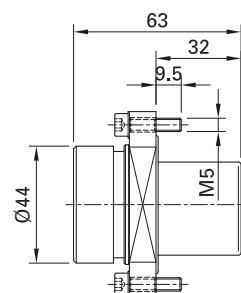
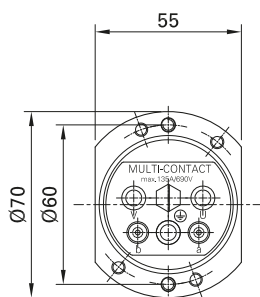
适用于Ø 6mm插座的绝缘座, 采用压接连接。  
带引线接地插座。  
旋转式固定法兰可实现连接器的最佳定位。插  
合状态下, 触头纵向防水。信号触头插针和六  
角编码可选配。

同一个绝缘座允许使用适用于不同导体截面  
积的对应触头。

**提示:**

- 最大 139 A/25 mm<sup>2</sup> (参见降额值)

**TSB...**



订货号	型号	说明	触头		
			数量	导体截面积 mm <sup>2</sup>	接线方式
15.0302	TSB/16	绝缘座	3个插座	16	压接
15.0303	TSB/25		3个插座	25	压接
15.0305	TSB/L	绝缘座, 无触头	参见页码 23	-	-

**配件**

15.5168	EG-TS-M40-135/3	后端外壳	参见页码 57
15.5027	WST-TS	热缩型部件, 直出线	参见页码 58
15.0399	WST-WF6	热缩型部件, 直角出线, 无粘合剂	
31.5300	6KT-KOD/A	六角编码	参见页码 59
15.0335	SHZ-KP135	保护帽	参见页码 61
15.5043	W-TS	装配角架	参见页码 62
18.5503	MVS6	堵头	参见页码 62



工具, 参见第64-67页



安装说明书 MA200

[www.staubli.com/electrical](http://www.staubli.com/electrical)

## 用于绝缘座 TSB/...的触头

Ø 6 mm 插针, 采用 MULTILAM 表带触指技术。适用于 6 mm<sup>2</sup> 至 25 mm<sup>2</sup> 的导线压接连

接。  
绝缘座可安装信号触头。

BP6/...



SP2/0.5-1.5



订货号	型号	说明	表面	导体截面积	额定电流	接线类型
				mm <sup>2</sup>	A	
01.0440	BP6/6	插座	Ag	6	67	压接
01.0441	BP6/10			10	94	压接
01.0442	BP6/16			16	111	压接
01.0443	BP6/25			25	139	压接
18.9008	SP2/0.5-1.5	信号插针	Ag	0.5 - 1.5	16	压接



工具, 参见第64-67页



安装说明书 MA200

[www.staubli.com/electrical](http://www.staubli.com/electrical)

# WeldFix 8 – Ø 8 mm

## 绝缘座 TSB150/...



适用于Ø 8mm插座的绝缘座,采用螺栓或压连接(推荐)。带引线接地插座。  
 插合状态下,触头纵向防水。信号针和六角编码可选配。  
 同一个绝缘座允许使用适用于不同导体截面积的对应触头。

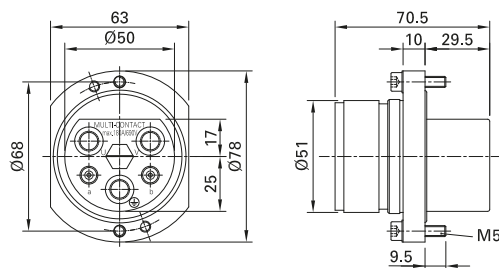
### 提示:

- 额定电流最大 206 A/50 mm<sup>2</sup> (参见降额值)
- 额定电压最大 1000 V

### TSB150/...



固定法兰,可旋转



订货号	型号	说明	触头		
			数量	导体截面积 mm <sup>2</sup>	接线类型
30.0000	TSB150/25	绝缘座	3 个插座	25	压接
30.0001	TSB150/35		3 个插座	35	压接
30.0002	TSB150/50		3 个插座	50	压接
30.0004	TSB150/L	绝缘座,不带触头	参见页码 26	-	压接/螺纹连接

### 配件

30.0018	EG-TS-M50-150-3	后端外壳	参见页码 57
30.0021	WST-TS/150	热缩型部件,直出线	参见页码 58
31.5301	6KT-KOD/S	六角编码	参见页码 59
30.0011	SHZ-KP150	保护帽	参见页码 61
15.5044	W-TS/150	装配角架	参见页码 62
18.5505	MVS-8	堵头	参见页码 62



安装说明书 MA200

[www.staubli.com/electrical](http://www.staubli.com/electrical)



工具, 参见第64-67页



# WeldFix 8 – Ø 8 mm

## 绝缘座TSB150/..., 符合UR标准



适用于Ø 8mm插座的绝缘座, 采用压接连接。  
带引线接地插座。插合状态下, 触头纵向防水。  
六角编码可选配。

**提示:**

- 插头只有使用某些压接工具(18.3700)、嵌块(18.3703, 18.3712和18.3713)、格兰头和电缆才能符合UR标准。不允许使用信号触头。

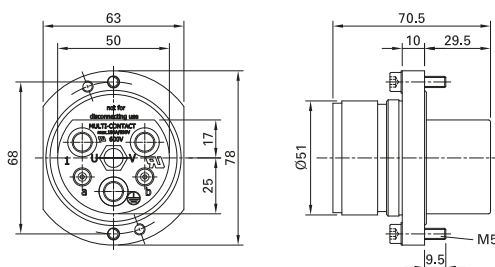
- 额定电流最大 206 A/50 mm<sup>2</sup> (参见降额值)
- 额定电压最大 600 V (UR), 否则最大 1000 V

TSB150/...



UR 型号

固定法兰, 可旋转



订货号	型号	说明	触头			UL
			数量	导体截面积 mm <sup>2</sup>	接线类型	
30.0000-UR	TSB150/25	绝缘座	3 个插座	25	压接	UL 文件编号 E251818
30.0001-UR	TSB150/35		3 个插座	35	压接	
30.0002-UR	TSB150/50		3 个插座	50	压接	
30.0004-UR	TSB150/L	绝缘座, 无触头	参见页码 26	-	-	-

**配件**

30.0018	EG-TS-M50-150-3	后端外壳	参见页码 57
30.0021	WST-TS/150	热缩型部件, 直出线	参见页码 58
31.5301	6KT-KOD/S	六角编码	参见页码 59
30.0011	SHZ-KP150	保护帽	参见页码 61
15.5044	W-TS/150	装配角架	参见页码 62
18.5505	MVS-8	堵头	参见页码 62



安装说明书 MA200

www.staubli.com/electrical



工具, 参见第64-67页

# WeldFix 8 – Ø 8 mm

## 用于绝缘座 TSB150/...的触头

Ø 8 mm 插座, 采用 MULTILAM 接触技术。  
适用于 16 mm<sup>2</sup> 至 50 mm<sup>2</sup> 导线压接 (推荐)。  
也可订购带螺纹接口的插座 (16 mm<sup>2</sup> 至 35 mm<sup>2</sup>)。

除了针对 UR 要求外, 绝缘座可安装信号触头。

BP8/....



SP2/0.5-1.5



B8/16-35-SCH



订货号	型号	说明	表面	导体截面积	额定电流	接线类型
				mm <sup>2</sup>	A	
30.0103	BP8/16	插座	Ag	16	125	压接
30.0100	BP8/25		Ag	25	167	压接
30.0101	BP8/35		Ag	35	184	压接
30.0102	BP8/50		Ag	50	206	压接
30.0200	B8/16-35-SCH		Ag	16 – 35	125 / 167 / 184	螺纹连接
18.9008	SP2/0.5-1.5	信号插针	Ag	0.5 – 1.5	最大 16	压接



工具, 参见第64-67页



安装说明书 MA200

[www.staubli.com/electrical](http://www.staubli.com/electrical)

# WeldFix 8 – Ø 8 mm

## 接线插头 TJSB150...



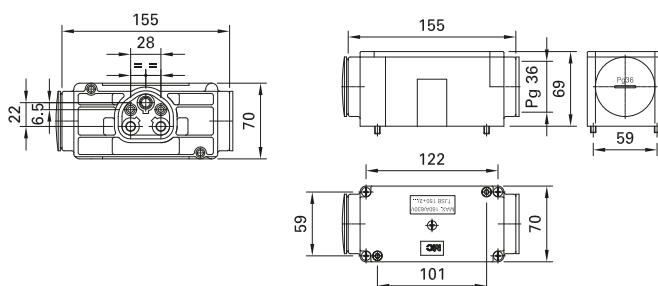
用于导体截面积为25mm<sup>2</sup> 或35mm<sup>2</sup> 的 Ø8mm插针, 适用于转接板TJID150。紧凑型设计节省空间, 安装高度仅80mm, 可以左侧或右侧出线。  
电缆格兰头不包含在供货范围内。

### 技术参数:

- 额定电流最大 150 A (35 mm<sup>2</sup>)
- 额定电压最大 690 V
- 测试电压: 3.5 kV
- 绝缘配合 kV/3:6

- 防护等级: IP56, 在插接状态下
- 温度范围: -40 °C 至 +100 °C

TJSB150...



订货号	型号	说明	触头		
			数量	导体截面积 <sup>1)</sup> mm <sup>2</sup>	接线类型
19.6809	TJSB150+2/25	全套接线插头	5 个插针	25   0.5 – 1.5	压接
19.6812	TJSB150+2/35	带信号插针	5 个插针	35   0.5 – 1.5	压接
19.6813	TJSB150/35	全套接线插头,	3 个插座	35	压接
19.6814	TJSB150/25	不带信号插针	3 个插座	25	压接
19.7506	I-TJSB	外壳, 无触头	参见下面	–	压接

## 插座BP8...-TJ/...用于接线插头 TJSB150...

BP8-TJ/...



BP8W-TJ/...



SP2-TJ/0.5-1.5



订货号	型号	说明	触头	
			导体截面积 mm <sup>2</sup>	接线类型
19.6707	BP8-TJ/25	插座, 直	25	压接
19.6712	BP8-TJ/35		35	压接
19.6706	BP8W-TJ/25	插座, 弯曲	25	压接
19.6711	BP8W-TJ/35		35	压接
19.6708	SP2-TJ/0.5-1.5	信号插针	0.5 – 1.5	压接



安装说明书 MA228

[www.staubli.com/electrical](http://www.staubli.com/electrical)



工具, 参见第64-67页

<sup>1)</sup> 50 mm<sup>2</sup> 请洽询

# WeldFix 12 – Ø 12 mm

## 绝缘座 TSB250/...



适用于Ø 12mm插座的绝缘座,采用压接连接。带引线接地插座。  
 旋转式固定法兰可实现连接器的最佳定位。  
 插合状态下,触头纵向防水。信号触头插针和六角编码可选配。

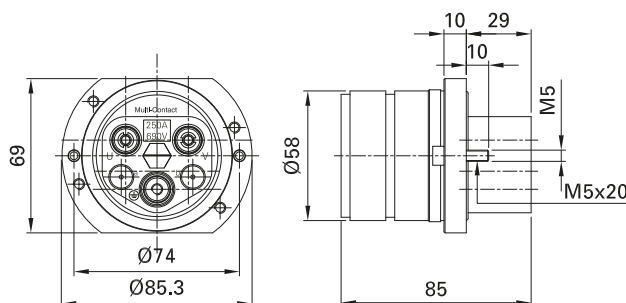
**提示:**

- 同一个绝缘座允许使用适用于不同导体截面积的对应触头。
- 最大 325 A/95 mm<sup>2</sup> (参见降额值)

**TSB250/...**



固定法兰,可旋转



订货号	型号	说明	触头		
			数量	导体截面积 mm <sup>2</sup>	接线类型
30.2001	TSB250/35	绝缘座	3 个插座	35	压接
30.2002	TSB250/50		3 个插座	50	压接
30.2003	TSB250/70		3 个插座	70	压接
30.2004	TSB250/95		3 个插座	95	压接
30.2005	TSB250/L	绝缘座,无触头	参见页码 29	-	压接

**配件**

30.0063	EG-TS-M50-150-4/5	后端外壳	参见页码 57
30.0066	EG-TS-M63		
30.5311	6KT-KOD/TID/S180	六角编码	参见页码 59
30.2030	SHZ-KP250	保护帽	参见页码 61
30.0064	W-TS/250	装配角架	参见页码 62
请洽询	MVS12	堵头	参见页码 63



工具, 参见第64-67页



安装说明书 MA200

[www.staubli.com/electrical](http://www.staubli.com/electrical)

# WeldFix 12 – Ø 12 mm

## 用于绝缘座TSB250/...的触头

Ø 12 mm 插座, 采用 MULTILAM 接触技术。适用于 35 mm<sup>2</sup> 至 95 mm<sup>2</sup> 的导线压接连接。

**提示:**

- 电源和接地针的插座不同, 接地针不带触摸防护。

- 绝缘座可安装信号触头。

BP12/...



SP2/0.5-1.5



BP12/...PE



订货号	型号	说明	表面	导体截面积	额定电流	接线类型
				mm <sup>2</sup>	A	
30.0104	BP12/35	电源插座	Ag	35	206	压接
30.0105	BP12/50			50	247	压接
30.0106	BP12/70			70	287	压接
30.0107	BP12/95			95	325	压接
30.0108	BP12/35 PE	接地针插座	Ag	35	-	压接
30.0109	BP12/50 PE			50	-	压接
30.0110	BP12/70 PE			70	-	压接
30.0111	BP12/95 PE			95	-	压接
18.9008	SP2/0.5-1.5	信号插针	Ag	0.5 – 1.5	最大 16	压接



工具, 参见第64-67页



安装说明书 MA200

[www.staubli.com/electrical](http://www.staubli.com/electrical)

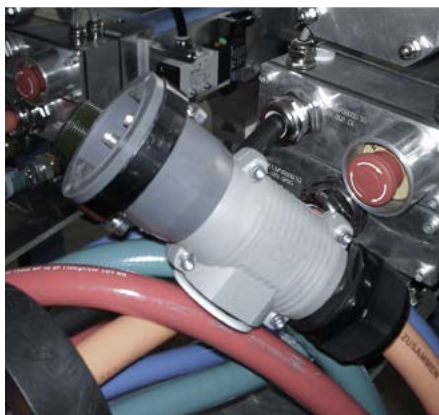
## 3极(2+PE)回路连接器(用电侧) 连接器

本章介绍了主要用于连接点焊机器人 (J3、J1) 管线包和车身制造中使用的焊接控制器的各种产品(2+PE)。

史陶比尔为各种管线包提供特别可靠的焊接供电解决方案。相同和标准化的连接器也用于连接焊接控制器和点焊机器人。对 UR 应用可订购  $\varnothing 8 \text{ mm}$  系列 (TSS150)。为了增加安全性, 整个系列提供了大量配件如各种消除电缆应力装置、编码销和信号触头。

通过标准系列的一次回路圆形连接器 WeldFix ( $\varnothing 6 \text{ mm}$ 、 $\varnothing 8 \text{ mm}$  以及  $\varnothing 12 \text{ mm}$ ) , 最大恒定电流 325 A, 我们可以满足您的所有要求。

其他基于我们扁平连接器 RobiFix 和 RobiFix mini 产品的解决方案请查阅专门的产品宣传册。



### 应用领域:



管线包  
焊接机器人



变频器

# WeldFix 6 – Ø 6 mm

## 绝缘座TSS/...

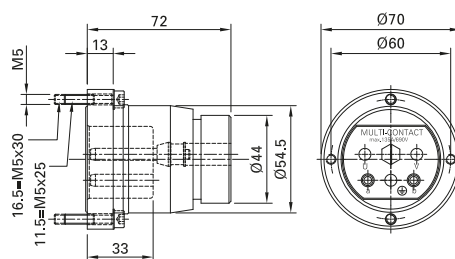


适用于Ø 6mm插座的绝缘座, 采用压接连接。  
 旋转式固定法兰可实现连接器的最佳定位。  
 插合状态下, 触头纵向防水。信号触头插针和  
 六角编码可选配

**提示:**

- 同一个绝缘座允许使用适用于不同导体截面积的对应触头。

**TSS/...**



订货号	型号	说明	触头		
			数量	导体截面积 mm <sup>2</sup>	接线类型
15.0308	TSS/16	绝缘座	3 个插针	16	压接
15.0309	TSS/25		3 个插针	25	压接
15.0310	TSS/L-M5X25	绝缘座, 无触头	参见页码 32	-	压接
15.0318 <sup>1)</sup>	TSS/L-M5X30			-	压接

**配件**

15.5168	EG-TS-M40-135/3	后端外壳	参见页码 57
15.5027	WST-TS	热缩型部件, 直出线	参见页码 58
15.0399	WST-WF6	热缩型部件, 直式, 无内部标签	
31.5300	6KT-KOD/A	六角编码	参见页码 59
15.0335	SHZ-KP135	保护帽	参见页码 61
15.5043	W-TS	装配角架	参见页码 62
18.5503	MVS6	堵头	参见页码 63



工具, 参见第64-67页



安装说明书 MA200

[www.staubli.com/electrical](http://www.staubli.com/electrical)

<sup>1)</sup> 如果需要固定螺栓 M5 × 30, 请订购此型号, 标配安装了 M5 × 25

# WeldFix 6 – Ø 6 mm

## 用于绝缘座 TSS/...的触头

Ø 6 mm 插针, 镀银, 适用于 6 mm<sup>2</sup> 至 25 mm<sup>2</sup> 的导线压接连接。 控制线可安装信号触头。

SP...



BP2/0.5-1.5



订货号	型号	说明	表面	导体截面积	额定电流	接线类型
				mm <sup>2</sup>	A	
05.0440	SP6/6	插针	Ag	6	67	压接
05.0441	SP6/10		Ag	10	94	压接
05.0442	SP6/16		Ag	16	111	压接
05.0443	SP6/25		Ag	25	139	压接
18.8008	BP2/0.5-1.5	信号触头插座	Ag	0.5 – 1.5	最大 16	压接



工具, 参见第64-67页



安装说明书 MA200

[www.staubli.com/electrical](http://www.staubli.com/electrical)



# WeldFix 8 – Ø 8 mm

## 绝缘座 TSS150/...



适用于Ø 8mm插座的绝缘座,采用螺纹或压接连接(推荐)。

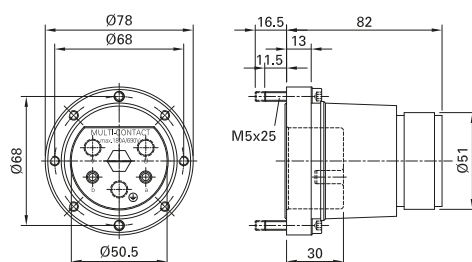
旋转式固定法兰可实现连接器的最佳定位。

插合状态下,触头纵向防水。信号触头插针和六角编码可选配。

### 提示:

- 同一个绝缘座允许使用适用于不同导体截面积的对应触头。

### TSS150/L M5x25



订货号	型号	说明	固定螺栓	触头		
				数量	导体截面积 mm <sup>2</sup>	接线类型
30.0005	TSS150/25	绝缘座,带触头	M5 x 25 mm	3个插针	25	压接
30.0006	TSS150/35			3个插针	35	压接
30.0007	TSS150/50			3个插针	50	压接
30.0009	TSS150/L M5X25	绝缘座,无触头	M5 x 25 mm	参见页码 35	-	压接/螺纹连接
30.0010	TSS150/L M5X30		M5 x 30 mm		-	压接/螺纹连接

### 配件

30.0018	EG-TS-M50-150-3	后端外壳	参见页码 57
30.0021	WST-TS/150	热缩型部件,直出线	参见页码 58
31.5301	6KT-KOD/S	六角编码	参见页码 59
30.0011	SHZ-KP150	保护帽	参见页码 61
15.5044	W-TS/150	装配角架	参见页码 62
18.5505	MVS8	堵头	参见页码 63



工具, 参见第64-67页



安装说明书 MA200

[www.staubli.com/electrical](http://www.staubli.com/electrical)

# WeldFix 8 – Ø 8 mm



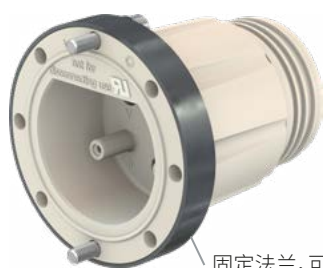
## 绝缘座TSS150/... 符合UR标准

适用于Ø 8mm插座的绝缘座,采用压接连接。  
旋转式固定法兰可实现连接器的最佳定位。  
插合状态下,触头纵向防水。六角编码可选配。

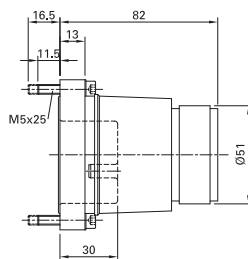
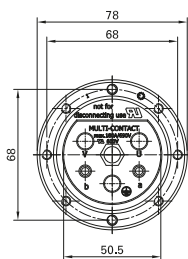
插头只有使用某些压接工具(18.3700)、嵌块  
(18.3703, 18.3712和18.3713)、格兰头和电  
缆才能符合UR标准。不允许使用信号触头。

### 提示:

### TSS150/...



UR 型号



固定法兰,可旋转



订货号	型号	说明	固定螺栓	触头			UL
				数量	导体截面积 mm <sup>2</sup>	接线类型	
30.0005-UR	TSS150/25	绝缘座,带触头	M5 x 25 mm	3个插针	25	压接	UL 文件编 号E251818
30.0006-UR	TSS150/35			3个插针	35	压接	
30.0007-UR	TSS150/50			3个插针	50	压接	
30.0009-UR	TSS150/L M5X25	绝缘座,无触头	M5 x 25 mm	参见页码	-	压接/螺纹连接	-
30.0010-UR	TSS150/L M5X30		M5 x 30 mm	35	-	压接/螺纹连接	

### 配件

30.0018	EG-TS-M50-150-3	后端外壳	参见页码 57
30.0021	WST-TS/150	热缩型部件,直出线	参见页码 58
31.5301	6KT-KOD/S	六角编码	参见页码 59
30.0011	SHZ-KP150	保护帽	参见页码 61
15.5044	W-TS/150	装配角架	参见页码 62



工具, 参见第64-67页



安装说明书 MA200

[www.staubli.com/electrical](http://www.staubli.com/electrical)

# WeldFix 8 – Ø 8 mm

## 用于绝缘座TSS150/... 的触头

Ø 8 mm 插针, 镀银。适用于 16 mm<sup>2</sup> 至 50 mm<sup>2</sup> 导线压接 (推荐)。也可订购带螺纹接口的插针。

控制线可以安装信号触头。

SP8/...



BP2/0.5-1.5



S8/16-35-SCH



订货号	型号	说明	表面	导体截面积	额定电流	接线类型
				mm <sup>2</sup>	A	
30.0503	SP8/16	插针	Ag	16	125	压接
30.0500	SP8/25		Ag	25	167	压接
30.0501	SP8/35		Ag	35	184	压接
30.0502	SP8/50		Ag	50	206	压接
30.0600	S8/16-35-SCH		Ag	16 – 35	125/167/184	螺纹连接
18.8008	BP2/0.5-1.5	信号触头插座 (不适用于 UR 应用)	Ag	0.5 – 1.5	16	压接



工具, 参见第64-67页



安装说明书 MA200

[www.staubli.com/electrical](http://www.staubli.com/electrical)

# WeldFix 12 – Ø 12 mm

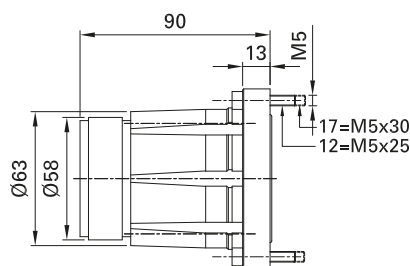
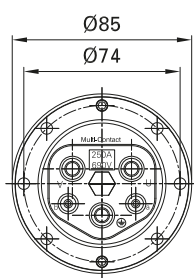
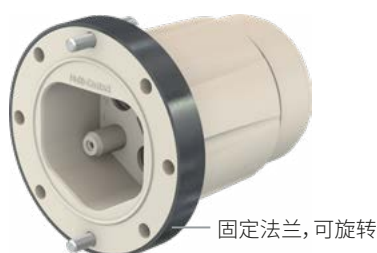
## 绝缘座TSS250/...



适用于Ø 12mm插座的绝缘座,采用压接连接。旋转式固定法兰可实现连接器的最佳定位。插入状态下,触头纵向防水。信号触头插针和六角编码可选配。

**提示:**同一个绝缘座允许使用适用于不同导体截面积的对应触头。

### TSS250/...



订货号	型号	说明	触头		
			数量	导体截面积 mm <sup>2</sup>	接线类型
30.2006	TSS250/35	绝缘座	3个插针	35	压接
30.2007	TSS250/50		3个插针	50	压接
30.2008	TSS250/70		3个插针	70	压接
30.2009	TSS250/95		3个插针	95	压接
30.2010	TSS250/L	绝缘座,无触头	参见页码 37	-	压接

### 配件

30.0063	EG-TS-M50-150-4/5	后端外壳	参见页码 57
30.0066	EG-TS-M63		
30.0021	WST-TS/150	热缩型部件,直出线	参见页码 58
30.5311	6KT-KOD/TID/S180	六角编码	参见页码 59
30.2030	SHZ-KP250	保护帽	参见页码 61
30.0064	W-TS/250	装配角架	参见页码 62
请洽询	MVS12	堵头	参见页码 63



工具, 参见第64-67页



安装说明书 MA200

[www.staubli.com/electrical](http://www.staubli.com/electrical)

# WeldFix 12 – Ø 12 mm

## 用于绝缘座TSS250/... 的触头

Ø 12 mm 插针, 镀银。

适用于 35 mm<sup>2</sup> 至 95 mm<sup>2</sup> 的导线压接连接。

SP12/...



BP2/0.5-1.5



订货号	型号	说明	表面	导体截面积	额定电流	接线类型
				mm <sup>2</sup>	A	
30.0508	SP12/35	插针	Ag	35	206	压接
30.0509	SP12/50			50	247	
30.0510	SP12/70			70	287	
30.0511	SP12/95			95	325	
18.8008	BP2/0.5-1.5	信号触头插座	Ag	0.5 - 1.5	16	压接



工具, 参见第64-67页



安装说明书 MA200

[www.staubli.com/electrical](http://www.staubli.com/electrical)

## 3极(2+PE)变频器接口 变频器接口

本章介绍了用于连接车身制造中点焊钳焊接控制器外壳的接线盒(2+PE)。

史陶比尔为各种焊接控制器提供特别可靠的焊接供电解决方案。类似的标准化连接器用于连接机器人式、手持式或固定式点焊钳。为了增加安全性,整个系列提供大量配件,编码销和信号触头。

通过标准系列的一次回路圆形连接器WeldFix ( $\varnothing 6\text{ mm}$ 、 $\varnothing 8\text{ mm}$  以及  $\varnothing 12\text{ mm}$ ),最大恒定电流 325 A,我们可以满足您的所有要求。

其他基于我们扁平连接器 RobiFix 和 RobiFix mini 产品的解决方案请查阅专门的产品宣传册。



## 应用领域



变频器

# WeldFix 6 – Ø 6 mm

## 嵌入式插座TID-B/...

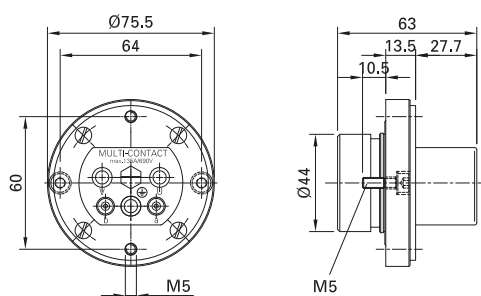


适用于Ø 6mm的嵌入式插座, 采用压接连接。  
最大 25 mm<sup>2</sup>。

**提示:**

- 最大 139 A/25 mm<sup>2</sup> (参见降额值)

**TID-B/...**



订货号	型号	说明	触头		
			数量	导体截面积 mm <sup>2</sup>	接线类型
15.0322	TID-B/16	绝缘座	3 个插座	16	压接
15.0323	TID-B/25		3 个插座	25	压接
15.0324	TID-B/L	绝缘座, 无触头	参见页码 22	-	压接

**配件**

15.5168	EG-TS-M40-135/3	后端外壳	参见页码 57
15.5027	WST-TS	热缩型部件, 直出线	参见页码 58
15.0399	WST-WF6	热缩型部件, 直出线, 无粘合剂	
31.5300	6KT-KOD/A	六角编码	参见页码 59
15.0335	SHZ-KP135	保护帽	参见页码 61
18.5503	MVS6	堵头	参见页码 62



工具, 参见第64-67页



安装说明书 MA201

[www.staubli.com/electrical](http://www.staubli.com/electrical)

# WeldFix 8 – Ø 8 mm

## 嵌入式插座 TID-B150/...

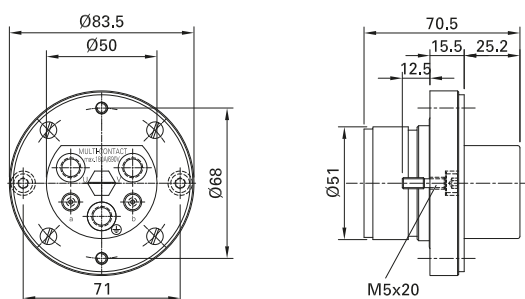


适用于Ø 8mm插针的嵌入式插座,采用压接连接(最大50mm<sup>2</sup>),或者必要时使用螺纹连接(16mm<sup>2</sup>-35mm<sup>2</sup>)。六角编码(31.5301)包含在供货范围内,可以防止误差风险。

**提示:**

- 最大 206 A/50 mm<sup>2</sup> (参见降额值)

**TID-B150/...**



订货号	型号	说明	触头		
			数量	导体截面积 mm <sup>2</sup>	接线类型
30.0014	TID-B150/25	绝缘座	3 个插座	25	压接
30.0015	TID-B150/35		3 个插座	35	压接
30.0016	TID-B150/50		3 个插座	50	压接
30.0017	TID-B150/L	绝缘座, 无触头	参见页码 26	-	压接/螺纹连接

**备件**

31.5301	6KT-KOD/S	六角编码	参见页码 59
---------	-----------	------	---------

**配件**

30.0018	EG-TS-M50-150-3	后端外壳	参见页码 57
30.0021	WST-TS/150	热缩型部件, 直出线	参见页码 58
30.0011	SHZ-KP150	保护帽	参见页码 61
18.5505	MVS-8	堵头	参见页码 62



工具, 参见第64-67页



安装说明书 MA201

[www.staubli.com/electrical](http://www.staubli.com/electrical)



# WeldFix 12 – Ø 12 mm

## 嵌入式插座TID-B250/...

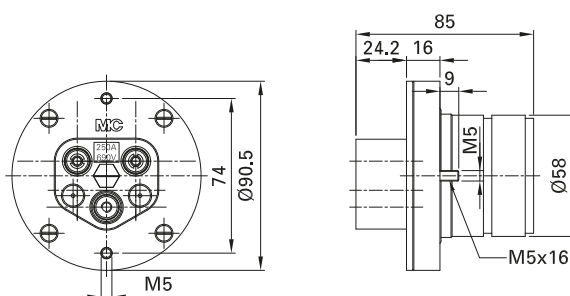


适用于Ø 12mm的嵌入式插座,采用压接连接(最大95mm<sup>2</sup>)。六角编码(选配)可以防止误插风险。

**提示:**

- 最大 325 A/95 mm<sup>2</sup> (参见降额值)

**TID-B250/...**



订货号	型号	说明	触头		
			数量	导体截面积 mm <sup>2</sup>	接线类型
30.2011	TID-B250/35	绝缘座	3 个插座	35	压接
30.2012	TID-B250/50		3 个插座	50	压接
30.2013	TID-B250/70		3 个插座	70	压接
30.2014	TID-B250/95		3 个插座	95	压接
30.2015	TID-B250/L	绝缘座, 无触头	参见页码 29	-	压接

**配件**

30.0063	EG-TS-M50-150-4/5	后端外壳	参见页码 57
30.0066	EG-TS-M63		
30.5311	6KT-KOD/TID/S180	六角编码	参见页码 59
18.9008	SP2/0.5-1.5	信号插针	参见页码 60
30.2030	SHZ-KP250	保护帽	参见页码 61
请洽询	MVS12	堵头	参见页码 63



工具, 参见第64-67页



安装说明书 MA201

[www.staubli.com/electrical](http://www.staubli.com/electrical)

## 4极(3+PE)变频器接口 变频器接口

本章介绍了用于连接机器人手臂至电焊钳控制  
器外壳的 Weldfix 8 Ø 8 mm 连接器 (3+PE)

史陶比尔为各种焊接控制器提供特别可靠的  
4 极焊接供电解决方案 (3 相和 1 个保护接地  
线(PE))。为了增加安全性, 整个系列提供了大  
量配件如各种消除电缆应力装置、安全保护罩  
和编码销。



## 应用领域



变频器

# WeldFix 8 – Ø 8 mm

## 绝缘座TSS150/3/...



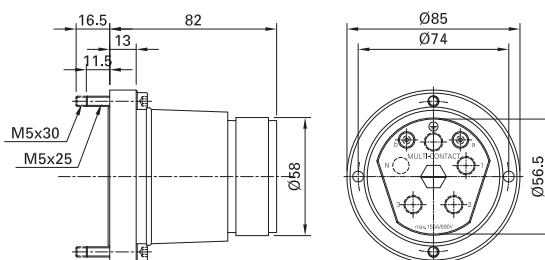
适用于Ø 8mm插针的绝缘座,采用 16 mm<sup>2</sup>、25 mm<sup>2</sup>、35 mm<sup>2</sup>、50 mm<sup>2</sup> 的压接连接或 16mm<sup>2</sup> – 35 mm<sup>2</sup> 的螺纹连接(为此请订购采用螺纹连接的 TSS150/3/L-... 和插针)插合状态下,触头纵向防水。信号触头插针和六角

编码可选配。同一个绝缘座允许使用适用于不同导体截面积的对号触头。

**提示:**

- 最大 206 A/50 mm<sup>2</sup>(参见降额值)

### TSS150/3/L-M5x25



订货号	型号	说明	触头			固定装置
			数量	导体截面积 mm <sup>2</sup>	接线类型	
30.0078	TSS150/3/25	绝缘座,带触头	4个插针	25	压接	2 × M5x25
30.0079	TSS150/3/35		4个插针	35	压接	2 × M5x25
30.0080	TSS150/3/50		4个插针	50	压接	2 × M5x25
30.0075	TSS150/3/L-M5×25	绝缘座,无触头	参见页码 44	-	螺纹连接	2 × M5x25
30.0076 <sup>1)</sup>	TSS150/3/L-M5×30			-	螺纹连接	2 × M5x30

**配件**

30.0063	EG-TS-M50-150-4/5	后端外壳	参见页码 57
30.0066	EG-TS-M63		
30.0021	WST-TS/150	热缩型部件,直出线	参见页码 58
31.5301	6KT-KOD/S	六角编码	参见页码 59
30.0011	SHZ-KP150	保护帽	参见页码 61
18.5505	MVS8	堵头	参见页码 63



工具, 参见第64-67页



安装说明书 MA200

[www.staubli.com/electrical](http://www.staubli.com/electrical)

## 用于绝缘座TSS150/3/... 的触头

Ø 8 mm 插针, 镀银。适用于 16 mm<sup>2</sup> 至 50 mm<sup>2</sup> 导线压接 (推荐)。也可订购带螺纹接口的插针。

绝缘座可安装信号触头。

SP8/...



BP2/0.5-1.5



S8/16-35-SCH



订货号	型号	说明	表面	导体截面积	额定电流	接线类型
				mm <sup>2</sup>	A	
30.0503	SP8/16	插针	Ag	16	105	压接
30.0500	SP8/25		Ag	25	141	压接
30.0501	SP8/35		Ag	35	174	压接
30.0502	SP8/50		Ag	50	196	压接
30.0600	S8/16-35-SCH		Ag	16 - 35	125 / 167 / 184	螺纹连接
18.8008	BP2/0.5-1.5	信号触头插座	Ag	0.5 - 1.5	16	压接



工具, 参见第64-67页



安装说明书 MA200

[www.staubli.com/electrical](http://www.staubli.com/electrical)

# WeldFix 8 – Ø 8 mm

## 嵌入式插座TID150/3-S8/M8



适用于Ø8mm插针的嵌入式插座，固定安装，并配有带线圈的M8螺纹接口。N极通过堵头封闭。六角编码器（30.5309）和保护套管（30.5318）在供货范围内，信号触头插座可选配加装。最大 50 mm<sup>2</sup>。

嵌入式插座有保护套管SH-TID-S，此套管可以提供机械保护以及防止与连接件接触。

**提示：**

- 最大 196 A/50 mm<sup>2</sup> (参见降额值)



订货号	型号	说明	触头		
			数量	导体截面积 mm <sup>2</sup>	接线类型
30.0087	TID150/3-S8/M8	绝缘座, 预装插针	4 个插针	16 – 50	螺钉 M8 (SW4)

**备件**

30.5318	SH-TID-S	保护套管
---------	----------	------

**配件**

30.5309	6KT-KOD/TID/S2	六角编码	参见页码 59
18.8008	BP2/0.5-1.5	信号触头插座	参见页码 60
30.5312	PKK-TID/S	信号触头外壳	参见页码 60
30.0062	SHZ-KP150/2	保护帽	参见页码 61



工具, 参见第64-67页



安装说明书 MA210

[www.staubli.com/electrical](http://www.staubli.com/electrical)

# WeldFix 8 – Ø 8 mm

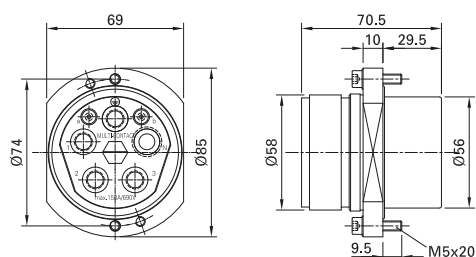
## 绝缘座TSB150/3/...



适用于Ø 8mm插座的5极绝缘座,采用螺纹或压接连接(推荐)。带引线接地插座。插合状态下,触头纵向防水。信号触头插针和六角编码可选配。

### 提示:

- 同一个绝缘座允许使用适用于不同导体截面积的对应触头。
- 最大 196 A/50 mm<sup>2</sup> (参见降额值)



订货号	型号	说明	触头		
			数量	导体截面积 mm <sup>2</sup>	接线类型
30.0072	TSB150/3/25	绝缘座,带触头	4个插座	25	压接
30.0073	TSB150/3/35		4个插座	35	压接
30.0074	TSB150/3/50		4个插座	50	压接
30.0070	TSB150/3/L	绝缘座,无触头	参见页码 48	-	压接/螺纹连接

### 配件

30.0063	EG-TS-M50-150-4/5	后端外壳	参见页码 57
30.0066	EG-TS-M63		
30.0021	WST-TS/150	热缩型部件,直出线	参见页码 58
31.5301	6KT-KOD/S	六角编码	参见页码 59
30.0062	SHZ-KP150/2	保护帽	参见页码 61
18.5505	MVS8	堵头	参见页码 63



工具,参见第64-67页



安装说明书 MA200

[www.staubli.com/electrical](http://www.staubli.com/electrical)

# WeldFix 8 – Ø 8 mm

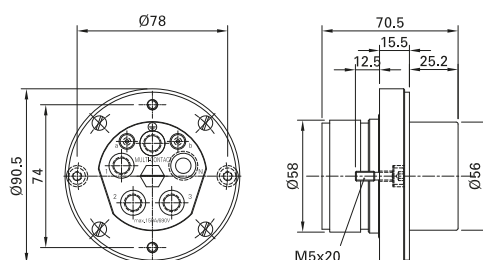


## 绝缘座TID-B150/3/...

适用于Ø 8mm插针的5极嵌入式插座, 采用压接连接(最大50mm<sup>2</sup>), 或者必要时使用螺纹连接(16mm<sup>2</sup>-35mm<sup>2</sup>)。六角编码(31.5301)包含在供货范围内, 可以防止误差风险。

**提示:**

- 最大 196 A/50 mm<sup>2</sup> (参见降额值)



订货号	型号	说明	触头		
			数量	导体截面积 mm <sup>2</sup>	接线类型
30.0084	TID-B150/3/25	绝缘座, 带触头	4 个插座	25	压接
30.0085	TID-B150/3/35		4 个插座	35	压接
30.0086	TID-B150/3/50		4 个插座	50	压接
30.0082	TID-B150/3/L	绝缘座, 无触头	参见页码 48	-	压接/螺纹连接

**配件**

30.0063	EG-TS-M50-150-4/5	后端外壳	参见页码 57
30.0066	EG-TS-M63		
30.0021	WST-TS/150	热缩型部件, 直出线	参见页码 58
31.5301	6KT-KOD/S	六角编码 (备件)	参见页码 59
30.0062	SHZ-KP150/2	保护帽	参见页码 61
18.5505	MVS8	堵头	参见页码 63



工具, 参见第64-67页



安装说明书 MA201

[www.staubli.com/electrical](http://www.staubli.com/electrical)

## 用于绝缘座TSB150/3/... 和 TID-B150/3/...的触头

Ø8 mm 插座,采用 MULTILAM 表带触指技术。 绝缘座可安装信号触头。  
适用于 16 至 50 mm<sup>2</sup> 导线压接 (推荐)。  
也可订购带螺纹接口的插口。

BP8/....



SP2/0.5-1.5



B8/16-35-SCH



订货号	型号	说明	表面	导体截面积	额定电流	接线类型
				mm <sup>2</sup>	A	
30.0103	BP8/16	插座	Ag	16	105	压接
30.0100	BP8/25		Ag	25	141	压接
30.0101	BP8/35		Ag	35	174	压接
30.0102	BP8/50		Ag	50	196	压接
30.0200	B8/16-35-SCH		Ag	16 - 35	125/167/184	螺纹连接
18.9008	SP2/0.5-1.5	信号插针	Ag	0.5 - 1.5	16	压接



工具, 参见第64-67页



安装说明书 MA201

[www.staubli.com/electrical](http://www.staubli.com/electrical)



## 5极(3+N+PE)变频器接口 变频器接口

本章介绍用于连接焊接控制器电源的  
Ø 8 mm 连接器(3+N+PE)。

史陶比尔为各种焊接控制器提供特别可靠的5  
极焊接供电解决方案(3相,1个中性线(N极)  
和保护接地线(PE))。为了增加安全性,整个  
系列提供了大量配件如各种消除电缆应力装  
置、安全保护罩和编码销。



## 应用领域



变频器

# WeldFix 8 – Ø 8 mm

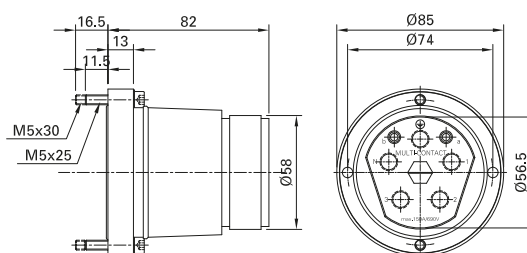
## 绝缘座TSS150/2/...



适用于Ø 8mm插针的绝缘座,采用螺纹或压接连接(推荐)。六角编码包含在供货范围内,信号触头插座可选配合状态下,触头纵向防水。

### 提示:

- 同一个绝缘座允许使用适用于不同导体截面积的对应触头。
- 最大 206 A/50 mm<sup>2</sup> (参见降额值)。



订货号	型号	说明	触头			固定装置
			数量	导体截面积 mm <sup>2</sup>	接线类型	
30.0031	TSS150/2/25	绝缘座,带触头	5个插针	25	压接	2 × M5x25
30.0032	TSS150/2/35		5个插针	35	压接	2 × M5x25
30.0033	TSS150/2/50		5个插针	50	压接	2 × M5x25
30.0028	TSS150/2/L-M5x25	绝缘座,无触头	参见页码 51	-	压接/螺纹连接	2 × M5x25
30.0029	TSS150/2/L-M5x30			-	压接/螺纹连接	2 × M5x30

### 配件

30.0063	EG-TS-M50-150-4/5	后端外壳	参见页码 57
30.0066	EG-TS-M63		
30.0021	WST-TS/150	热缩型部件,直出线	参见页码 58
31.5301	6KT-KOD/S	六角编码(备件)	参见页码 59
30.0062	SHZ-KP150/2	保护帽	参见页码 61
18.5505	MVS8	堵头	参见页码 63



工具,参见第64-67页



安装说明书 MA200

[www.staubli.com/electrical](http://www.staubli.com/electrical)

## 用于绝缘座TSS150/2/... 的触头

Ø 8 mm插针, 镀银。适用于 16 至 50 mm<sup>2</sup> 导线压接 (推荐)。也可订购带螺纹接口的插针。  
绝缘座可安装信号触头。

SP8/...



BP2/0.5-1.5



S8/16-35-SCH



订货号	型号	说明	表面	导体截面积	额定电流	接线类型
				mm <sup>2</sup>	A	
30.0503	SP8/16	插针	Ag	16	105	压接
30.0500	SP8/25		Ag	25	141	压接
30.0501	SP8/35		Ag	35	174	压接
30.0502	SP8/50		Ag	50	196	压接
30.0600	S8/16-35-SCH		Ag	16 - 35	125 / 167 / 184	螺纹连接
18.8008	BP2/0.5-1.5	信号触头插座	Ag	0.5 - 1.5	16	压接



工具, 参见第64-67页



安装说明书 MA200

[www.staubli.com/electrical](http://www.staubli.com/electrical)

# WeldFix 8 – Ø 8 mm



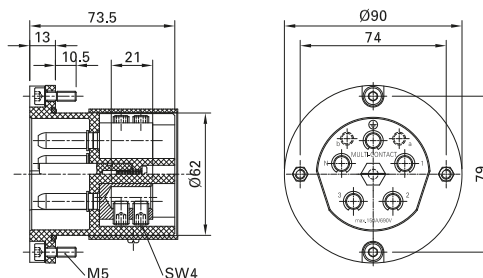
## 嵌入式插座 TID150/2-S8/M8

适用于Ø8mm插针的嵌入式插座, 固定安装, 并配有带线圈的M8螺纹接口。六角编码器 (30.5309) 和保护套管 (30.5318) 在供货范围内, 信号触头插座可选配加装。最大 50 mm<sup>2</sup>。

嵌入式插座有保护套管SH-TID-S, 此套管可以提供机械保护以及防止与连接件接触。

**提示:**

- 最大 196 A/50 mm<sup>2</sup> (参见降额值)。



订货号	型号	说明	触头		
			数量	导体截面积 mm <sup>2</sup>	接线类型
30.0039	TID150/2-S8/M8	绝缘座, 带触头	5 个插针	16 – 50	螺钉 (M8, SW4)

**备件**

30.5318	SH-TID-S	保护套管
---------	----------	------

**配件**

30.5309	6KT-KOD/TID/S2	六角编码 (备件)	参见页码 59
18.8008	BP2/0.5-1.5	信号触头插座	参见页码 60
30.5312	PKK-TID/S	信号触头外壳	参见页码 60
30.0062	SHZ-KP150/2	保护帽	参见页码 61



工具, 参见第64-67页



安装说明书 MA210

[www.staubli.com/electrical](http://www.staubli.com/electrical)

# WeldFix 8 – Ø 8 mm

## 绝缘座TSB150/2/...

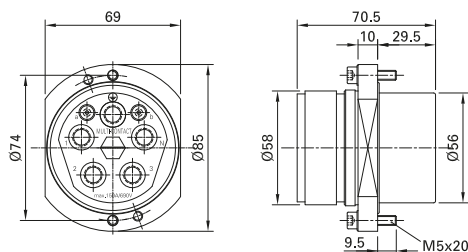


适用于Ø 8mm插座的5极绝缘座,采用螺纹或压接连接(推荐)。带引线接地插座。旋转式固定法兰可实现连接器的最佳定位。插入状态下,触头纵向防水。信号触头插针和六角编码可选配。

**提示:**

- 同一个绝缘座允许使用适用于不同导体截面积的对应触头。
- 最大 196 A/50 mm<sup>2</sup> (参见降额值)。

固定法兰,可旋转



订货号	型号	说明	触头		
			数量	导体截面积 mm <sup>2</sup>	接线类型
30.0025	TSB150/2/25	绝缘座,带触头	5个插座	25	压接
30.0026	TSB150/2/35		5个插座	35	压接
30.0027	TSB150/2/50		5个插座	50	压接
30.0023	TSB150/2/L	绝缘座,无触头	参见页码 26	-	压接/螺纹连接

**配件**

30.0063	EG-TS-M50-150-4/5	后端外壳	参见页码 57
30.0066	EG-TS-M63		
30.0021	WST-TS/150	热缩型部件,直出线	参见页码 58
31.5301	6KT-KOD/S	六角编码	参见页码 59
30.0062	SHZ-KP150/2	保护帽	参见页码 61
18.5505	MVS8	堵头	参见页码 63



工具,参见第64-67页



安装说明书 MA200

[www.staubli.com/electrical](http://www.staubli.com/electrical)

## 用于 TSB150/2/... 的触头

Ø8 mm插座, 采用 MULTILAM表带触指技术。  
适用于 16 至 50 mm<sup>2</sup> 导线压接 (推荐)。  
也可订购带螺纹接口的插口。

同一个绝缘座允许使用适用于不同导体截面积的对应触头。

BP8/....



SP2/0.5-1.5



B8/16-35-SCH



订货号	型号	说明	表面	导体截面积	额定电流	接线类型
				mm <sup>2</sup>	A	
30.0103	BP8/16	插座	Ag	16	105	压接
30.0100	BP8/25		Ag	25	141	压接
30.0101	BP8/35		Ag	35	174	压接
30.0102	BP8/50		Ag	50	196	压接
30.0200	B8/16-35-SCH		Ag	16 - 35	125/167/184	螺纹连接
18.9008	SP2/0.5-1.5	信号插针	Ag	0.5 - 1.5	16	压接



工具, 参见第64-67页



安装说明书 MA201

[www.staubli.com/electrical](http://www.staubli.com/electrical)

# WeldFix 8 – Ø 8 mm

## 嵌入式插座 TID-B150/2/...

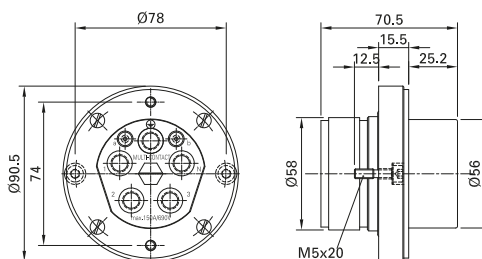


适用于Φ 8mm的4极嵌入式插座,采用压接连接(最大50mm<sup>2</sup>),或者必要时使用螺纹连

接(16-35mm<sup>2</sup>)。六角编码(31.5301)包含在供货范围内,可以防止误差风险

**提示:**

- 最大 196 A/50 mm<sup>2</sup>(参见降额值)。



订货号	型号	说明	触头		
			数量	导体截面积 mm <sup>2</sup>	接线类型
30.0036	TID-B150/2/25	绝缘座,带触头	5个插座	25	压接
30.0037	TID-B150/2/35		5个插座	35	压接
30.0038	TID-B150/2/50		5个插座	50	压接
30.0034	TID-B150/2/L	绝缘座,无触头	参见页码 54	-	压接/螺纹连接

**配件**

30.0063	EG-TS-M50-150-4/5	后端外壳	参见页码 57
30.0066	EG-TS-M63		
30.0021	WST-TS/150	热缩型部件,直出线	参见页码 58
31.5301	6KT-KOD/S	六角编码(备件)	参见页码 59
30.0062	SHZ-KP150/2	保护帽	参见页码 61
18.5505	MVS8	堵头	参见页码 63

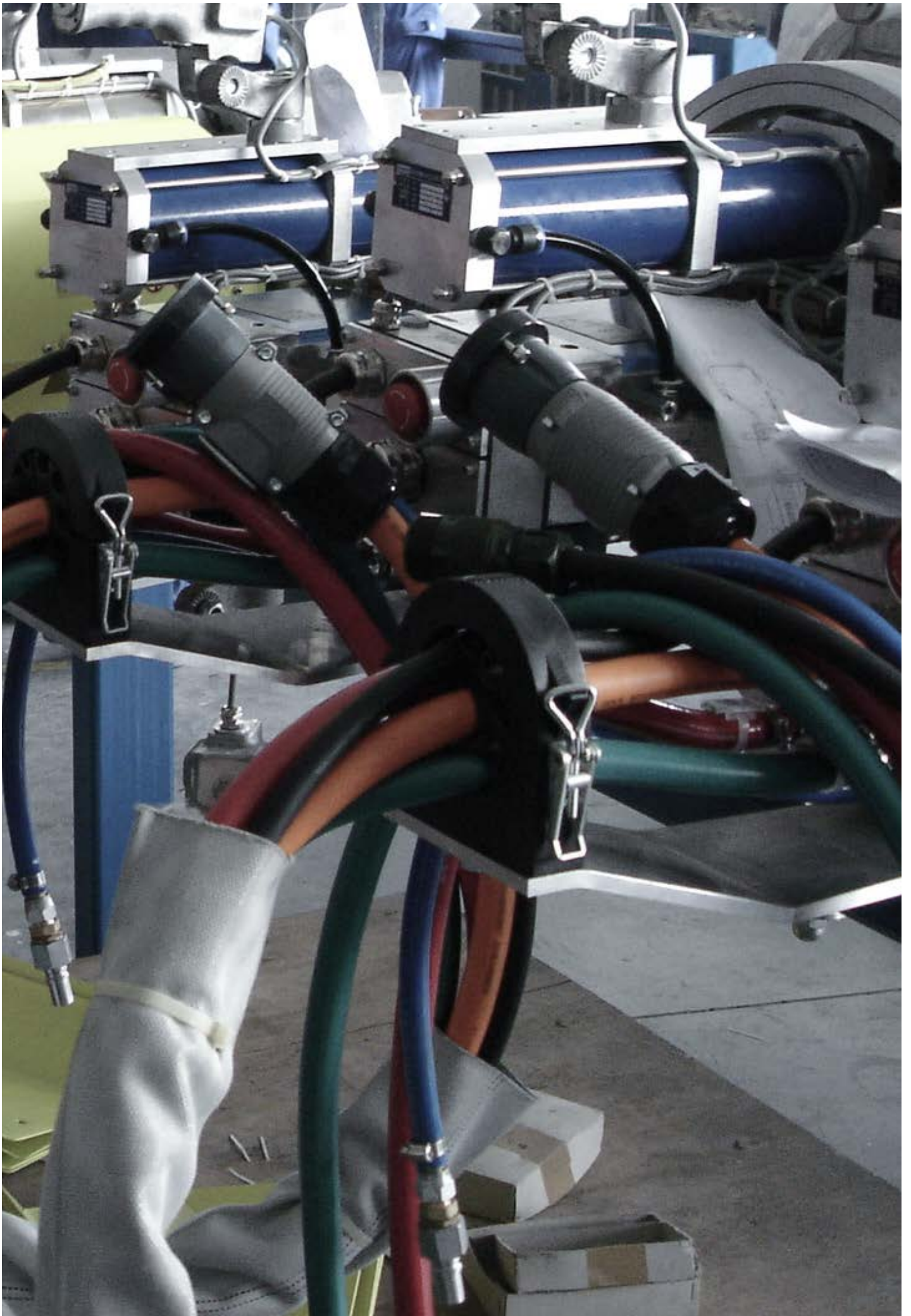


工具, 参见第64-67页



安装说明书 MA201

[www.staubli.com/electrical](http://www.staubli.com/electrical)





# WeldFix 配件

## 后端外壳EG-TS...

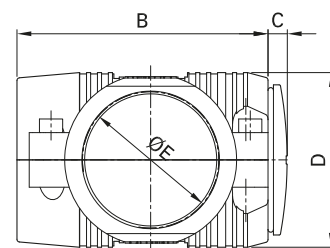
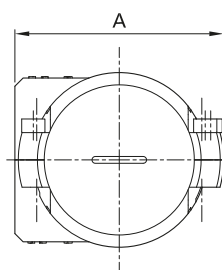
可重复使用的后端外壳由两个半球组成。它们可以在不移除触头的情况下，安装在绝缘座上。

每个外壳2根馈电线：直式或90°角（可选择）。未使用的馈电线通过提供的堵头封闭。电缆螺纹套管接头不包含在供货范围内。

防护等级 IP54。



### EG-TS-M...



订货号	型号	尺寸 (mm)				螺纹	适用于
		A	B	C	D		
<b>Ø 6 mm</b>							
15.5168	EG-TS-M40-135/3	67.5	76	~6	54	M40	TSS...; TSB...; TID-B...
<b>Ø 8 mm</b>							
30.0018	EG-TS-M50-150-3	80	92.6	~7	64	M50	TSS150/...; TSB150/...; TID-B150...
30.0063	EG-TS-M50-150-4/5	76.5	92	~7.1	64	M50	TSS150/3/...; TSB150/3/...; TID-B150/3/...
30.0066	EG-TS-M63	91.5	104	~8	77	M63	TSS150/2/...; TSB150/2/...; TID-B150/2/...
<b>Ø 12 mm</b>							
30.0063	EG-TS-M50-150-4/5	76.5	92	~7.1	64	M50	TSS250/...; TSB250/...; TID-B250/...
30.0066	EG-TS-M63	91.5	104.5	~8	77	M63	



安装说明书 MA200

[www.staubli.com/electrical](http://www.staubli.com/electrical)



工具, 参见第64-67页

## WeldFix 热缩型部件 WST...

热缩且坚固的模具成型部件由弹性体制成。对于动态用途,必须采用带有胶粘涂层(内壁)的型号。

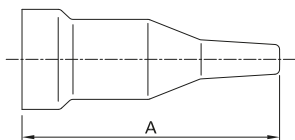
### 可订购各种规格:

- 直出线胶粘涂层
- 没有胶粘剂的直出线(静态使用)

防护等级:IP67。

易燃性 UL 94:HB.

WST-...



WST90-TS...

订货号	型号	说明	胶粘涂层(内壁)	长度 (mm)				适用于
				A	B	C	D	
<b>Ø 6 mm</b>								
15.5027	WST-TS	直出线	x	96 <sup>1)</sup>	-	-	-	TSS/...;TSB/...;TID-B/...
15.0399	WST-WF6	直出线	-	96	-	-	-	
<b>Ø 8 mm</b>								
30.0021	WST-TS/150	直出线	x	171	-	-	-	TSS150/...;TSB150/...; TSS150/3/...;TID-B150/3/... TSS150/2/...;TSB150/2/...; TID-B150/2/...
<b>Ø 12 mm</b>								
30.0021	WST-TS/150	直出线	x	171	-	-	-	TSS250/...;TSB250/...

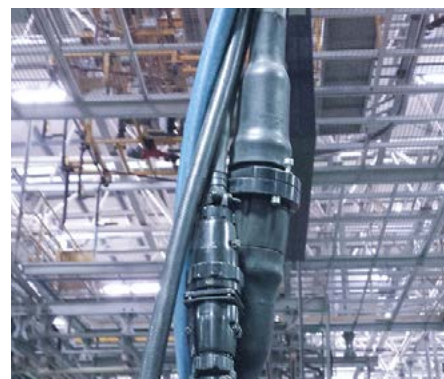


工具, 参见第64-67页



安装说明书 MA200

[www.staubli.com/electrical](http://www.staubli.com/electrical)



<sup>1)</sup> 无限制恢复后±10%

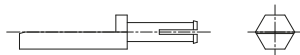
## 六角编码

无需工具,六角编码即可与连接器进行连接,且能防止误插风险。

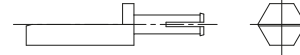
### 提示:

- 配套的第二个六角编码必须同连接器一起订购。

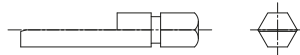
6KT-KOD/TID/S135



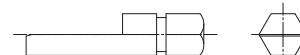
6KT-KOD/TID/S180



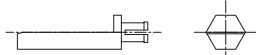
6KT-KOD/A



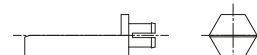
6KT-KOD/S



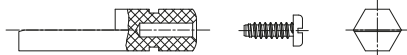
6KT-KOD/TAG135



6KT-KOD/TAG150



6KT-KOD/TID/S2



订货号	型号	扳手开口宽度	装配方式	适用于
<b>Ø 6 mm</b>				
30.5313	6KT-KOD/TID/S135	9	锁定	TID-S6/M5;TID-S6/M5;TID-B/...
31.5300	6KT-KOD/A	9	插接	TSS/...;TSB/...;TID-B/...
15.5331	6KT-KOD/TAG135	9	锁定	TAG135
<b>Ø 8 mm</b>				
30.5311	6KT-KOD/TID/S180	11	锁定	TID150-S...;TID150-S8/M8;TID-B250/...;
31.5301	6KT-KOD/S	11	插接	TSS150/...;TSB150/...;TID-B150/3/...;TSS150/2/...;TSB150/2/...;TID-B150/2/...;TID-B150/...;TSB150/3..., TSS150/3...
30.5309	6KT-KOD/TID/S2	11	螺纹连接	TID150/2-S8/M8, TID150/3-S8/M8
30.5322	6KT-KOD/TAG150	11	锁定	TAG150;TAG250
<b>Ø 12 mm</b>				
30.5311	6KT-KOD/TID/S180	11	锁定	TSS250/...;TSB250/...



安装说明书 MA210

[www.staubli.com/electrical](http://www.staubli.com/electrical)



工具, 参见第64-67页

## 信号触头

除UR应用外,所有插针和插座支架均可安装信号触头。

用于嵌入式插座TID...-S的信号插座还需要信号触头外壳用于安装。

BP2/0.5-1.5



SP2/0.5-1.5



订货号	型号	说明	表面	导体截面积	额定电流	接线类型
				mm <sup>2</sup>	A	
18.8008	BP2/0.5-1.5	信号插座	Ag	0.5 – 1.5	16	压接
18.9008	SP2/0.5-1.5	信号插针	Ag	0.5 – 1.5	16	压接

## 信号触头外壳 PKK-TID/S

如果使用信号触头外壳,在型号 TID...-S...的前端必须安装信号触头外壳。



订货号	型号	说明	装配方式	适用于
30.5312	PKK-TID/S	信号触头外壳	锁定	TID-S6/M5 TID150-SP8/... TID150/2-S8/M8 TID150-S8/M8 TID150/3-S8/M8



工具, 参见第64-67页

## WeldFix 保护帽

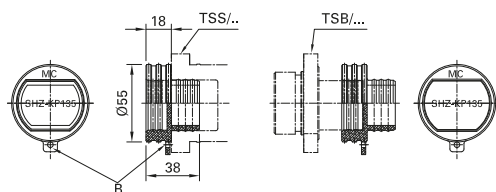
在未插入状态下, 保护帽用于防止尘土和飞溅的水进入连接器(IP44)。

它们适用于 TSS... 或 TSB...法兰绝缘座、嵌入

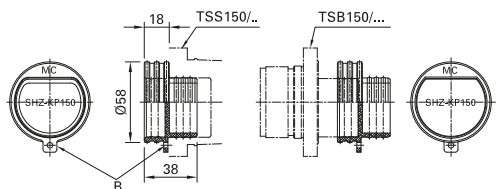
式插座和安装外壳。

在固定吊环 (B) 中可以安装绳索或链条, 以防保护帽丢失。

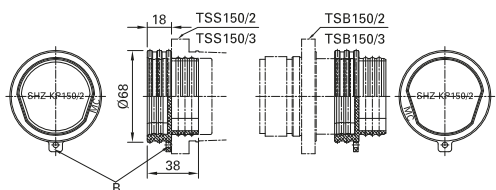
### SHZ-KP135



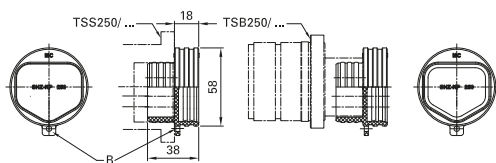
### SHZ-KP150



### SHZ-KP150/2



### SHZ-KP250



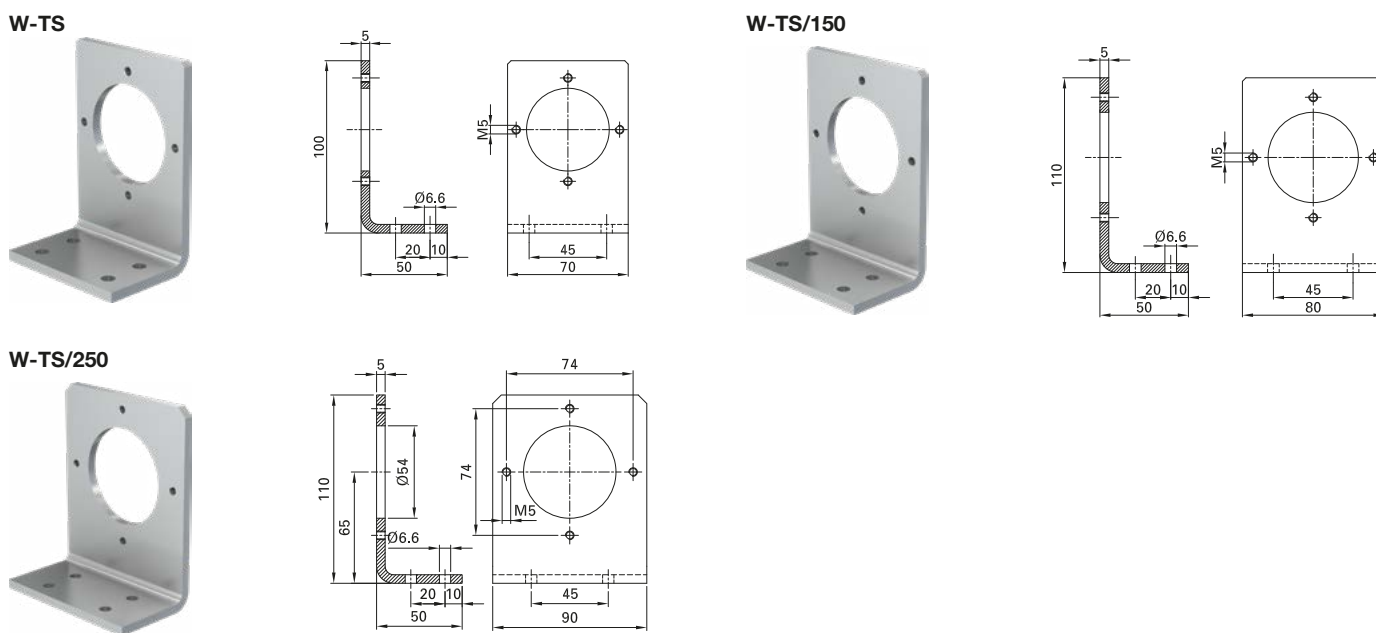
订货号	型号	适用于
<b>Ø 6 mm</b>		
15.0335	SHZ-KP135	TSS...; TSB...; TID-B...; TID-S...; TAG135
<b>Ø 8 mm</b>		
30.0011	SHZ-KP150	TSS150/...; TSB150/...
30.0062	SHZ-KP150/2	TSS150/3/...; TSB150/3/...; TID150/3-S8/M8; TID-B150/3/...; TSS150/2/...; TID150/2-S8/M8; TID-B150/2/...; TSB150/2/...
<b>Ø 12 mm</b>		
30.2030	SHZ-KP250	TSS250/...; TSB250/...; TID-B250/...; TAG250



工具, 参见第64-67页

## WeldFix 装配角架

弯曲且非常稳定的钢轨用于支撑整个 TSS.../TSB..插入式连接器。这种紧凑的固定角架有 4 个钻孔, 用于固定在支架上, 例如机器人手臂。



订货号	型号	说明	材料	适用于
<b>Ø 6 mm</b>				
15.5043	W-TS	装配角架	钢材	TSS...;TSB...
<b>Ø 8 mm</b>				
15.5044	W-TS/150	装配角架	钢材	TSS150/...;TSB150/...
<b>Ø 12 mm</b>				
30.0064	W-TS/250	装配角架	钢材	TSS250/...;TSB250/...



安装说明书 MA200

[www.staubli.com/electrical](http://www.staubli.com/electrical)

## 堵头

为了确保纵向防水,在未安装触头的绝缘座中安装堵头。

MVS6



MVS8



MVS12



订货号	型号	说明	适用于
<b>Ø 6 mm</b>			
18.5503	MVS6	堵头	TSS/...;TSB/...;TID-B/...
<b>Ø 8 mm</b>			
18.5505	MVS8	堵头	TSS150/...;TSB150/..., TID-B150/...
<b>Ø 12 mm</b>			
请洽询	MVS12	堵头	TSS250/..., TSB250/...;TID-B250/...



工具, 参见第64-67页

## 安装工具

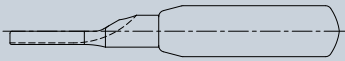
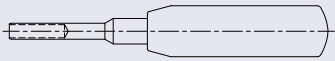
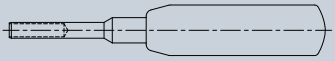
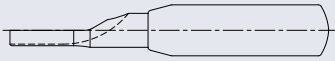

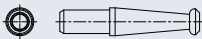
# 插入和拔出工具

### 插入和拔出触头：

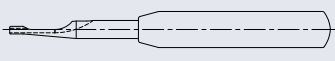
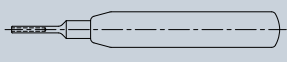
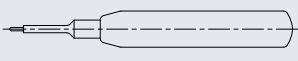
电源触头插座绝缘座中，我们建议使用定心锥。在插入触头之前，应用工业酒精或 Lusin ALRO OL151 浸湿绝缘座，然后将带有压接线的触头从背面穿入触头外壳。

订货号	型号	插针/插座标称直径	名称	插入工具	拔出工具
		mm			

### 用于电源触头

18.3016	ME-WZ6	6	插入工具 (插针/插座)		×	
18.3018	MSA-WZ6	6	插针拔出工具			×
18.3017	MBA-WZ6	6/8/12	拔出工具 插座:6/8 mm 插针:12 mm			×
18.3021	ME-WZ11/38	8	插入工具 (插针/插座)		×	
18.3022	MSA-WZ8	8/12	拔出工具 插针:8 mm 插座:12 mm			×
18.5852	MEK-WZ-12	12	定心锥 插座插入工具		×	

### 用于信号触头

18.3003	ME-WZ1.5/2	1.5/1.57/2	插入工具 (插针/插座)		×	
18.3009	MSA-WZ2	2	插针拔出工具			×
18.3008	MBA-WZ2	2	插座拔出工具			×



安装说明书 MA200, MA201

[www.staubli.com/electrical](http://www.staubli.com/electrical)



# 压接钳工具箱 CZK2-...

史陶比尔推荐使用无绳液压压接工具和史陶比尔压接模具一起用于压接MC接插件。这个工具保证了安全高效的压接终端。

- 极低的接触阻力
- 特殊的史陶比尔带冲头压接模具
- 建议用于批量装配



位置编号	订货号	型号	名称	
1a	18.3111	CZK2-230	压接钳工具箱(包括肩带和塑料箱)	230 V

目录

2	-	CZ-B500	电动液压压接工具“B500”，与 Cordless Alliance System (CAS)兼容
3	18.3042	ALI-18	锂离子蓄电池 - 18 V - 4.0 Ah
4	18.3023	MTB11-25-50	嵌块 25 mm <sup>2</sup> /4 AWG
5	18.3024	MTB13-35-50	嵌块 35 mm <sup>2</sup> /~2 AWG
6	18.3044	ALG2-230	蓄电池充电器 AC 230 V

1b	18.3112	CZK2-110	压接钳工具箱(包括肩带和塑料箱)	110/120 V
----	---------	----------	------------------	-----------

目录

2	-	CZ-B500	电动液压压接工具“B500”，与 Cordless Alliance System (CAS)兼容
3	18.3042	ALI-18	锂离子蓄电池 - 18 V - 4.0 Ah
4	18.3023	MTB11-25-50	嵌块 25 mm <sup>2</sup> /4 AWG
5	18.3024	MTB13-35-50	嵌块 35 mm <sup>2</sup> /~2 AWG
7	18.3043 <sup>1)</sup>	ALG2-110	蓄电池充电器 110/AC 120 V

可选配件

8	18.3029	MTB9-16-50	嵌块 16 mm <sup>2</sup> /6 AWG
9	18.3025	MTB14.5-50-50	嵌块 50 mm <sup>2</sup> /1/0 AWG
-	18.3026	MTB17-70-50	嵌块 70 mm <sup>2</sup> /2/0 AWG
-	18.3027	MTB20-95-50	嵌块 95 mm <sup>2</sup> /~3/0 AWG



安装说明书 MA306

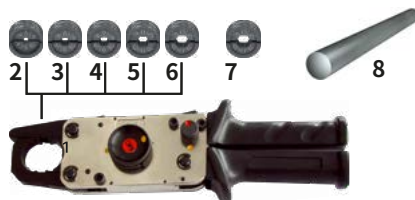
[www.staubli.com/electrical](http://www.staubli.com/electrical)

\* PSE 允许使用的充电器请洽询。

# 手动压接钳和配件

在小批量或单个装配时，史陶比尔建议使用压接钳 M-PZ-13，在批量装配时使用压接钳 M-PZ-T2600。

M-PZ-13




M-PZ-T2600



MP-13



位置	订货号	型号	插针/插座标称直径	导体截面积	相应的安装说明书	名称
			mm	mm <sup>2</sup>		
1	18.3700	M-PZ13			MA224	压接钳
2	18.3701	MES-PZ-TB5/6	6	6		用于位置 1 的嵌块
3	18.3702	MES-PZ-TB8/10	6	10		用于位置 1 的嵌块
4	18.3703	MES-PZ-TB9/16	6/8	16		用于位置 1 的嵌块
5	18.3704	MES-PZ-TB11/25	6/8	25		用于位置 1 的嵌块
6	18.3705	MES-PZ-TB13/35	8	35		用于位置 1 的嵌块
7	18.3707	MPS-PZ13				测试嵌块
8	18.3708	MALU-PZ13			MA224	铝制测试棒
9	18.3749	MP13				工具箱
10	18.3710	M-PZ-T2600			MA226	带盒子的压接钳
11	18.3711	TB8-17 <sup>1)</sup>	6/8	10 & 70 <sup>1)</sup>		用于位置 10 的嵌块
12	18.3712	TB9-13 <sup>1)</sup>	6/8	16 & 35 <sup>1)</sup>		用于位置 10 的嵌块
13	18.3713	TB11-14.5 <sup>1)</sup>	6/8	25 & 50 <sup>1)</sup>		用于位置 10 的嵌块
	18.3714	TB7-20	12	95 <sup>1)</sup>		用于位置 10 的嵌块



安装说明书 MA224, MA226, MA085

[www.staubli.com/electrical](http://www.staubli.com/electrical)

<sup>1)</sup> 嵌块可在两侧使用。  
数字 8 & 17, 9 & 13, 11 & 14, 5, 7 & 20  
= 压接套筒外径

M-CZ



位置	订货号	型号	插针/插座标称直径	导体截面积	相应的安装说明书	名称
			mm	mm <sup>2</sup>		

用于信号触头

14	18.3800	M-CZ			MA085	压接钳
15	18.3801	MES-CZ	-	0.14 - 4	MA085	M-CZ 的定位装置, 可调节 (除了用于 Ø 0.6 mm 触头外)
16	18.3802	MES-CZ1.5/2	2	0.5 - 1.5	MA085	M-CZ 的定位装置, 用于信号触头 18.8008 和 18.9008



安装说明书 MA224, MA226, MA085

[www.staubli.com/electrical](http://www.staubli.com/electrical)

# 电气参数

## 额定因数0.9

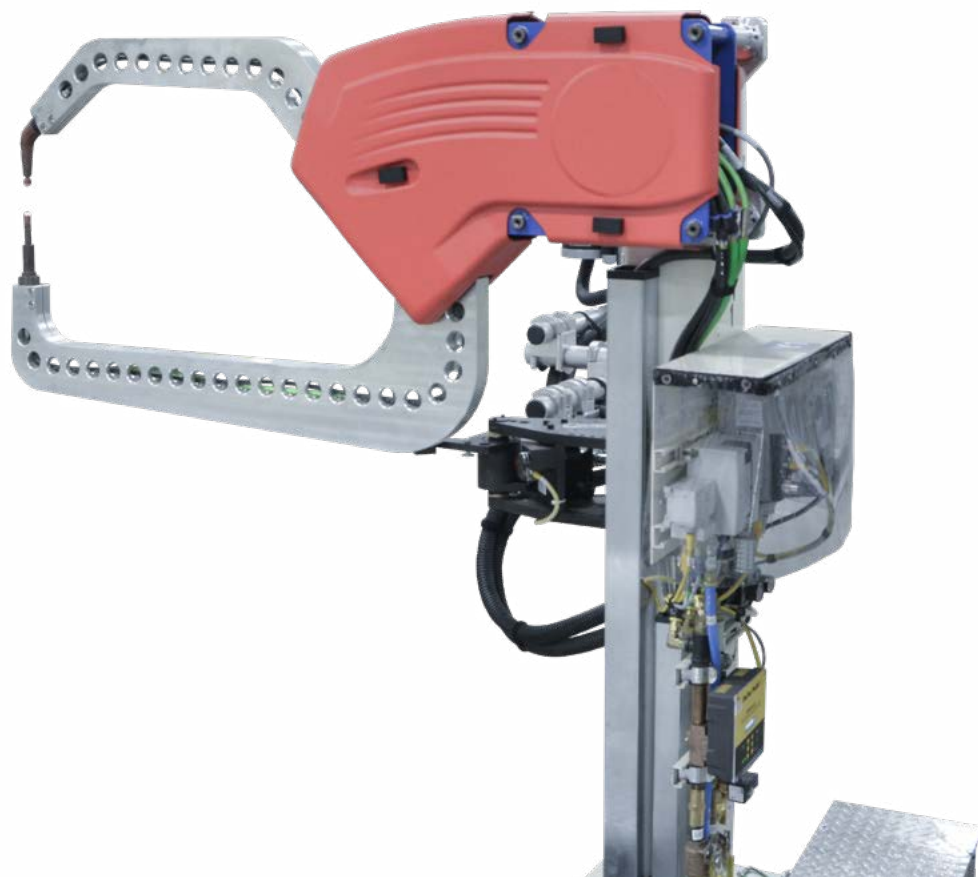
**连接器的载流能力受接触元件材料(连接方式、绝缘件和导线/电缆)的热负荷强度限制。**

降额值曲线适用于连续、非间歇(相当于占空比 100%)、允许流经不同导体的电流,同时要求不会超过允许的温度上限。

电阻点焊过程中的占空比,详见第69-72页。

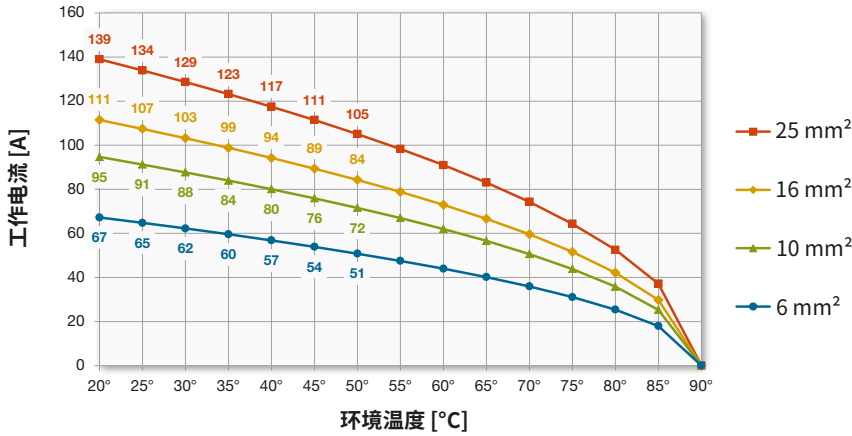
测量和检查方法依照 DIN 41640/第 3 部分。

特征曲线中给出的数值适用于连接器(参见标准 EN 60204)。对允许的导线负荷,应遵守相关规定,例如 DIN VDE 0298-4 和 DIN EN 60204-1、IEC 60204-1。

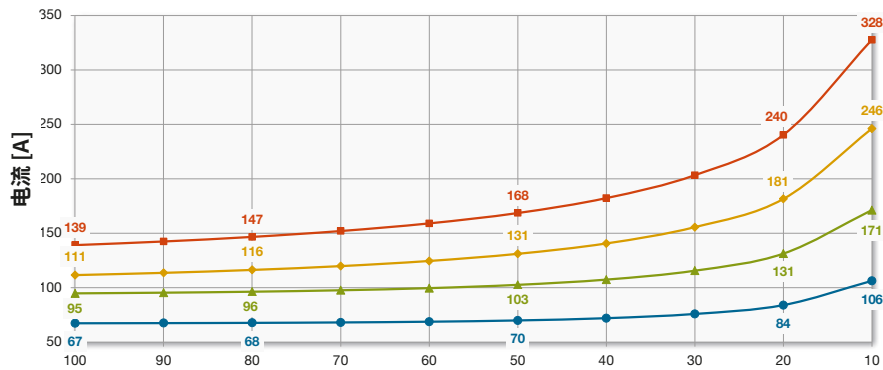


# WeldFix 6 – Ø 6 mm触头

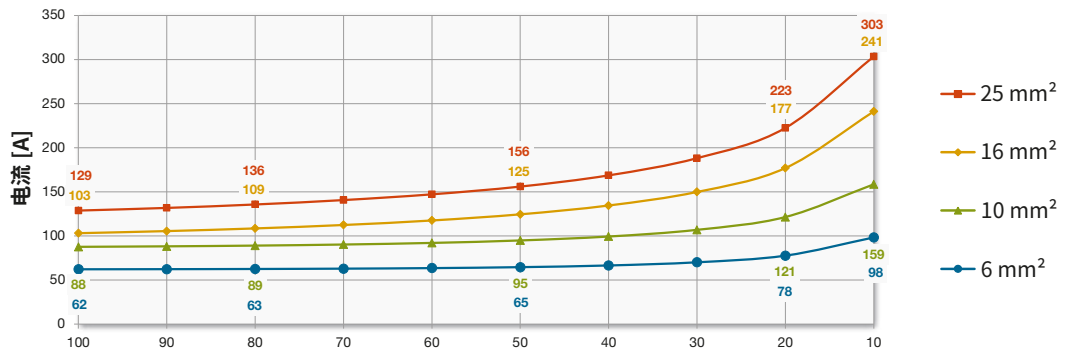
6、10、16 和 25 mm<sup>2</sup>导体的载流量, 3 极



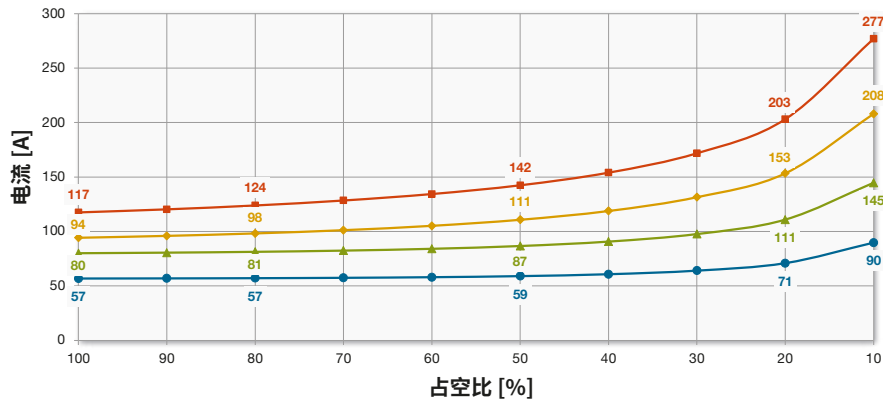
20 °C 时的电流  
循环时间 10 min.



30 °C 时的电流  
循环时间 10 min.

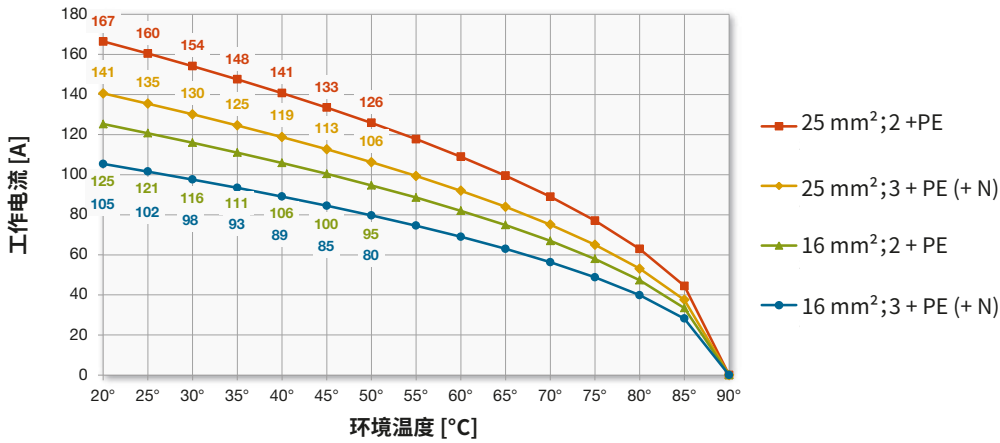


40 °C 时的电流  
循环时间 10 min.

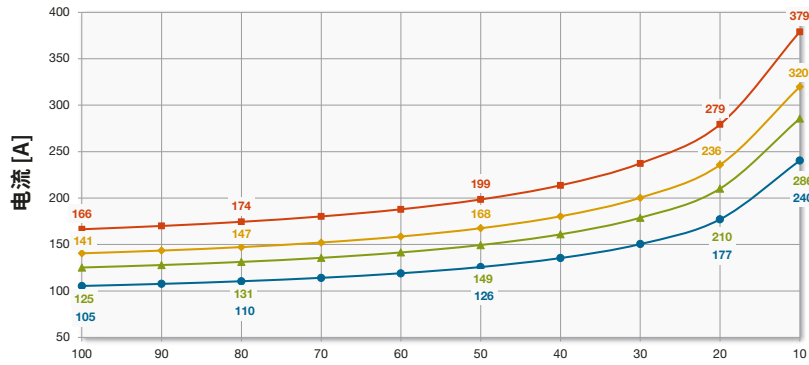


# WeldFix 8 – Ø 8 mm触头

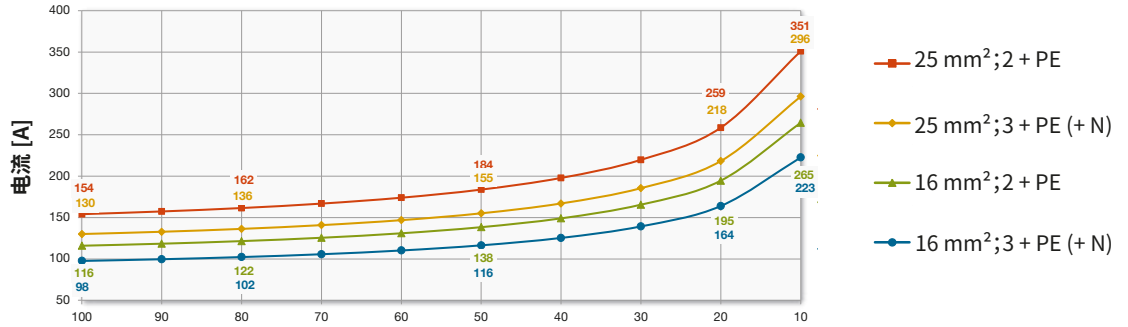
16 和 25 mm<sup>2</sup>导体的载流量, 3 至 5 极



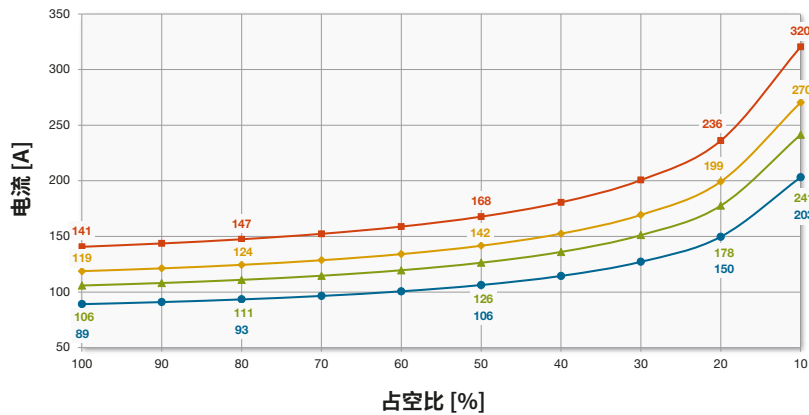
20 °C 时的电流  
循环时间 10 min.



30 °C 时的电流  
循环时间 10 min.

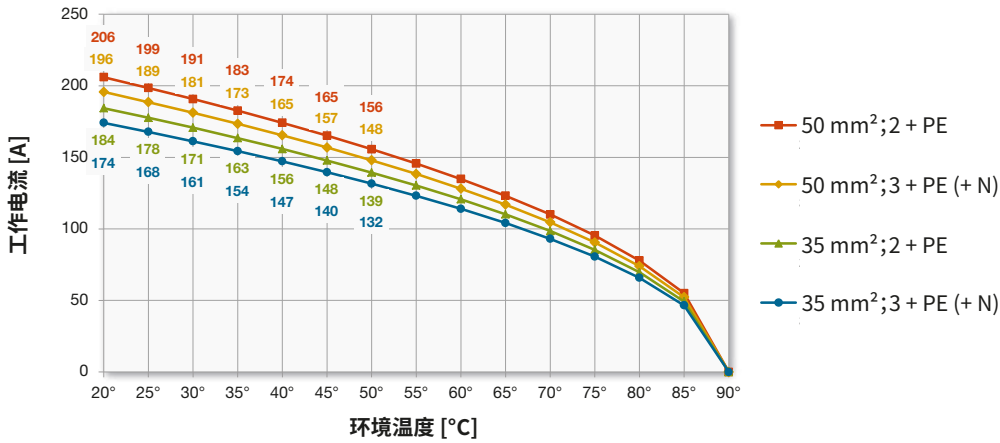


40 °C 时的电流  
循环时间 10 min.

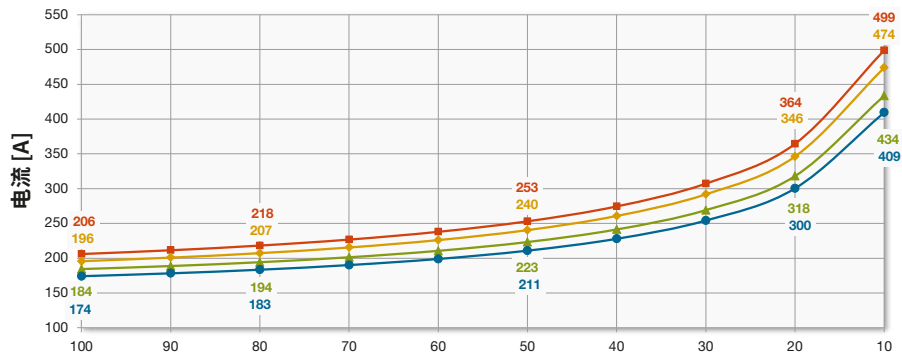


# WeldFix 8 – Ø 8 mm触头

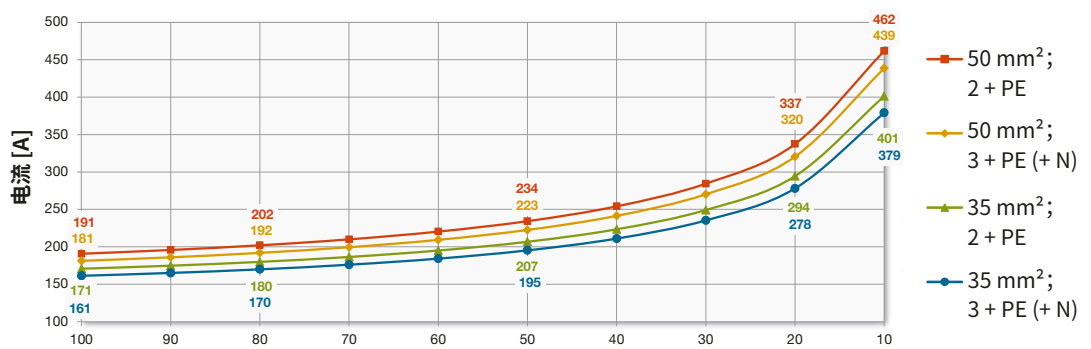
35 和 50 mm<sup>2</sup>导体的载流量, 3 至 5 极



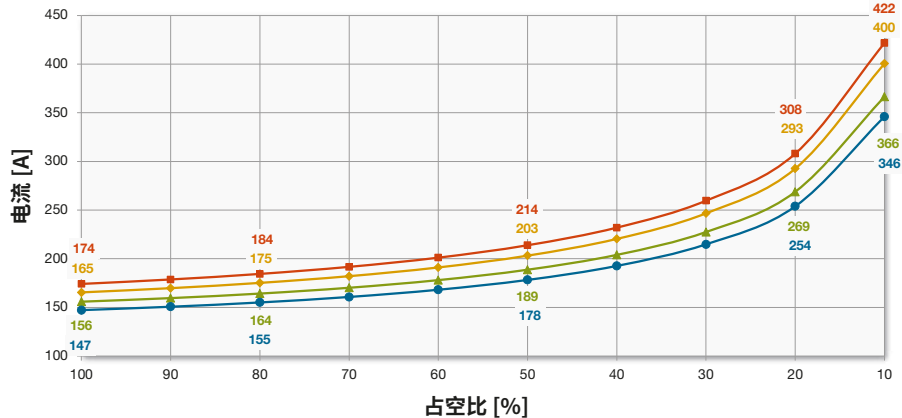
20 °C 时的电流  
循环时间 10 min.



30 °C 时的电流  
循环时间 10 min.

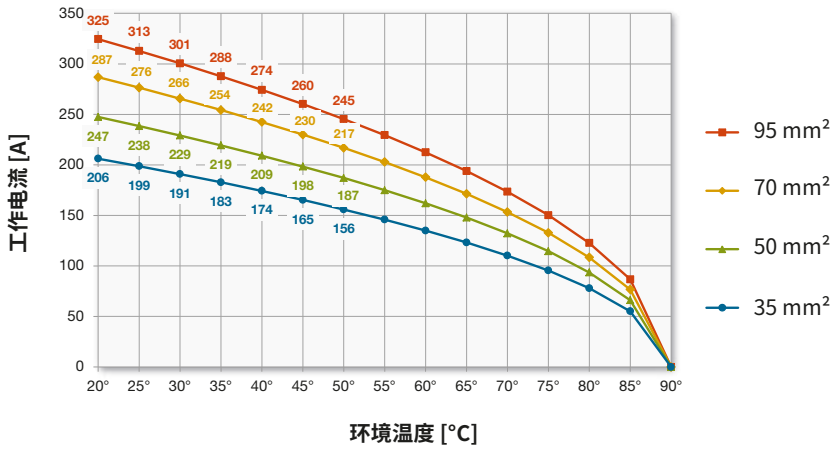


40 °C 时的电流  
循环时间 10 min.

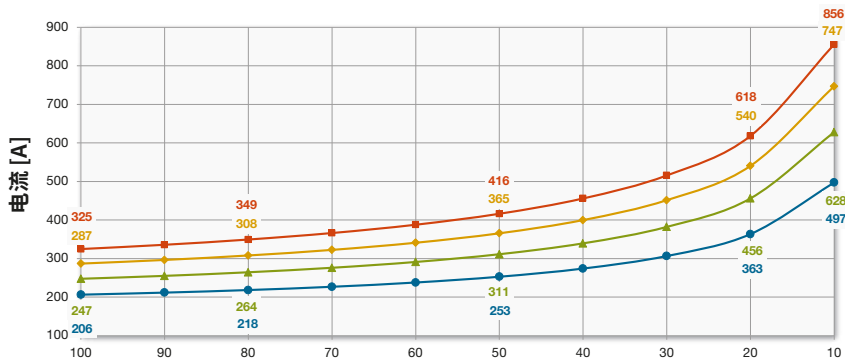


# WeldFix 12 – Ø 12 mm触头

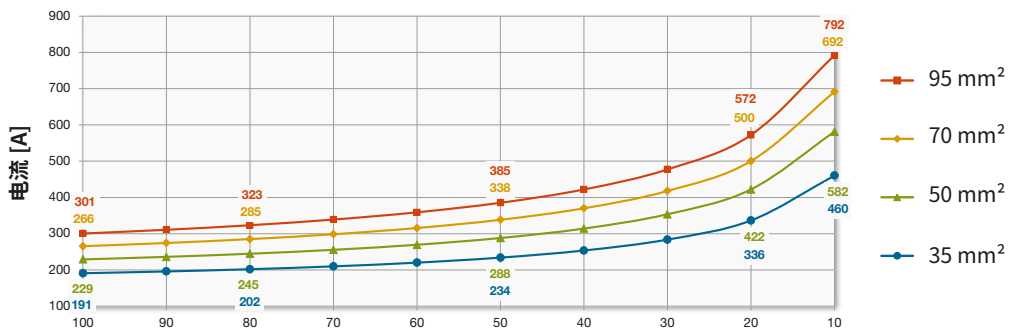
35、50、70 和 95 mm<sup>2</sup>导体的载流量, 3 极



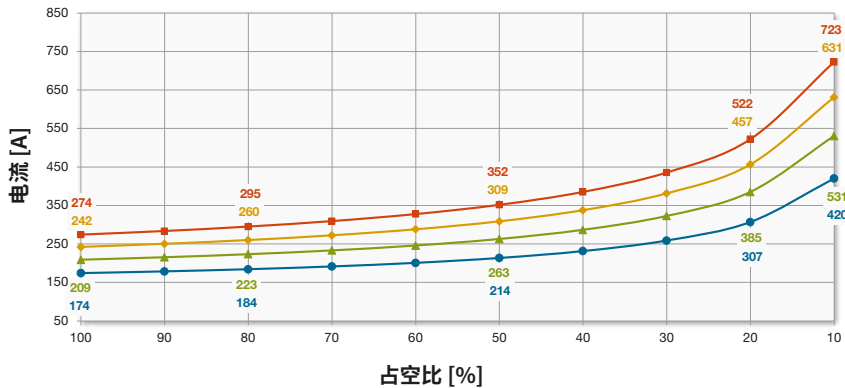
20 °C 时的电流  
循环时间 10 min.



30 °C 时的电流  
循环时间 10 min.



40 °C 时的电流  
循环时间 10 min.





# WeldFix系列产品技术参数

## 极数:<sup>1)</sup>

2+PE, 3+PE, 3+PE+N

## 额定电流:

最大 325 A

(参见降额值图表, 参见 68 – 72)

## 额定电压

### 电源触头:

AC690V – AC1000V

## 测试电压:

3.5 kV (50 Hz 1 min.)

## 绝缘电阻:

> 10<sup>3</sup> MΩ

## 绝缘配合:

6 kV/3 VDE 0110-1, IEC 60664-1

## 工作温度:

-40 °C 至 +100 °C

## 接线类型:

压接

6 mm<sup>2</sup> 至 95 mm<sup>2</sup> 用于电源触头

0.5 mm<sup>2</sup> 至 1.5 mm<sup>2</sup> 用于信号触头

用于 TID/2-S8/M8 的螺纹连接

25 mm<sup>2</sup> 至 50 mm<sup>2</sup> 带电缆套筒, 用于绞合导线和细导线。

## 导体截面积:

67 A – 139 A: 6 mm<sup>2</sup> 至 25 mm<sup>2</sup>

TID-S6/M5 电缆接线头

DIN46234 5-6 至 5-25

105 A – 206 A: 16 mm<sup>2</sup> 至 50 mm<sup>2</sup>

TID-S8/M8 电缆接线头

DIN46234 8 至 50

174 A – 325 A 35 mm<sup>2</sup> 至 95 mm<sup>2</sup>

## 材料/表面:

### 触头:

CuZn 合金, 镀银。刚性插针, 插口采用 Stäubli MULTILAM, 有弹性。

### 绝缘体:

弹性体或 UP (TID-S..., TID...-S...)

### 固定法兰:

铝合金/POM

后端外壳: PA

## 防护等级:

根据 IEC 529/DIN VDE 0470-T1

EN 60529, 在插接状态下:

IP 67, 使用热缩成型件时。

IP 54, 使用两件式后端外壳时。

在插接状态下触头纵向防水。

## 更多规定:

DIN EN 61984, ISO 10656

VDE 0627

<sup>1)</sup> 信号触头, 选配

# 技术提示

## Stäubli MULTILAM

- 表带触指原理
- 参见目录: MULTILAM – 技术概览

## 拔出力 and 插入力

给出的数值是在有润滑薄膜的情况下, 插拔 20 至 30 次之后的力。在新品状态下, 力更高。

## 拧紧扭矩

该扭矩是在干净、轻微润滑的螺栓、螺母和垫圈条件下的扭矩。

## 额定电流

额定电流 (IEC/EN 61984, DIN VDE 0298-4) 是指连接器可以持续 (不间断) 同时通过所有触头传输的电流, 而不会超过温度上限。此外, 也考虑了所连接导体的载流能力。

## 占空比

占空比是衡量等效电流的指标, 基于 VDE 0530-1 标准要求的通电和断开时间。

## 额定电压

(IEC/EN 60664, IEC/EN 61984) 是由连接器测定, 与特定运行性能相关的电压。

## 接触电阻

是指在两个接触表面接触点之间出现的电阻。它的值通过额定电流时测量所得的电压降计算得出。

## 测试电压

是指在规定的条件下, 没有击穿或火花放电情况下连接器能承受的电压。

## 绝缘配合

(IEC/EN 60664) 用于设计绝缘和规定额定电压。

## 插拔次数

根据使用条件, 标准插入式连接器的最大插拔次数为 1000 至 5000 次。前提是首次插拔前, 触头上有薄薄一层润滑油膜。更高的插拔次数对表面、导向和润滑有特殊要求, 且始终需要特别说明和特殊规格。

## 压接

对于所有高柔性铜导线, 史陶比尔推荐使用“Elpress”或同等品牌的产品。

## 螺纹连接

连接柔性或高柔性导线时, 必须使用热缩套筒。

### 降额值图表

连接器的载流能力受接触元件材料(连接方式、绝缘件和导线/电缆)的热负荷强度限制。降额值曲线适用于连续、非间歇(相当于占空比100%)、允许流经每个导体的电流,同时要求不会超过允许的温度上限。特征曲线中给出的数值适用于连接器和连接的导线。导线允许负荷应遵守相关规定,例如 DIN VDE 0298-4。

### 电缆螺纹套管接头

对于电缆螺纹套管接头,只能使用塑料材质。在特殊情况下,如果使用金属材质,则必须有防护措施。电缆螺纹套管接头不包含在供货范围内。

### IP 防护等级

IP (Ingress Protection)

根据关于接触保护和密封性国际规定说明防护等级

### 所使用的塑料

缩写符号	材料名称	温度 °C	易燃性 UL94
CR	氯丁橡胶	-40 °C.....+100 °C	V1
PO	聚烯烃	-40 °C.....+100 °C	
PA	聚酰胺, GF	-40 °C.....+100 °C	V0
POM	聚甲醛	-40 °C.....+100 °C	HB
PF	苯酚甲醛	-40 °C.....+100 °C	V0
TPE	热塑性弹性体	-40 °C.....+100 °C	HB
UP	聚酯树脂, GF		V0

# 按型号检索

型号	页码
6KT-KOD/A	59
6KT-KOD/S	40, 59
6KT-KOD/TAG135	59
6KT-KOD/TAG150	59
6KT-KOD/TID/S2	59
6KT-KOD/TID/S135	59
6KT-KOD/TID/S180	59
AB-GEH/TID150	18
AB-GEH-TID150/35-K	18
ALG2-110	65
ALG2-230	65
ALI-18	65
B8/16-35-SCH	26, 48, 54
BP2/0,5-1,5	32, 35, 37, 44, 51, 60
BP6/6	23
BP6/10	23
BP6/16	23
BP6/25	23
BP8/16	26, 48, 54
BP8/25	26, 48, 54
BP8/35	26, 48, 54
BP8/50	26, 48, 54
BP8-TJ/25	27
BP8-TJ/35	27
BP8W-TJ/25	27
BP8W-TJ/35	27
BP12/35	29
BP12/35 PE	29
BP12/50	29
BP12/50 PE	29
BP12/70	29
BP12/70 PE	29
BP12/95	29
BP12/95 PE	29
CZK2-110	65
CZK2-230	65
EG-TS-M40-135/3	57
EG-TS-M50-150-3	57
EG-TS-M50 150/4-5	28, 36, 43, 46, 47, 50, 53, 55, 57
EG-TS-M50-150-4/5	57

型号	页码
EG-TS-M63	57
ITJID	19
I-TJSB	
MALU-PZ13	66
MBA-WZ2	64
MBA-WZ6	64
M-CZ	67
MEK-WZ-12	64
MES-CZ	67
MES-CZ1,5/2	67
MES-PZ-TB5/6	66
MES-PZ-TB8/10	66
MES-PZ-TB9/16	66
MES-PZ-TB11/25	66
MES-PZ-TB13/35	66
ME-WZ1,5/2	64
ME-WZ6	64
ME-WZ11/38	64
MP13	66
MPS-PZ13	66
M-PZ13	66
M-PZ-T2600	66
MSA-WZ2	64
MSA-WZ6	64
MSA-WZ8	64
MTB09-16-50	65
MTB11-25-50	65
MTB13-35-50	65
MTB14,5-50-50	65
MTB17-70-50	65
MTB20-95-50	65
MVS6	63
MVS8	63
MVS12	
PKK-TID/S	60
S6/M6-43	13
S6/M6-53	13
S8/16-35-SCH	35, 44, 51
S8/M8-41	15
S8/M8-57	15
S8-TJ/M8	19
S12/M8-56	20
S12/M10-56	20
SH-TID-S	45, 52

型号	页码
SHZ-KP135	61
SHZ-KP150	61
SHZ-KP150/2	61
SHZ-KP250	61
SP2/0,5-1,5	23, 26, 29, 48, 54, 60
SP2-TJ/0.5-1.5	27
SP6/6	32
SP6/10	32
SP6/16	32
SP6/25	32
SP8/16	35, 44, 51
SP8/25	35, 44, 51
SP8/35	35, 44, 51
SP8/50	35, 44, 51
SP12/35	37
SP12/50	37
SP12/70	37
SP12/95	37
TAG135/M5X20	13
TAG150	15
TAG250	20
TB7-20	66
TB8-17	66
TB9-13	66
TB11-14,5	66
TID150/2-S8/M8	52
TID150/3-S8/M8	45
TID150-S8/M8	16
TID150-SP8/35/-/026	17
TID150-SP8/50/-/026	17
TID-B/16	39
TID-B/25	39
TID-B150/2/25	55
TID-B150/2/35	55
TID-B150/2/50	55
TID-B150/2/L	55
TID-B150/3/25	47
TID-B150/3/35	47
TID-B150/3/50	47
TID-B150/3/L	47
TID-B150/25	40
TID-B150/35	40

型号	页码
TID-B150/50	40
TID-B150/L	40
TID-B250/35	41
TID-B250/50	41
TID-B250/70	41
TID-B250/95	41
TID-B250/L	41
TID-B/L	39
TID-S6/M5	14
TJID150+2-S8/M8	19
TJSB150+2/25	27
TJSB150+2/35	27
TJSB150/25	27
TJSB150/35	27
TSB/16	22
TSB/25	22
TSB150/2/25	53
TSB150/2/35	53
TSB150/2/50	53
TSB150/2/L	53
TSB150/3/25	46
TSB150/3/35	46
TSB150/3/50	46
TSB150/3/L	46
TSB150/25	24, 25
TSB150/35	24, 25
TSB150/50	24, 25
TSB150/L	24, 25
TSB250/35	28
TSB250/50	28
TSB250/70	28
TSB250/95	28
TSB250/L	28
TSB/L	22
TSS/16	31
TSS/25	31
TSS150/2/25	50
TSS150/2/35	50
TSS150/2/50	50
TSS150/2/L-M5x25	50
TSS150/2/L-M5x30	50
TSS150/3/25	43
TSS150/3/35	43
TSS150/3/50	43

型号	页码
TSS150/3/L-M5×25	43
TSS150/3/L-M5×30	43
TSS150/25	33, 34
TSS150/35	33, 34
TSS150/50	33, 34
TSS150/L M5X25	33, 34
TSS150/L M5X30	33, 34
TSS250/35	36
TSS250/50	36
TSS250/70	36
TSS250/95	36
TSS250/L	36
TSS/L-M5×30	31
TSS/L-M5X25	31
WST90-TS	58
WST90-TS/150	58
WST-TS	58
WST-TS/150	58
WST-WF6	58
W-TS	62
W-TS/150	62
W-TS/250	62

## 按订货号检索

订货号	页码
01.0440	23
01.0441	23
01.0442	23
01.0443	23
04.0420	13
04.0423	13
05.0440	32
05.0441	32
05.0442	32
05.0443	32
15.0302	22
15.0303	22
15.0305	22
15.0308	31
15.0309	31
15.0310	31
15.0316	14
15.0318	31
15.0322	39
15.0323	39
15.0324	39
15.0325	13
15.0335	61
15.0399	58
15.5027	58
15.5028	58
15.5043	62
15.5044	62
15.5168	57
15.5331	59
18.3003	64
18.3008	64
18.3009	64
18.3016	64
18.3017	64
18.3018	64
18.3021	64
18.3022	64
18.3023	65
18.3024	65
18.3025	65
18.3026	65
18.3027	65
18.3029	65

订货号	页码
18.3042	65
18.3043	65
18.3044	65
18.3111	65
18.3112	65
18.3700	66
18.3701	66
18.3702	66
18.3703	66
18.3704	66
18.3705	66
18.3707	66
18.3708	66
18.3710	66
18.3711	66
18.3712	66
18.3713	66
18.3714	66
18.3749	66
18.3800	67
18.3801	67
18.3802	67
18.5503	63
18.5505	63
18.5852	64
18.8008	32, 35, 37, 44, 51, 60
18.9008	23, 26, 29, 48, 54, 60
19.6706	27
19.6707	27
19.6708	27
19.6709	19
19.6711	27
19.6712	27
19.6809	27
19.6810	19
19.6811	19
19.6812	27
19.6813	27
19.6814	27
19.7506	
30.0000-UR	25
30.0000	24
30.0001-UR	25
30.0001	24

订货号	页码
30.0002-UR	25
30.0002	24
30.0004-UR	25
30.0004	24
30.0005-UR	34
30.0005	33
30.0006-UR	34
30.0006	33
30.0007-UR	34
30.0007	33
30.0009-UR	34
30.0009	33
30.0010-UR	34
30.0010	33
30.0011	61
30.0012	15
30.0014	40
30.0015	40
30.0016	40
30.0017	40
30.0018	57
30.0019	16
30.0021	58
30.0022	58
30.0023	53
30.0025	53
30.0026	53
30.0027	53
30.0028	50
30.0029	50
30.0031	50
30.0033	50
30.0033	50
30.0034	55
30.0036	55
30.0037	55
30.0038	55
30.0039	52
30.0062	61
30.0063	28, 36, 43, 46, 47, 50, 53, 55, 57
30.0063	57
30.0064	62

订货号	页码
30.0065	18
30.0066	57
30.0070	46
30.0072	46
30.0073	46
30.0074	46
30.0075	43
30.0076	43
30.0078	43
30.0079	43
30.0080	43
30.0082	47
30.0084	47
30.0085	47
30.0086	47
30.0087	45
30.0100	26, 48, 54
30.0101	26, 48, 54
30.0102	26, 48, 54
30.0103	26, 48, 54
30.0105	29
30.0106	29
30.0107	29
30.0108	29
30.0109	29
30.010	29
30.0110	29
30.0111	29
30.0200	26, 48, 54
30.0401	15
30.0403	15
30.0409	20
30.0410	20
30.0500	35, 44, 51
30.0501	35, 44, 51
30.0502	35, 44, 51
30.0503	35, 44, 51
30.0508	37
30.0509	37
30.0510	37
30.0511	37
30.0600	35, 44, 51
30.1001-026	17
30.1002-026	17

订货号	页码
30.1030	18
30.2001	28
30.2002	28
30.2003	28
30.2004	28
30.2005	28
30.2006	36
30.2007	36
30.2008	36
30.2009	36
30.2010	36
30.2011	41
30.2012	41
30.2013	41
30.2014	41
30.2015	41
30.2030	61
30.2050	20
30.5309	59
30.5311	59
30.5312	60
30.5313	59
30.5318	45, 52
30.5322	59
31.5300	59
31.5301	40, 59

请了解我们的flat connector系列样本册：

- 一次回路连接器 RobiFix
- 一次回路连接器 RobiFix mini



● 史陶比尔公司 ○ 代表处/代理商

# 史陶比尔集团 在全球的分布

[www.staubli.com](http://www.staubli.com)