

WeldFix

Primärkreis-Rundsteckverbinder | Welding automation

DE



STÄUBLI ELECTRICAL CONNECTORS

Lösungen mit Perspektive – Virtuos verbinden



Stäubli Electrical Connectors ist ein international führender Hersteller hochwertiger elektrischer Kontakte, Steckverbindersysteme und -lösungen für industrielle Anwendungen. Wir sind Teil des Mechatronik-Konzerns Stäubli, dem Technologieführer in Verbindungslösungen, Robotern und Textilmaschinen.

Zukunftsweisende Kontakttechnologie zur Steigerung der Effizienz

Stäubli Electrical Connectors erfüllt mit ihrer gesamten Produktpalette die Markterwartungen an hohe Leistung, höchste Zahl an Steckzyklen und nachhaltige Zuverlässigkeit für einen sicheren und dauerhaften Betrieb. Die bewährte **MULTILAM-Technologie** eignet sich für alle Arten von Verbindungen in Industrieanwendungen.

Stäubli entwickelt, produziert, verkauft und betreut Produkte für Märkte mit höchsten Produktivitäts- und Sicherheitsstandards. Als ausgewiesene Spezialisten agieren wir lösungs- und kundenorientiert. Zahlreiche Neuentwicklungen haben hier ihren Ursprung und setzen sich weltweit als Standard durch.

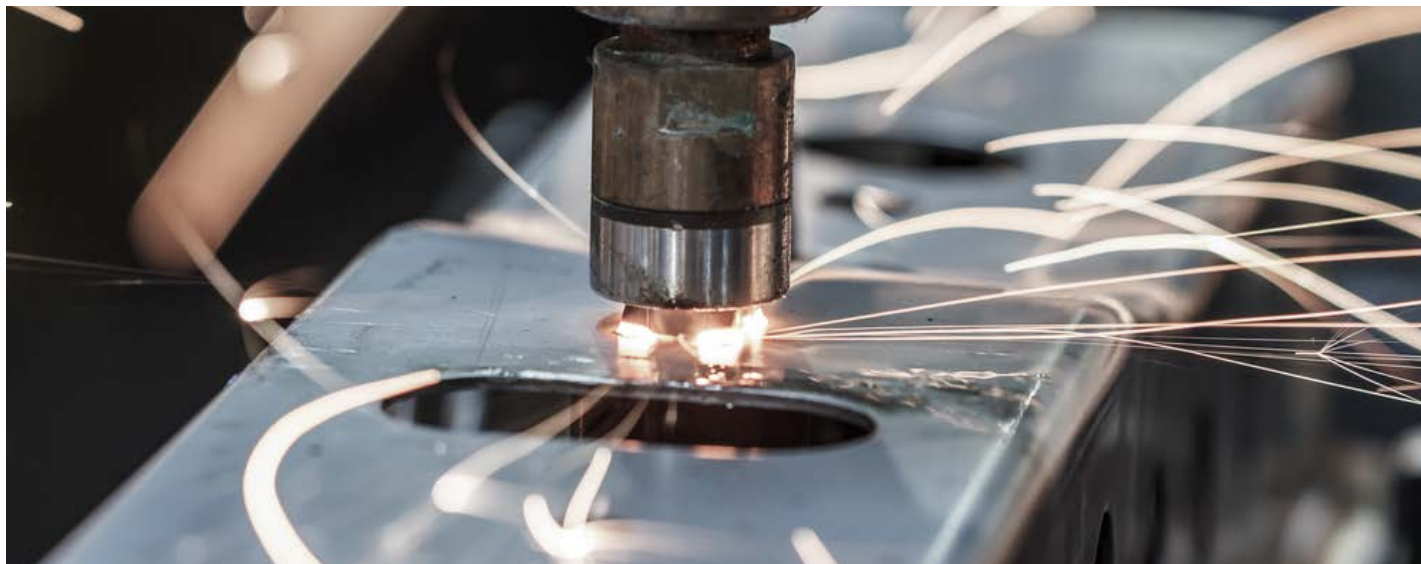
Die Kunden im Bereich der **Energieübertragung und -verteilung** vertrauen auf die konstante und verlustfreie Übertragungsleistung in allen Spannungsbereichen. Die **Automobilindustrie** verlässt sich auf unsere hocheffizienten Verbindungen für Punktschweißanwendungen in Fertigungsstraßen. Maximale Zuverlässigkeit unter rauen Bedingungen, kompaktes Design und hohe Rüttelfestigkeit sind im **Transportwesen** für Schienenverkehr sowie in der E-Mobi-

Kunden zählen auf unsere Fachkompetenz und unsere aktive Unterstützung auch bei außergewöhnlichen Problemstellungen. Mit uns gehen Sie eine langfristige, kooperative Partnerschaft ein, die sich durch Zuverlässigkeit, Dynamik, herausragende Servicequalität und Hochwertigkeit auszeichnet.

lität von entscheidender Bedeutung. Die Sicherheit und Zuverlässigkeit unserer Produkte sind für die **Prüf- und Messtechnik** unverzichtbar.

Im wachsenden Bereich der **alternativen Energien** setzen unsere Produkte seit den 1990er-Jahren Standards. Rund die Hälfte der weltweit generierten Solarenergie wird mit Stäubli Steckverbindern sicher, leistungsstark und langfristig verbunden.

Anwendungen und Vorteile – WeldFix



Die Steckverbinder von Stäubli (vormals Multi-Contact MC) haben sich seit Jahrzehnten etabliert und einen internationalen Standard insbesondere in den Rohbauabteilungen namhafter Automobilhersteller sowie bei deren Zulieferern gesetzt.

Stäubli WeldFix-Primärkreissteckverbinder kommen bei Schweißrobotern, Handschweißzangen, stationären Zangen und Werkzeugwechslern zum Einsatz. Sie zeichnen sich aus durch kleine Abmessungen und hohe Leistungsfähigkeit. Mit diesen Steckverbindern können die Verbindungsleitungen vom Umformer-Schaltschrank entlang des Roboterarms zum Schweißtransformator in verschiedene Teilabschnitte aufgeteilt werden. Gleiche Schnittstellen an Transformatoren, Umformern und Roboterachsen ermöglichen den Anwendern:

- Zeitersparnis und Sicherheit beim Aufbau von Fertigungslinien durch einfache Stecklösungen
- Schneller und sicherer Austausch durch niedrige Fehleranfälligkeit (voreilender Schutzkontakt und Verpolungsschutz)
- Lösungen für alle Primärkreis-zuleitungs-segmente
- Komplettes, durchgängiges Programm in 3 Leistungsklassen mit unterschiedlichen Leiterquerschnitten
- Niedrige Lagerhaltungskosten durch standardisierte Schnittstellen an den Schlauchpaketen und Energiezuführungen
- Hohe Strombelastbarkeit und unvergleichliche Kontaktzuverlässigkeit dank der Stäubli Lamellentechnologie MULTILAM

Für die Steckerendisolierung werden wärme-schrumpfende Formteile oder Endgehäuse mit Kabelverschraubungen für axialen oder 90° Leitungsabgang verwendet (siehe Zubehör).

Die Kontakte lassen sich crimpen oder schrauben. Es besteht auch die Möglichkeit, Pilotkontakte für Steuerleitungen anzubringen. Eigens von Stäubli entwickelte Crimpgesenke gewährleisten niedrige und langzeitstabile Übergangswiderstände und sind damit energiearm und umweltfreundlich. Die 3- bis 5-poligen Lösungen entsprechen u. a. ISO 10656 (Resistance welding – Transformers – Integrated transformers for welding guns).

Inhaltverzeichnis

- Seite 6 Anwendungsübersicht**
- Typische Einsatzmöglichkeiten
- Seite 8 WeldFix-Typenübersicht und Steckkombinationen**
- Ø 6 mm bis max. 139 A
 - Ø 8 mm bis max. 206 A
 - Ø 12 mm bis max. 325 A
- Seite 12 WeldFix-Schweißtransformator-Anschluss 3-polig**
- Aufbaugehäuse, Einbaudosen und Adapterplatten (Versorgungsseite)
 - Ø 6 mm
 - Ø 8 mm
 - Ø 12 mm
- Seite 21 WeldFix-Steckverbinder 3-polig Versorgerseite**
- Buchsen-Kontaktträger, -Anschlussstecker
 - Ø 6 mm
 - Ø 8 mm
 - Ø 12 mm
- Seite 30 WeldFix-Steckverbinder 3-polig Abnehmerseite**
- Stift-Kontaktträger
 - Ø 6 mm
 - Ø 8 mm
 - Ø 12 mm
- Seite 38 WeldFix-Frequenzumrichter-Anschluss 3-polig**
- Versorgerseite
 - Einbaudosen
 - Ø 6 mm
 - Ø 8 mm
 - Ø 12 mm
- Seite 42 WeldFix-Frequenzumrichter-Anschluss 4-polig**
- Versorger- und Abnehmerseite
 - Kontaktträger und Einbaudosen
 - Ø 8 mm
- Seite 49 WeldFix-Frequenzumrichter-Anschluss 5-polig**
- Versorger- und Abnehmerseite
 - Kontaktträger und Einbaudosen
 - Ø 8 mm
- Seite 64 Montagewerkzeuge**
- Ein- und Ausbauwerkzeuge
 - Crimpzangen-Koffer CZK2-...
 - Manuelle Crimpzangen
- Seite 68 Anhang**
- Derating Diagramme
 - Technische Daten
 - Technische Hinweise
 - Index

Allgemeine Angaben

Änderungen/Vorbehalte

Alle Daten, Abbildungen und Zeichnungen in diesem Katalog sind das Resultat sorgfältiger Prüfungen. Sie entsprechen dem Stand unserer Erfahrungen. Irrtum vorbehalten. Ebenfalls vorbehalten sind Änderungen aus konstruktions- bzw. sicherheitstechnischen Gründen. Es ist deshalb ratsam, bei Konstruktionen, in die unsere Bauteile einfließen, nicht alleine auf die Katalogdaten abzustellen, sondern mit uns Rücksprache zu nehmen, um sicherzustellen, dass die neuesten Daten zur Anwendung kommen. Wir beraten Sie gerne.

Urheberrecht

Die Weiterverwendung dieser Katalogunterlagen in jedweder Form ohne unsere vorherige schriftliche Genehmigung ist nicht gestattet.

RoHSready

Richtlinie 2011/65/EU zur Beschränkung der Verwendung bestimmter gefährlicher Stoffe in Elektro- und Elektronikgeräten.

Symbole



Zu diesem Produkt gibt es Zubehör oder spezielle Werkzeuge



Zu diesem Produkt ist eine Montageanleitung MA000 vorhanden

Übersicht Einsatzmöglichkeiten



Schaltschrank
Frequenzumrichter



Schlauchpaket
Schweißroboter



Roboter-
Schweißzange



Automatischer
Werkzeugwechsler



Stationäre
Roboter-
Schweißzange



Manuelle
Schweißzange

ANWENDUNGSÜBERSICHT

WeldFix – Typische Einsatzmöglichkeiten



Schweißtransformator Anschluss 3-polig

- TAG135, TAG150, TAG250, TJID150, TID150, TID150-S8/M8, TID150-SP8, TID-S6/M5, AB-GEH/TID150...

Seite 12



Steckverbinder (Versorgungsseite) 3-polig

- TSB, TSB150, TSB150-UR, TJSB150, TSB250

Seite 21



Steckverbinder (Abnehmerseite) 3-polig

- TSS, TSS150, TSS150-UR, TSS250...

Seite 30



Frequenzumrichter-Anschluss 3-polig

- TID-B, TIDB150, TID-B250

Seite 38



Frequenzumrichter-Anschluss 4-polig

- TSB150/3, TID-B150/3, TSS150/3, TID150/3-S8/M8

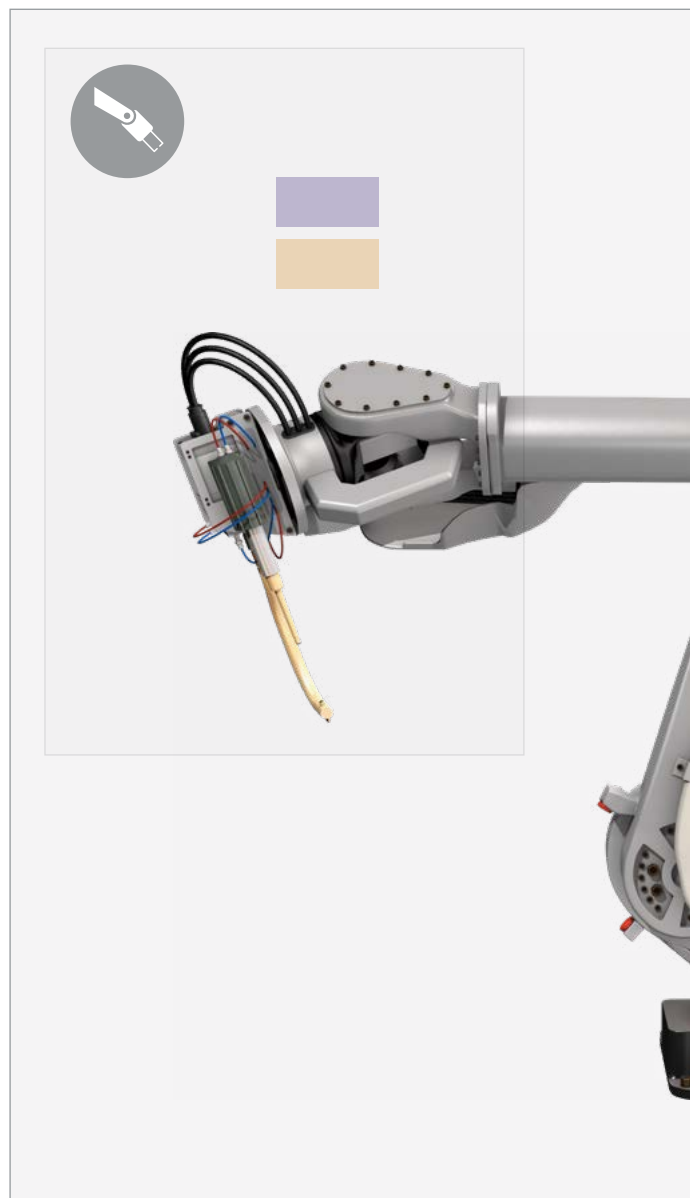
Seite 42



Frequenz-Umrichter Anschluss 5-polig

- TSB150/2, TID-B150/2
TSS150/2, TID150/2-S8/M8

Seite 49

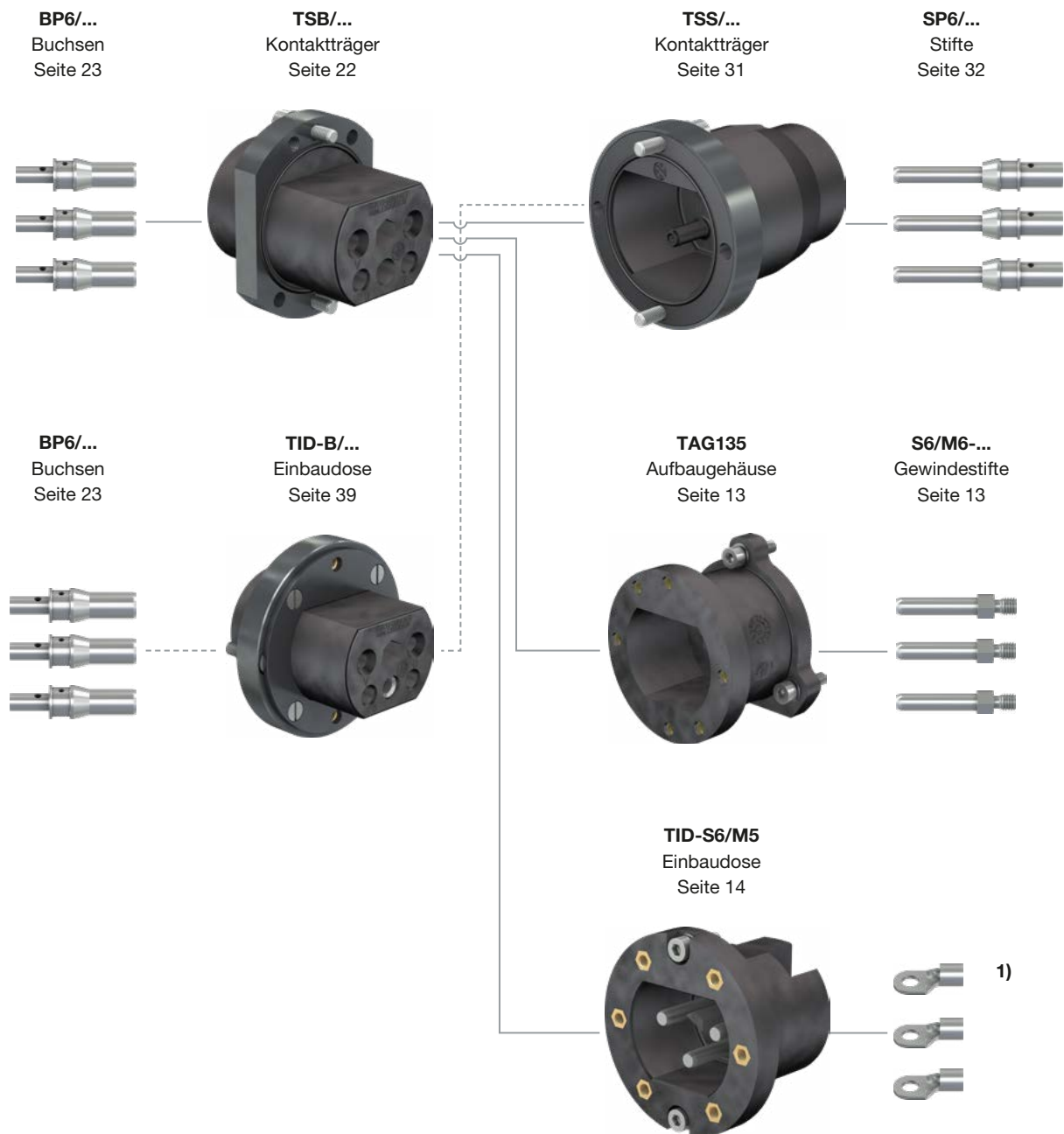




TYPENÜBERSICHT UND STECKKOMBINATIONEN

WeldFix 6 – Ø 6 mm-Kontakte

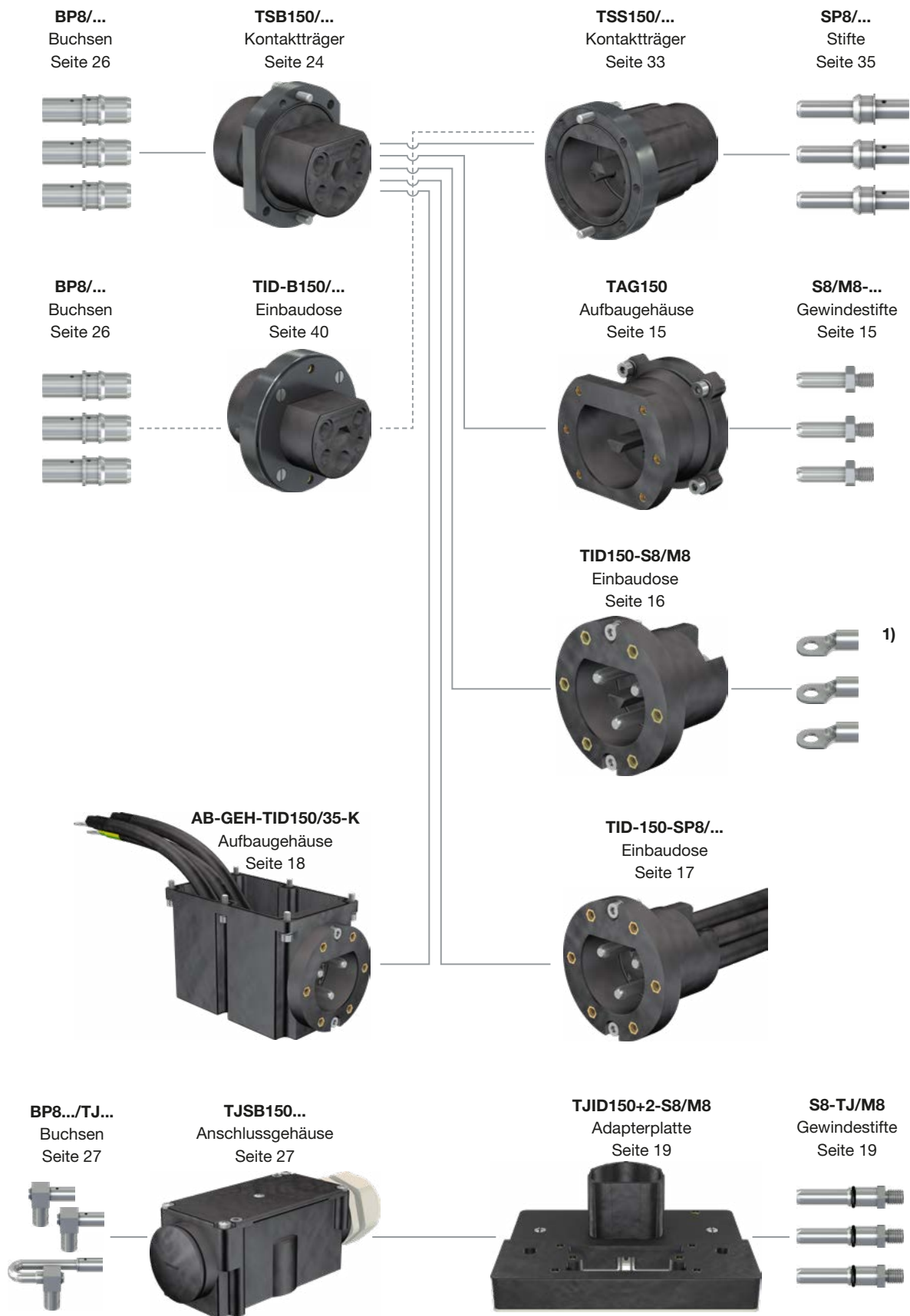
3-polig (2+PE), bis max. 139 A



¹⁾ Nicht im Lieferumfang

WeldFix 8 – Ø 8 mm-Kontakte

3-polig (2+PE), bis max. 206 A

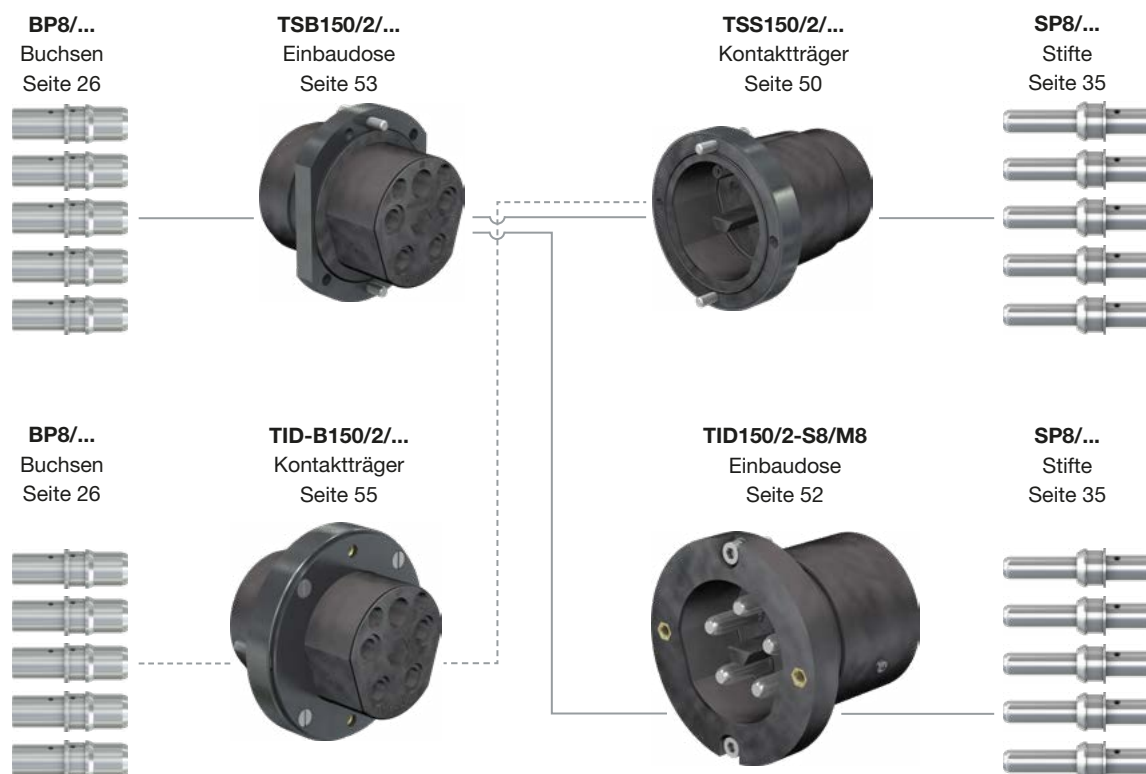


WeldFix 8 – Ø 8 mm-Kontakte

4-polig (3+PE), bis max. 196 A

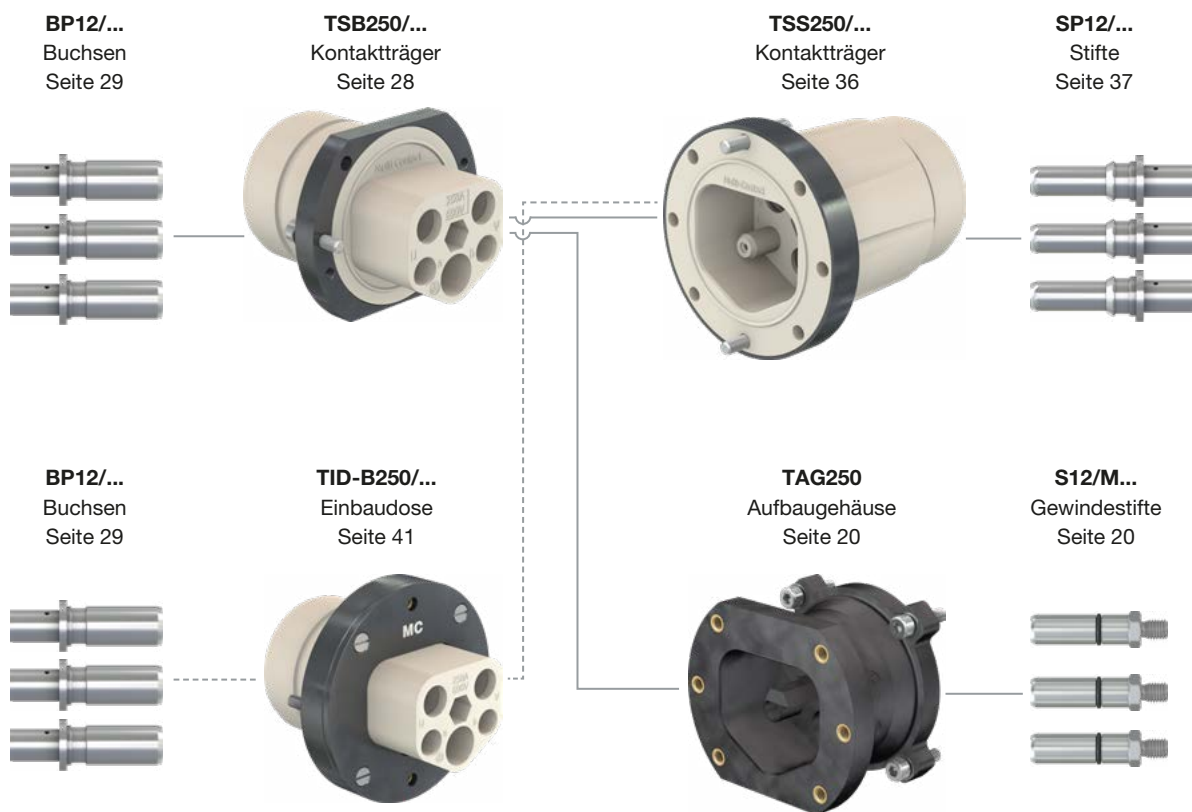


5-polig (3+N+PE), bis max. 196 A



WeldFix 12 – Ø 12 mm-Kontakte

3-polig (2+PE), bis max. 325 A



SCHWEISSTRANSFORMATOR-ANSCHLUSS 3-POLIG (2+PE)

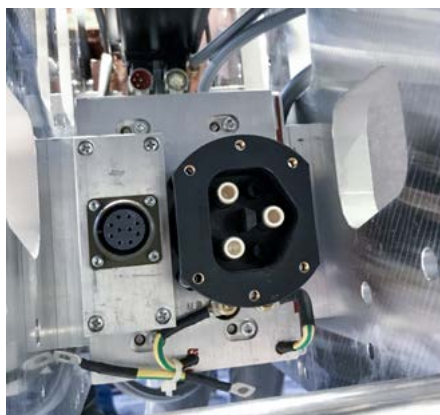
Schweißtransformator-Anschluss

In diesem Kapitel werden verschiedene Optionen (2+PE) zum Anschluss von Schweißtransformatoren in Punktschweißzangen für den Karosseriebau behandelt.

Stäubli Electrical Connectors bietet Stromversorgungslösungen zum Schweißen für alle Arten von Punktschweißzangen wie Aufbaugehäuse, vorverdrahtete Einbaugehäuse, Anschlussdosen und Adapterplatten. Diese verschiedenen Optionen können auf der Transformatorseite primärseitig entweder mit Gewindestiften oder Kabelschuhen kombiniert werden. Für zusätzliche Sicherheit sind Kodierstifte und Pilotkontakte erhältlich.

Mit den drei Größen (Ø 6 mm, Ø 8 mm sowie Ø 12 mm) der WeldFix-Familie mit bis zu 325 A kontinuierlichem Strom für die Primärseite von Punktschweißtransformatoren können wir alle Ihre Anforderungen erfüllen.

Weitere Lösungen auf Basis unseres Angebots für Flachsteckverbinder RobiFix und RobiFix mini finden Sie in speziellen Produktflyern.



Einsatzbereiche:



Stationäre
Roboterzange



Roboterzange



Manuelle
Schweißzange

WeldFix 6 – Ø 6 mm



Aufbaugehäuse TAG135

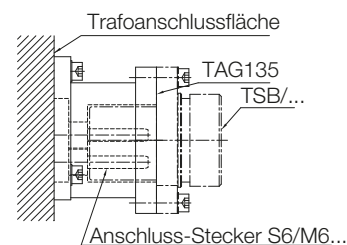
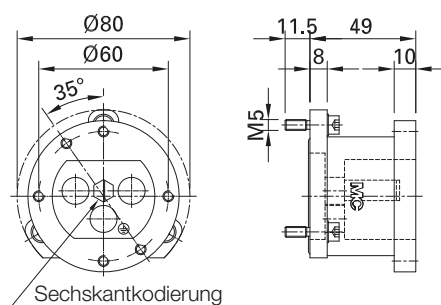
Aufbaugehäuse für Ø 6 mm Gewindestifte (M6) zur platzsparenden Montage direkt auf Transformatorkopf.

Die mitgelieferte Sechskantkodierung schließt eine Verwechslungsgefahr beim Anschließen aus.

Hinweis:

- max. 139 A (siehe Deratings)

TAG135/M5X20



S6/M6-43

S6/M6-53



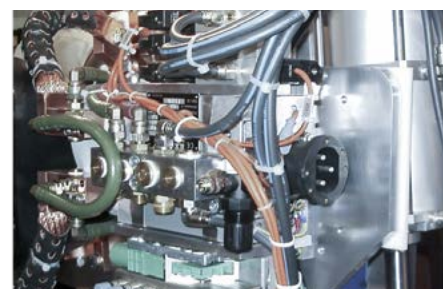
Bestell-Nr.	Typ	Beschreibung	Länge	Einschraubtiefe	Schlüsselweite
			mm	mm	mm
15.0325	TAG135/M5X20	Aufbaugehäuse, mit Sechskantkodierung, ohne Gewindestifte			
04.0420	S6/M6-43	Gewindestift M6	43	8	SW8
04.0423	S6/M6-53		53	8	SW8

Ersatzteile

15.5331	6KT-KOD/TAG135	Sechskantkodierung	s. Seite 59
---------	----------------	--------------------	-------------

Zubehör

15.0335	SHZ-KP135	Schutzkappe	s. Seite 61
---------	-----------	-------------	-------------



Werkzeug, S. 64 – 67



Montageanleitung MA210

www.staubli.com/electrical

WeldFix 6 – Ø 6 mm

Einbaudose TID-S6/M5

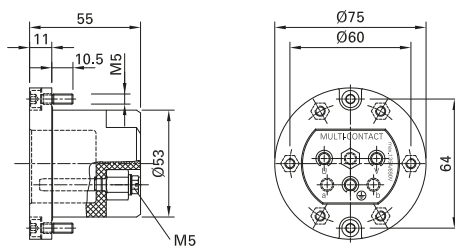


Einbaudose für Ø 6 mm Stifte (vormontiert) mit M5 Schraubanschluss für Kabelschuhe (nicht im Lieferumfang).

Hinweis:

- max. 139 A/25 mm² (siehe Deratings)

TID-S6/M5



Bestell-Nr.	Typ	Beschreibung	Kontakte		
			Anzahl	Leiterquerschnitt	Anschlussart
15.0316	TID-S6/M5	Einbaudose, bestückt	3 Stifte	6 – 25 mm ²	Schrauben (Kabelschuh)

Zubehör

30.5313	6KT-KOD/TID/S135	Sechskantkodierung	s. Seite 59
18.8008	BP2/0,5-1,5	Pilotkontaktbuchse	s. Seite 60
30.5312	PKK-TID/S	Pilotkontaktkammer	s. Seite 60
15.0335	SHZ-KP135	Schutzkappe	s. Seite 61



Werkzeug, S. 64 – 67



Montageanleitung MA210

www.staubli.com/electrical

WeldFix 8 – Ø 8 mm



Aufbaugehäuse TAG150

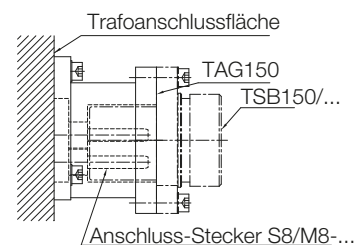
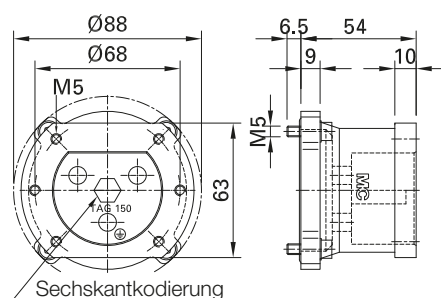
Aufbaugehäuse für Ø 8 mm Gewindestifte zur platzsparenden Montage direkt auf den Transformatorkopf.

Die mitgelieferte Sechskantkodierung schließt eine Verwechslungsgefahr beim Anschließen aus.

Hinweis:

- max. 206 A (siehe Deratings)

TAG150



S8/M8-41



S8/M8-57



Bestell-Nr.	Typ	Beschreibung	Länge	Einschraubtiefe	Schlüsselweite
			mm	mm	mm
30.0012	TAG150	Aufbaugehäuse, mit Sechskantkodierung, ohne Gewindestifte			
30.0401	S8/M8-41	Gewindestift M8	41	10	SW13
30.0403	S8/M8-57		57	10	SW13

Zubehör

30.5322	6KT-KOD/TAG150	Sechskantkodierung (Ersatzteil)	s. Seite 59
30.0011	SHZ-KP150	Schutzkappe	s. Seite 61



Werkzeug, S. 64 – 67



Montageanleitung MA210

www.staubli.com/electrical

WeldFix 8 – Ø 8 mm

Einbaudose TID150-S8/M8

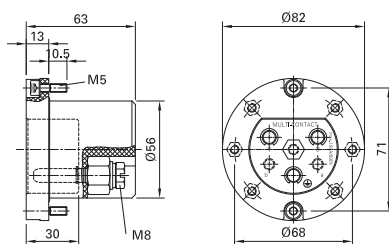
Einbaudose für Ø 8 mm Stifte (vormontiert) mit M8 Schraubanschluss für Kabelschuhe (nicht im Lieferumfang enthalten). Pilotkon-

taktbuchsen und Sechskantkodierung optional zum Nachrüsten.



Hinweis:

- max. 206 A/50 mm² (siehe Deratings)



Bestell-Nr.	Typ	Beschreibung	Kontakte		
			Anzahl	Leiterquerschnitt mm ²	Anschlussart
30.0019	TID150-S8/M8	Einbaudose, bestückt	3 Stifte	16 – 50	Schrauben (Kabelschuh)

Zubehör

30.5311	6KT-KOD/TID/S180	Sechskantkodierung	s. Seite 59
18.8008	BP2/0,5-1,5	Pilotkontaktbuchse	s. Seite 60
30.5312	PKK-TID/S	Pilotkontaktkammer	s. Seite 60
30.0011	SHZ-KP150	Schutzkappe	s. Seite 61



Werkzeug, S. 64 – 67



Montageanleitung MA210

www.staubli.com/electrical

WeldFix 8 – Ø 8 mm

Einbaudosen, verdrahtet TID150-S...



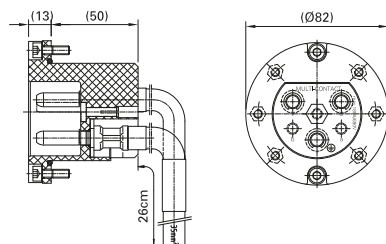
Vorkonfektionierte Einbaudose für Ø 8 mm Stifte mit angecrimpter hochflexibler, einschichtig isolierter Leitung (LAPP KABEL H07V-K) für Kabelschuhe nach DIN 46234 bzw. 46235.

Pilotkontaktbuchsen und Sechskantkodierung optional zum Nachrüsten (Kabelschuhung nicht im Lieferumfang).

Hinweis:

- max. 206 A/50 mm² (siehe Deratings)

TID150-SP8/...



Bestell-Nr.	Typ	Beschreibung	Kontakte		
			Anzahl	Leiterquerschnitt mm ²	Anschlussart
30.1001-026	TID150-SP8/35/-/026	Kontaktträger, konfektioniert mit Kabel, 26 cm, 2 x schwarz und 1 x grün/gelb	3 Stifte	35	Crimpen (Kabelschuh)
30.1002-026	TID150-SP8/50/-/026		3 Stifte	50	

Zubehör

30.5311	6KT-KOD/TID/S180	Sechskantkodierung	s. Seite 59
18.8008	BP2/0,5-1,5	Pilotkontaktbuchse	s. Seite 60
30.5312	PKK-TID/S	Pilotkontaktkammer	s. Seite 60
30.0011	SHZ-KP150	Schutzkappe	s. Seite 61



Werkzeug, S. 64 – 67



Montageanleitung MA225

www.staubli.com/electrical

WeldFix 8 – Ø 8 mm

Aufbaugehäuse AB-GEH/TID150...



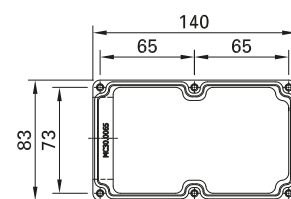
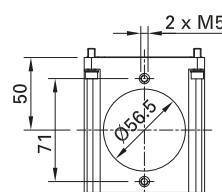
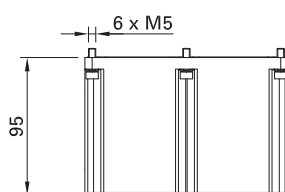
Flaches Aufbaugehäuse mit oder ohne Einbaudose (TID150-SP8/..., s. S. 17) zur platzsparenden Montage direkt auf den Transformatorkopf.

Für Transformatoren des Typs K.

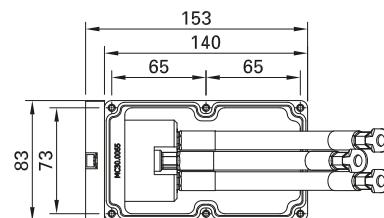
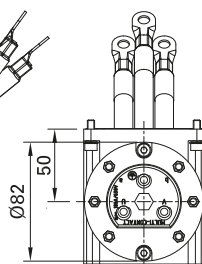
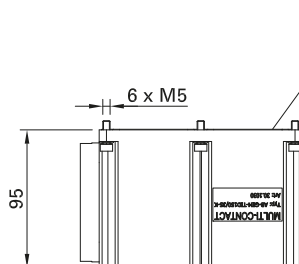
Hinweis:

- max. 184 A/35 mm² (siehe Deratings)

AB-GEH/TID150



AB-GEH-TID150/35-K



Bestell-Nr.	Typ	Beschreibung	Kontakte		
			Anzahl	Querschnitt mm ²	Anschluss
30.0065	AB-GEH/TID150	Aufbaugehäuse, leer			
30.1030	AB-GEH-TID150/35-K	Aufbaugehäuse mit Einbaudose TID150-SP8/35/-/026, konfektioniert	3 Stifte	35	Kabelschuh

Zubehör (nur für 30.1030)

30.5311	6KT-KOD/TID/S180	Sechskantkodierung	s. Seite 59
18.8008	BP2/0,5-1,5	Pilotkontaktbuchse	s. Seite 60
30.5312	PKK-TID/S	Pilotkontaktkammer	s. Seite 60
30.0011	SHZ-KP150	Schutzkappe	s. Seite 61



Montageanleitung MA225

www.staubli.com/electrical



Werkzeug, S. 64 – 67

WeldFix 8 – Ø 8 mm

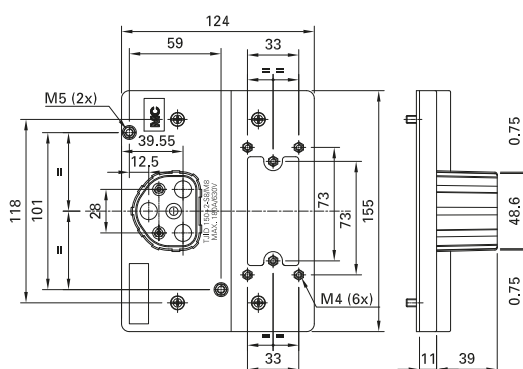
Adapterplatte TJID150



Adapterplatte für Ø 8 mm Gewindestifte, die direkt auf den Transformatorkopf montiert werden. Entspricht der Norm ISO 10656 für Transformatoren des Typs J.

Eine Öffnung zur Durchführung der Steuerleitungen ermöglicht das Anbringen eines BUS-Verteilers. Zwei Ø 2 mm Pilotkontakte sind integriert.

TJID150+2-S8/M8



S8-TJ/M8



Bestell-Nr.	Typ	Beschreibung	Länge	Einschraubtiefe	Schlüsselweite
			mm	mm	mm
19.6810	TJID150+2-S8/M8	Adapterplatte, komplett, inkl. 3 x Gewindestift M8 (19.6811 + 19.6709)			
19.6811	ITJID	Adapterplatte, mit Pilotkontaktbuchsen verdrahtet (~15 cm)			
19.6709	S8-TJ/M8	Gewindestift M8	57	10	SW13



Werkzeug, S. 64 – 67



Montageanleitung MA227

www.staubli.com/electrical

WeldFix 12 – Ø 12 mm

Aufbaugehäuse TAG250



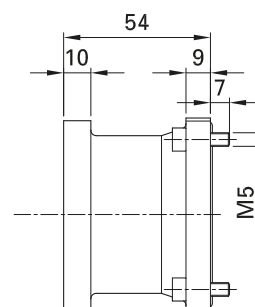
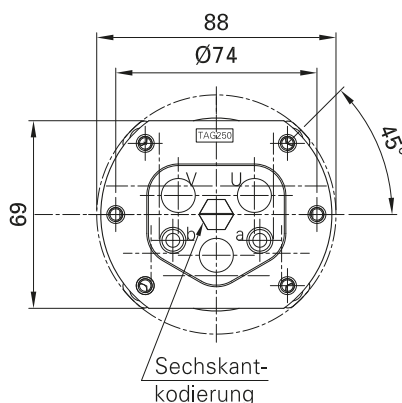
Aufbaugehäuse für Ø 12 mm Gewindestifte (M8 oder M10) zur platzsparenden Montage direkt auf den Transformatorkopf.

Die mitgelieferte Sechskantkodierung schließt eine Verwechslungsgefahr beim Anschließen aus.

Hinweis:

- max. 325 A (siehe Deratings)

TAG250



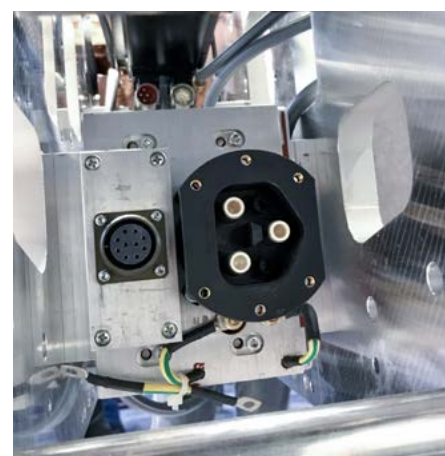
S12/M8-56



S12/M10-56



Bestell-Nr.	Typ	Beschreibung	Länge	Einschraubtiefe	Schlüsselweite
			mm	mm	mm
30.2050	TAG250	Aufbaugehäuse mit Sechskantkodierung, ohne Gewindestifte			
30.0409	S12/M8-56	Gewindestift M8	56	11	SW13
30.0410	S12/M10-56	Gewindestift M10	56	11	SW13



Werkzeug, S. 64 – 67



Montageanleitung MA210

www.staubli.com/electrical

STECKVERBINDER (VERSORGUNGSSEITE) 3-POLIG (2+PE)

Steckverbinder

Dieses Kapitel beschäftigt sich mit verschiedenen Optionen (2+PE) hauptsächlich zum Anschluss von Schlauchpaketen von Punktschweißrobotern (J6, J3, J1) und Schweißzangen verschiedener Art, die im Karosseriebau eingesetzt werden.

Stäubli Electrical Connectors bietet besonders zuverlässige Stromversorgungs-lösungen zum Schweißen für alle Arten von Schlauchpaketen und Punktschweißrobotern. Die gleichen und standardisierten Steckverbinder werden auch für die Stromversorgung von Schweißzangen und auto-

matischen Werkzeugwechslern verwendet. Die Ø 8 mm Reihe (TSB150) ist für UR-Anwendungen erhältlich. Die gesamte Reihe wird für zusätzliche Sicherheit mit einer Vielzahl von Zubehörteilen wie diversen Zügentlastungen, Kodierstiften und Pilotkontakten geliefert.

Mit den drei Größen (Ø 6 mm, Ø 8 mm sowie Ø 12 mm) der WeldFix-Familie bis zu 325 A Dauerstrom können wir alle Ihre Anforderungen erfüllen.

Weitere Lösungen auf Basis unseres Angebots für Flachsteckverbinder RobiFix und RobiFix mini finden Sie in speziellen Produktflyern.



Einsatzbereiche



Schlauchpaket
Schweißroboter



Roboterzange



Automatischer
Werkzeugwechsler



Stationäre
Roboterzange



Manuelle
Schweißzange

WeldFix 6 – Ø 6 mm

Kontaktträger TSB/...



Kontaktträger für Ø 6 mm Buchsen mit Crimpanschluss. Erdungsbuchse ist voreilend. Der drehbare Befestigungsflansch ermöglicht eine optimale Positionierung des Steckverbinders. Kontakte längswasserdicht im ungesteckten Zustand. Pilotkontaktstifte und Sechskantkodierung optional.

Leere Kontaktträger ermöglichen die Verwendung verschiedener Kabelquerschnitte mittels Einsatz entsprechender Einzelkontakte.

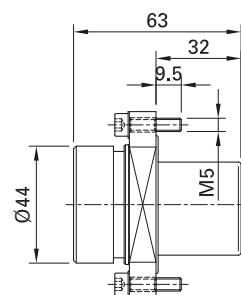
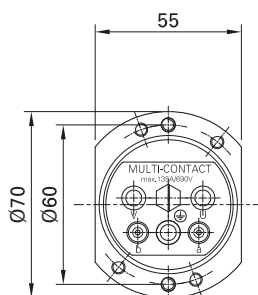
Hinweis:

- max. 139 A/25 mm² (siehe Deratings)

TSB...



Befestigungsflansch, drehbar



Bestell-Nr.	Typ	Beschreibung	Kontakte		
			Anzahl	Leiterquerschnitt mm ²	Anschluss
15.0302	TSB/16	Kontaktträger	3 Buchsen	16	Crimpen
15.0303	TSB/25		3 Buchsen	25	Crimpen
15.0305	TSB/L	Kontaktträger, leer	siehe S. 23	–	–

Zubehör

15.5168	EG-TS-M40-135/3	Endgehäuse	s. Seite 57
15.5027	WST-TS	Wärmeformschrumpfteil, gerade	s. Seite 58
15.0399	WST-WF6	Wärmeformschrumpfteil, gerade, ohne Innenkleber	
31.5300	6KT-KOD/A	Sechskantkodierung	s. Seite 59
15.0335	SHZ-KP135	Schutzkappe	s. Seite 61
15.5043	W-TS	Montagewinkel	s. Seite 62
18.5503	MVS6	Blindstopfen	s. Seite 63



Werkzeug, S. 64 – 67



Montageanleitung MA200

www.staubli.com/electrical

Kontakte für Kontaktträger TSB/...

Ø 6 mm Buchsen mit MULTILAM-Kontakttechnologie. Geeignet für Crimpanschluss für Leitungen von 6 mm² bis 25 mm².

Kontaktträger können mit Pilotkontakten ausgerüstet werden, die in kritischen Fällen das Unterbrechen des Stromkreises ermöglichen.

BP6/...



SP2/0,5-1,5



Bestell-Nr.	Typ	Beschreibung	Oberfläche	Leiterquerschnitt	Bemessungsstrom	Anschlussart
				mm ²	A	
01.0440	BP6/6	Buchse	Ag	6	67	Crimpen
01.0441	BP6/10			10	94	Crimpen
01.0442	BP6/16			16	111	Crimpen
01.0443	BP6/25			25	139	Crimpen
18.9008	SP2/0,5-1,5	Pilotkontaktstift	Ag	0,5 – 1,5	16	Crimpen



Werkzeug, S. 64 – 67



Montageanleitung MA200

www.staubli.com/electrical

WeldFix 8 – Ø 8 mm

Kontaktträger TSB150/...



Kontaktträger für Ø 8 mm Buchsen mit Schraub- oder Crimpanschluss (empfohlen). Erdungsbuchse ist voreilend. Der drehbare Befestigungsflansch ermöglicht eine optimale Positionierung des Steckverbinders. Kontakte längswasserdicht im ungesteckten

Zustand. Pilotkontaktstifte und Sechskantkodierung optional.

Leere Kontaktträger ermöglichen die Verwendung verschiedener Kabelquerschnitte mittels Einsatz entsprechender Einzelkontakte.

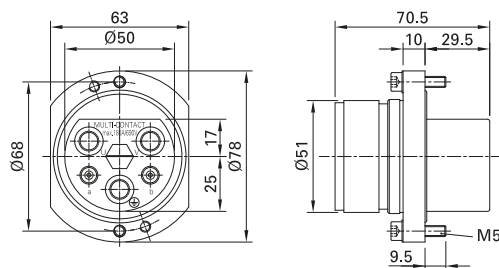
Hinweise:

- Bemessungsstrom max. 206 A/50 mm² (siehe Deratings)
- Bemessungsspannung max. 1000 V

TSB150/...



Befestigungsflansch, drehbar



Bestell-Nr.	Typ	Beschreibung	Kontakte		
			Anzahl	Leiterquerschnitt mm ²	Anschlussart
30.0000	TSB150/25	Kontaktträger	3 Buchsen	25	Crimpen
30.0001	TSB150/35		3 Buchsen	35	Crimpen
30.0002	TSB150/50		3 Buchsen	50	Crimpen
30.0004	TSB150/L	Kontaktträger, leer	siehe S. 26	–	Crimpen/Schrauben

Zubehör

30.0018	EG-TS-M50-150-3	Endgehäuse	s. Seite 57
30.0021	WST-TS/150	Wärmeformschrumpfteil, gerade	s. Seite 58
31.5301	6KT-KOD/S	Sechskantkodierung	s. Seite 59
30.0011	SHZ-KP150	Schutzkappe	s. Seite 61
15.5044	W-TS/150	Montagewinkel	s. Seite 62
18.5505	MVS-8	Blindstopfen	s. Seite 62



Montageanleitung MA200

www.staubli.com/electrical



Werkzeug, S. 64 – 67

WeldFix 8 – Ø 8 mm

Kontaktträger TSB150/..., für UR-Anforderungen



Kontaktträger für Ø 8 mm Buchsen mit Crimpanschluss. Erdungsbuchse ist voreilend. Der drehbare Befestigungsflansch ermöglicht eine optimale Positionierung des Steckverbinders.

Kontakte längswasserdicht im ungesteckten Zustand. Sechskantkodierung optional.

Hinweise:

- Die Stecker sind nur in Verbindung mit bestimmten Crimpwerkzeugen (18.3700), und -Einsätzen (18.3703, 18.3712 und 18.3713), Kabelverschraubungen und Kabeln als UR-Stecker zugelassen. Pilotkontakte sind nicht zulässig.

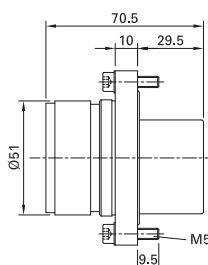
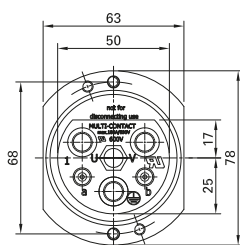
- Bemessungsstrom max. 206 A/50 mm² (siehe Deratings)
- Bemessungsspannung max. 600 V (UR), ansonsten max. 1000 V

TSB150/...



UR-Typ

Befestigungsflansch, drehbar



Bestell-Nr.	Typ	Beschreibung	Kontakte			UL
			Anzahl	Leiterquerschnitt mm ²	Anschlussart	
30.0000-UR	TSB150/25	Kontaktträger	3 Buchsen	25	Crimpen	UL-File No. E251818
30.0001-UR	TSB150/35		3 Buchsen	35	Crimpen	
30.0002-UR	TSB150/50		3 Buchsen	50	Crimpen	
30.0004-UR	TSB150/L	Kontaktträger, leer	siehe S. 26	–	–	–

Zubehör

30.0018	EG-TS-M50-150-3	Endgehäuse	s. Seite 57
30.0021	WST-TS/150	Wärmeformschrumpfteil, gerade	s. Seite 58
31.5301	6KT-KOD/S	Sechskantkodierung	s. Seite 59
30.0011	SHZ-KP150	Schutzkappe	s. Seite 61
15.5044	W-TS/150	Montagewinkel	s. Seite 62
18.5505	MVS-8	Blindstopfen	s. Seite 62



Montageanleitung MA200

www.staubli.com/electrical



Werkzeug, S. 64 – 67

WeldFix 8 – Ø 8 mm

Kontakte für Kontaktträger TSB150/...

Ø 8 mm Buchsen mit MULTILAM-Kontakttechnologie.

Geeignet für Crimpanschluss (empfohlen) für Leitungen von 16 bis 50 mm².

Buchsen mit Schraubanschluss sind ebenfalls erhältlich (16 mm² bis 35 mm²).

Außer für UR-Anforderungen können Kontaktträger mit Pilotkontakten ausgerüstet werden, die in kritischen Fällen das Unterbrechen des Stromkreises ermöglichen.

BP8/....



SP2/0,5-1,5



B8/16-35-SCH



Bestell-Nr.	Typ	Beschreibung	Oberfläche	Leiterquerschnitt	Bemessungsstrom	Anschlussart
				mm ²	A	
30.0103	BP8/16	Buchse	Ag	16	125	Crimpen
30.0100	BP8/25		Ag	25	167	Crimpen
30.0101	BP8/35		Ag	35	184	Crimpen
30.0102	BP8/50		Ag	50	206	Crimpen
30.0200	B8/16-35-SCH		Ag	16 – 35	125/167/184	Schraubanschluss
18.9008	SP2/0,5-1,5	Pilotkontaktstift	Ag	0,5 – 1,5	max. 16	Crimpen



Werkzeug, S. 64 – 67



Montageanleitung MA200

www.staubli.com/electrical

WeldFix 8 – Ø 8 mm



Anschlussstecker TJSB150...

Ø 8 mm Anschlussstecker für Leitungsquerschnitte von 25 mm² oder 35 mm² passend zur Adapterplatte TJID150. Platzsparende Bauweise mit nur 80 mm Einbauhöhe und Leitungsausgang links oder rechts.

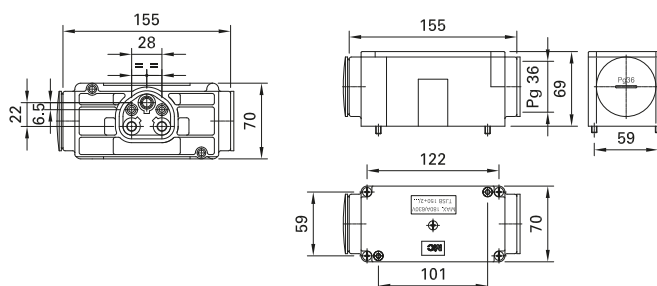
Kabelverschraubung nicht im Lieferumfang enthalten.

Technische Daten:

- Bemessungsstrom max. 150 A (35 mm²)
- Bemessungsspannung max. 690 V

- Prüfspannung: 3,5 kV
- Isolationskoordination kV/3: 6
- Schutzart: IP56 in gestecktem Zustand
- Temperaturbereich: -40 °C bis +100 °C

TJSB150...



Bestell-Nr.	Typ	Beschreibung	Kontakte		
			Anzahl	Leiterquerschnitt ¹⁾ mm ²	Anschlussart
19.6809	TJSB150+2/25	Anschlussstecker, komplett	5 Kontakte	25 0,5 – 1,5	Crimpen
19.6812	TJSB150+2/35	mit Pilotkontaktstiften	5 Kontakte	35 0,5 – 1,5	Crimpen
19.6813	TJSB150/35	Anschlussstecker, komplett,	3 Buchsen	35	Crimpen
19.6814	TJSB150/25	ohne Pilotkontaktstifte	3 Buchsen	25	Crimpen
19.7506	I-TJSB	Gehäuse, leer	siehe unten	–	Crimpen

Buchsen BP8...-TJ/... für Anschlussstecker TJSB150...

BP8-TJ/...



BP8W-TJ/...



SP2-TJ/0.5-1.5



Bestell-Nr.	Typ	Beschreibung	Kontakte	
			Leiterquerschnitt mm ²	Anschlussart
19.6707	BP8-TJ/25	Buchse, gerade	25	Crimpen
19.6712	BP8-TJ/35		35	Crimpen
19.6706	BP8W-TJ/25	Buchse, gebogen	25	Crimpen
19.6711	BP8W-TJ/35		35	Crimpen
19.6708	SP2-TJ/0.5-1.5	Pilotkontaktstift	0,5 – 1,5	Crimpen



Montageanleitung MA228

www.staubli.com/electrical



Werkzeug, S. 64 – 67

¹⁾ 50 mm² auf Anfrage

WeldFix 12 – Ø 12 mm

Kontaktträger TSB250/...



Kontaktträger für Ø 12 mm Buchsen mit Crimpanschluss. Erdungsbuchse ist voreilend.

Der drehbare Befestigungsflansch ermöglicht eine optimale Positionierung des Steckverbinders.

Kontakte längswasserdicht im ungesteckten Zustand. Pilotkontaktstifte und Sechskantkodierung optional.

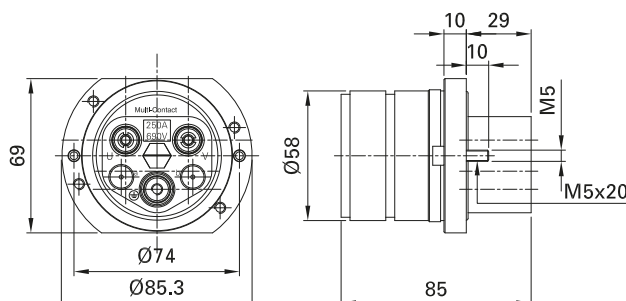
Hinweis:

- Leere Kontaktträger ermöglichen die Verwendung verschiedener Kabelquerschnitte mittels Einsatz entsprechender Einzelkontakte.
- max. 325 A/95 mm² (siehe Deratings)

TSB250/...



Befestigungsflansch, drehbar



Bestell-Nr.	Typ	Beschreibung	Kontakte		
			Anzahl	Leiterquerschnitt mm ²	Anschlussart
30.2001	TSB250/35	Kontaktträger	3 Buchsen	35	Crimpen
30.2002	TSB250/50		3 Buchsen	50	Crimpen
30.2003	TSB250/70		3 Buchsen	70	Crimpen
30.2004	TSB250/95		3 Buchsen	95	Crimpen
30.2005	TSB250/L	Kontaktträger, leer	siehe S. 29	–	Crimpen

Zubehör

30.0063	EG-TS-M50-150-4/5	Endgehäuse	s. Seite 57
30.0066	EG-TS-M63		
30.5311	6KT-KOD/TID/S180	Sechskantkodierung	s. Seite 59
30.2030	SHZ-KP250	Schutzkappe	s. Seite 61
30.0064	W-TS/250	Montagewinkel	s. Seite 62
auf Anfrage	MVS12	Blindstopfen	s. Seite 63



Werkzeug, S. 64 – 67



Montageanleitung MA200

www.staubli.com/electrical

WeldFix 12 – Ø 12 mm

Kontakte für Kontaktträger TSB250/...

Ø 12 mm Buchsen mit MULTILAM-Kontakttechnologie. Geeignet für Crimpanschluss für Leitungen von 35 mm² bis 95 mm².

Hinweis:

- Leistungs- und Erdungsbuchse sind unterschiedlich (PE ohne Berührschutz).

- Kontaktträger können mit Pilotkontakten ausgerüstet werden, die in kritischen Fällen das Unterbrechen des Stromkreises ermöglichen.

BP12/...



SP2/0,5-1,5



BP12/... PE



Bestell-Nr.	Typ	Beschreibung	Oberfläche	Leiterquerschnitt	Bemessungsstrom	Anschlussart
				mm ²	A	
30.0104	BP12/35	Leistungsbuchse	Ag	35	206	Crimpen
30.0105	BP12/50			50	247	Crimpen
30.0106	BP12/70			70	287	Crimpen
30.0107	BP12/95			95	325	Crimpen
30.0108	BP12/35 PE	Erdungsbuchse	Ag	35	–	Crimpen
30.0109	BP12/50 PE			50	–	Crimpen
30.0110	BP12/70 PE			70	–	Crimpen
30.0111	BP12/95 PE			95	–	Crimpen
18.9008	SP2/0,5-1,5	Pilotkontaktstift	Ag	0,5 – 1,5	max. 16	Crimpen



Werkzeug, S. 64 – 67



Montageanleitung MA200

www.staubli.com/electrical

STECKVERBINDER (ABNEHMERSEITE) 3-POLIG (2+PE)

Steckverbinder

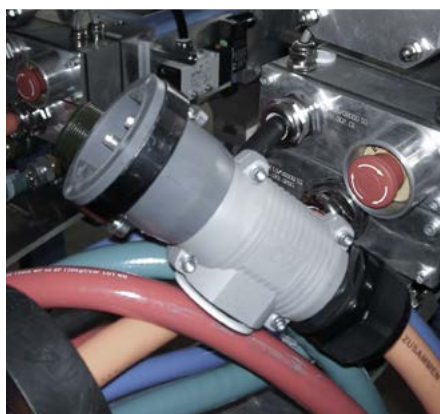
Dieses Kapitel beschäftigt sich mit verschiedenen Optionen (2+PE) hauptsächlich zum Anschluss von Schlauchpaketen von Punktschweißrobotern (J3, J1) sowie Schweißsteuerungen im Karosseriebau.

Stäubli Electrical Connectors bietet besonders zuverlässige Stromversorgungslösungen zum Schweißen für alle Arten von Schlauchpaketen. Die gleichen und standardisierten Steckverbinder werden auch für die Verbindung von Schweißsteuerungen mit Punktschweißrobotern verwendet. Die Ø 8 mm Reihe (TSS150) ist für UR-Anwendungen erhältlich. Die gesamte Reihe wird

für zusätzliche Sicherheit mit einer Vielzahl von Zubehörteilen wie diversen Zulentlastungen, Kodierstiften und Pilotkontakten geliefert.

Mit den drei Größen (Ø 6 mm, Ø 8 mm sowie Ø 12 mm) der WeldFix Familie bis zu 325 A Dauerstrom können wir alle Ihre Anforderungen erfüllen.

Weitere Lösungen auf Basis unseres Angebots für Flachsteckverbinder RobiFix und RobiFix mini finden Sie in speziellen Produktflyern.



Einsatzbereiche:



Schlauchpaket
Schweißroboter



Frequenzumrichter

WeldFix 6 – Ø 6 mm

Kontaktträger TSS/...

Kontaktträger für Ø 6 mm Stifte mit Crimpanschluss.

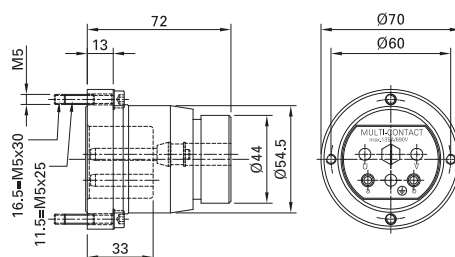
Der drehbare Befestigungsflansch ermöglicht eine optimale Positionierung des Steckverbinders.

Kontakte längswasserdicht im ungesteckten Zustand. Pilotkontaktbuchsen und Sechskantkodierung optional.

Hinweis:

- Leere Kontaktträger ermöglichen die Verwendung verschiedener Kabelquerschnitte bei Einsatz entsprechender Einzelkontakte

TSS/...



Bestell-Nr.	Typ	Beschreibung	Kontakte		
			Anzahl	Leiterquerschnitt mm ²	Anschlussart
15.0308	TSS/16	Kontaktträger	3 Stifte	16	Crimpen
15.0309	TSS/25		3 Stifte	25	Crimpen
15.0310	TSS/L-M5X25	Kontaktträger, leer	siehe S. 32	–	Crimpen
15.0318 ¹⁾	TSS/L-M5X30		–	–	Crimpen

Zubehör

15.5168	EG-TS-M40-135/3	Endgehäuse	s. Seite 57
15.5027	WST-TS	Wärmeformschrumpfteil, gerade	s. Seite 58
15.0399	WST-WF6	Wärmeformschrumpfteil gerade, ohne Innenkleber	
31.5300	6KT-KOD/A	Sechskantkodierung	s. Seite 59
15.0335	SHZ-KP135	Schutzkappe	s. Seite 61
15.5043	W-TS	Montagewinkel	s. Seite 62
18.5503	MVS6	Blindstopfen	s. Seite 63



Werkzeug, S. 64 – 67



Montageanleitung MA200

www.staubli.com/electrical

¹⁾ Diesen Typ bestellen, wenn Befestigungsschrauben M5x30 gewünscht werden, standardmäßig sind M5x25 montiert

WeldFix 6 – Ø 6 mm

Kontakte für Kontaktträger TSS/...

Ø 6 mm Stifte, versilbert, geeignet für Crimpanschluss für Leitungen von 6 mm² bis 25 mm².

Pilotkontakte können für Steuerleitungen angebracht werden. Sie sorgen für erhöhte Sicherheit, indem sie in kritischen Fällen das

Unterbrechen des Stromkreises ermöglichen.

SP...



BP2/0,5-1,5



Bestell-Nr.	Typ	Beschreibung	Oberfläche	Leiterquerschnitt	Bemessungsstrom	Anschlussart
				mm ²	A	
05.0440	SP6/6	Stift	Ag	6	67	Crimpen
05.0441	SP6/10		Ag	10	94	Crimpen
05.0442	SP6/16		Ag	16	111	Crimpen
05.0443	SP6/25		Ag	25	139	Crimpen
18.8008	BP2/0,5-1,5	Pilotkontaktbuchse	Ag	0,5 – 1,5	max. 16	Crimpen



Werkzeug, S. 64 – 67



Montageanleitung MA200

www.staubli.com/electrical

WeldFix 8 – Ø 8 mm



Kontaktträger TSS150/...

Kontaktträger für Ø 8 mm Buchsen mit Schraub- oder Crimpanschluss (empfohlen). Der drehbare Befestigungsflansch ermöglicht eine optimale Positionierung des Steckverbinders.

Kontakte längswasserdicht im ungesteckten Zustand. Pilotkontaktbuchsen und Sechskantkodierung optional.

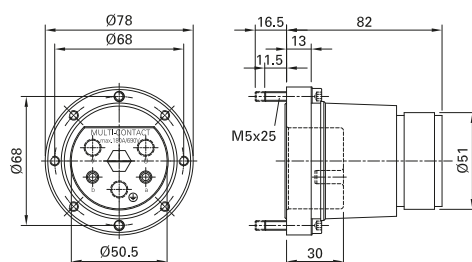
Hinweis:

- Leere Kontaktträger ermöglichen die Verwendung verschiedener Kabelquerschnitte mittels Einsatz entsprechender Einzelkontakte.

TSS150/L M5x25



Befestigungsflansch, drehbar



Bestell-Nr.	Typ	Beschreibung	Befestigungs-schrauben	Anzahl	Kontakte	
					Leiterquerschnitt mm ²	Anschlussart
30.0005	TSS150/25	Kontaktträger, bestückt	M5 x 25 mm	3 Stifte	25	Crimpen
30.0006	TSS150/35			3 Stifte	35	Crimpen
30.0007	TSS150/50			3 Stifte	50	Crimpen
30.0009	TSS150/L M5X25	Kontaktträger, leer	M5 x 25 mm	siehe S. 35	–	Crimpen/Schrauben
30.0010	TSS150/L M5X30		M5 x 30 mm		–	Crimpen/Schrauben

Zubehör

30.0018	EG-TS-M50-150-3	Endgehäuse	s. Seite 57
30.0021	WST-TS/150	Wärmeformschrumpfteil, gerade	s. Seite 58
31.5301	6KT-KOD/S	Sechskantkodierung	s. Seite 59
30.0011	SHZ-KP150	Schutzkappe	s. Seite 61
15.5044	W-TS/150	Montagewinkel	s. Seite 62
18.5505	MVS8	Blindstopfen	s. Seite 63



Werkzeug, S. 64 – 67



Montageanleitung MA200

www.staubli.com/electrical

WeldFix 8 – Ø 8 mm



Kontaktträger TSS150/... für UR-Anwendungen

Kontaktträger für Ø 8 mm Buchsen mit Crimpanschluss.

Der drehbare Befestigungsflansch ermöglicht eine optimale Positionierung des Steckverbinders.

Kontakte längswasserdicht im ungesteckten Zustand. Sechskantkodierung optional.

Hinweis:

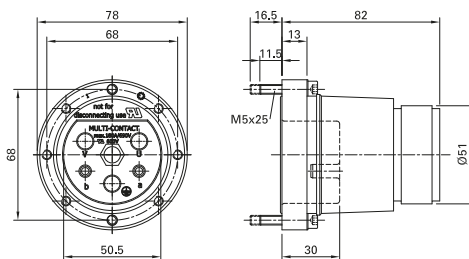
Die Stecker sind nur in Verbindung mit bestimmten Crimpwerkzeugen (18.3700), und -Einsätzen (18.3703, 18.3712 und 18.3713), Kabelverschraubungen und Kabeln als UR-Stecker zugelassen. Pilotkontakte sind nicht zulässig.

TSS150/...



UR-Typ

Befestigungsflansch, drehbar



Bestell-Nr.	Typ	Beschreibung	Befestigungs-schrauben	Kontakte			UL
				Anzahl	Leiterquerschnitt mm ²	Anschlussart	
30.0005-UR	TSS150/25	Kontaktträger, bestückt	M5 x 25 mm	3 Stifte	25	Crimpen	UL-File No. E251818
30.0006-UR	TSS150/35			3 Stifte	35	Crimpen	
30.0007-UR	TSS150/50			3 Stifte	50	Crimpen	
30.0009-UR	TSS150/L M5X25	Kontaktträger, leer	M5 x 25 mm	siehe S. 35	-	Crimpen/Schrauben	
30.0010-UR	TSS150/L M5X30			M5 x 30 mm	-	Crimpen/Schrauben	-

Zubehör

30.0018	EG-TS-M50-150-3	Endgehäuse	s. Seite 57
30.0021	WST-TS/150	Wärmeformschrumpfteil, gerade	s. Seite 58
31.5301	6KT-KOD/S	Sechskantkodierung	s. Seite 59
30.0011	SHZ-KP150	Schutzkappe	s. Seite 61
15.5044	W-TS/150	Montagewinkel	s. Seite 62



Werkzeug, S. 64 – 67



Montageanleitung MA200

www.staubli.com/electrical

WeldFix 8 – Ø 8 mm

Kontakte für Kontaktträger TSS150/...

Ø 8 mm Stifte versilbert. Geeignet für Crimpanschluss (empfohlen) für Leitungen von 16 mm² bis 50 mm². Stifte mit Schraubanschluss sind ebenfalls erhältlich.

Pilotkontakte können für Steuerleitungen angebracht werden. Sie sorgen für erhöhte Sicherheit, indem sie in kritischen Fällen das Unterbrechen des Stromkreises ermöglichen.

SP8/...



BP2/0,5-1,5



S8/16-35-SCH



Bestell-Nr.	Typ	Beschreibung	Oberfläche	Leiterquerschnitt	Bemessungsstrom	Anschlussart
				mm ²	A	
30.0503	SP8/16	Stift	Ag	16	125	Crimpen
30.0500	SP8/25		Ag	25	167	Crimpen
30.0501	SP8/35		Ag	35	184	Crimpen
30.0502	SP8/50		Ag	50	206	Crimpen
30.0600	S8/16-35-SCH		Ag	16 – 35	125/167/184	Schrauben
18.8008	BP2/0,5-1,5	Signalkontaktbuchse (nicht für UR-Anwendungen)	Ag	0,5 – 1,5	16	Crimpen



Werkzeug, S. 64 – 67



Montageanleitung MA200

www.staubli.com/electrical

WeldFix 12 – Ø 12 mm

Kontaktträger TSS250/...



Kontaktträger für Ø 12 mm Stifte mit Crimpanschluss. Der drehbare Befestigungsflansch ermöglicht eine optimale Positionierung des Steckverbinders.

Kontakte längswasserdicht im ungesteckten Zustand. Pilotkontaktstifte und Sechskantkodierung optional.

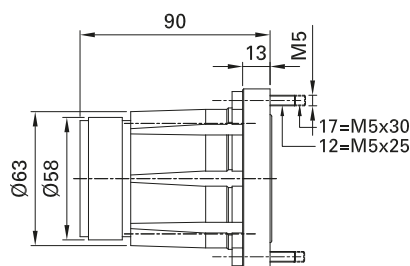
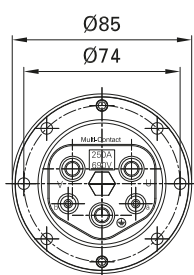
Hinweis:

Leere Kontaktträger ermöglichen die Verwendung verschiedener Kabelquerschnitte mittels Einsatz entsprechender Einzelkontakte.

TSS250/...



Befestigungsflansch, drehbar



Bestell-Nr.	Typ	Beschreibung	Kontakte		
			Anzahl	Leiterquerschnitt mm ²	Anschlussart
30.2006	TSS250/35	Kontaktträger	3 Stifte	35	Crimpen
30.2007	TSS250/50		3 Stifte	50	Crimpen
30.2008	TSS250/70		3 Stifte	70	Crimpen
30.2009	TSS250/95		3 Stifte	95	Crimpen
30.2010	TSS250/L	Kontaktträger, leer	siehe S. 37	–	Crimpen

Zubehör

30.0063	EG-TS-M50-150-4/5	Endgehäuse	s. Seite 57
30.0066	EG-TS-M63		
30.0021	WST-TS/150	Wärmeformschrumpfteil, gerade	s. Seite 58
30.5311	6KT-KOD/TID/S180	Sechskantkodierung	s. Seite 59
30.2030	SHZ-KP250	Schutzkappe	s. Seite 61
30.0064	W-TS/250	Montagewinkel	s. Seite 62
Auf Anfrage	MVS12	Blindstopfen	s. Seite 63



Werkzeug, S. 64 – 67



Montageanleitung MA200

www.staubli.com/electrical

WeldFix 12 – Ø 12 mm

Kontakte für Kontaktträger TSS250/...

Ø 12 mm Stifte versilbert.

Geeignet für Crimpanschluss für Leitungen

von 35 mm² bis 95 mm².

SP12/...



BP2/0,5-1,5



Bestell-Nr.	Typ	Beschreibung	Oberfläche	Leiterquerschnitt	Bemessungsstrom	Anschlussart
				mm ²	A	
30.0508	SP12/35	Stift	Ag	35	206	Crimpen
30.0509	SP12/50			50	247	
30.0510	SP12/70			70	287	
30.0511	SP12/95			95	325	
18.8008	BP2/0,5-1,5	Signalkontaktbuchse	Ag	0,5 – 1,5	16	Crimpen



Werkzeug, S. 64 – 67



Montageanleitung MA200

www.staubli.com/electrical

FREQUENZUMRICHTER-ANSCHLUSS 3-POLIG (2+PE)

Frequenzumrichter-Anschluss

In diesem Kapitel geht es um Anschlussdosen (2+PE) zum Anschluss von Schweißsteuerungsgehäusen von Punktschweißzangen im Karosseriebau.

Stäubli Electrical Connectors bietet besonders zuverlässige Stromversorgungslösungen zum Schweißen für diverse Arten von Schweißsteuerungen. Ähnlich standardisierte Steckverbinder werden zum Anschluss von robotisierten, manuellen oder stationären Punktschweißzangen verwendet. Die gesamte Reihe wird für zusätzliche Sicherheit mit einer Vielzahl von Zubehörteilen wie

Kodierstiften und Pilotkontakten geliefert. Mit den drei Größen (Ø 6 mm, Ø 8 mm sowie Ø 12 mm) der WeldFix Familie bis zu 325 A Dauerstrom können wir alle Ihre Anforderungen erfüllen.

Weitere Lösungen auf Basis unseres Angebots für Flachsteckverbinder RobiFix und RobiFix mini finden Sie in speziellen Produktflyern.



Einsatzbereich:



Frequenz-
umrichter

WeldFix 6 – Ø 6 mm

Einbaudose TID-B/...



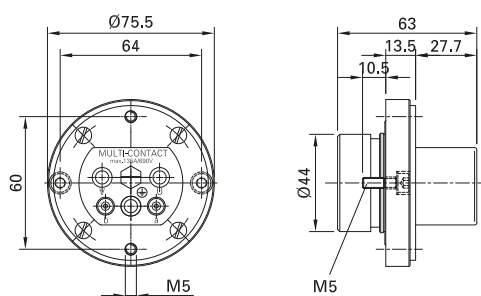
Einbaudose für Ø 6 mm Buchsen mit Crimpanschluss.

Bis 25 mm².

Hinweis:

- max. 139 A/25 mm² (siehe Deratings)

TID-B/...



Bestell-Nr.	Typ	Beschreibung	Kontakte		
			Anzahl	Leiterquerschnitt mm ²	Anschlussart
15.0322	TID-B/16	Kontaktträger	3 Buchsen	16	Crimpen
15.0323	TID-B/25		3 Buchsen	25	Crimpen
15.0324	TID-B/L	Kontaktträger, leer	siehe S. 22	–	Crimpen

Zubehör

15.5168	EG-TS-M40-135/3	Endgehäuse	s. Seite 57
15.5027	WST-TS	Wärmeformschrumpfteil, gerade	s. Seite 58
15.0399	WST-WF6	Wärmeformschrumpfteil, gerade, ohne Innenkleber	
31.5300	6KT-KOD/A	Sechskantkodierung	s. Seite 59
15.0335	SHZ-KP135	Schutzkappe	s. Seite 61
18.5503	MVS6	Blindstopfen	s. Seite 63



Werkzeug, S. 64 – 67



Montageanleitung MA201

www.staubli.com/electrical

WeldFix 8 – Ø 8 mm

Einbaudose TID-B150/...



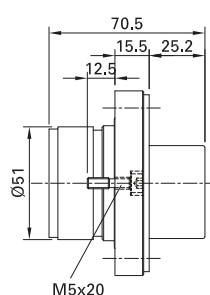
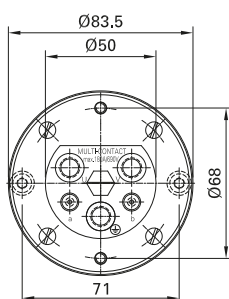
Einbaudose für Ø 8 mm Buchsen mit Crimpanschluss bis 50 mm² oder ggf. Schraubanschluss für 16 mm² – 35 mm². Eine Sechskantkodierung (31.5301) ist im Lieferumfang

enthalten und schließt eine Verwechslungsgefahr beim Anschließen aus.

Hinweis:

- max. 206 A/50 mm² (siehe Deratings)

TID-B150/...



Bestell-Nr.	Typ	Beschreibung	Kontakte		
			Anzahl	Leiterquerschnitt mm ²	Anschlussart
30.0014	TID-B150/25	Kontaktträger	3 Buchsen	25	Crimpen
30.0015	TID-B150/35		3 Buchsen	35	Crimpen
30.0016	TID-B150/50		3 Buchsen	50	Crimpen
30.0017	TID-B150/L	Kontaktträger, leer	siehe S. 26	–	Crimpen/Schrauben

Ersatzteile

31.5301	6KT-KOD/S	Sechskantkodierung	s. Seite 59
---------	-----------	--------------------	-------------

Zubehör

30.0018	EG-TS-M50-150-3	Endgehäuse	s. Seite 57
30.0021	WST-TS/150	Wärmeformschrumpfteil, gerade	s. Seite 58
30.0011	SHZ-KP150	Schutzkappe	s. Seite 61
18.5505	MVS-8	Blindstopfen	s. Seite 63



Werkzeug, S. 64 – 67



Montageanleitung MA201

www.staubli.com/electrical

WeldFix 12 – Ø 12 mm



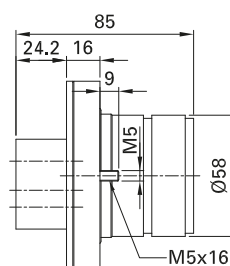
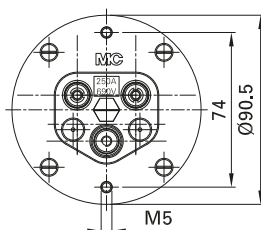
Einbaudose TID-B250/...

Einbaudose für Ø 12 mm Buchsen mit Crimpanschluss bis 95 mm². Eine Sechskantkodierung (optional) schließt eine Verwechslungsgefahr beim Anschließen aus.

Hinweis:

- max. 325 A/95 mm² (siehe Deratings)

TID-B250/...



Bestell-Nr.	Typ	Beschreibung	Kontakte		
			Anzahl	Leiterquerschnitt mm ²	Anschlussart
30.2011	TID-B250/35	Kontaktträger	3 Buchsen	35	Crimpen
30.2012	TID-B250/50		3 Buchsen	50	Crimpen
30.2013	TID-B250/70		3 Buchsen	70	Crimpen
30.2014	TID-B250/95		3 Buchsen	95	Crimpen
30.2015	TID-B250/L	Kontaktträger, leer	siehe S. 29	–	Crimpen

Zubehör

30.0063	EG-TS-M50-150-4/5	Endgehäuse	s. Seite 57
30.0066	EG-TS-M63		
30.5311	6KT-KOD/TID/S180	Sechskantkodierung	s. Seite 59
18.9008	SP2/0,5-1,5	Pilotkontaktstift	s. Seite 60
30.2030	SHZ-KP250	Schutzkappe	s. Seite 61
auf Anfrage	MVS12	Blindstopfen	s. Seite 63



Werkzeug, S. 64 – 67



Montageanleitung MA201

www.staubli.com/electrical

FREQUENZUMRICHTER-ANSCHLUSS 4-POLIG (3+PE)

Frequenzumrichter-Anschluss

In diesem Kapitel geht es um Weldfix 8 Ø 8 mm Steckverbinder (3+PE) zur Verbindung von Schweißsteuerungsgehäusen von Schweißzangen über die im Karosseriebau verwendeten Roboterarme.

Zugentlastungen, Sicherheitsverkleidungen und Kodierstiften geliefert.

Stäubli Electrical Connectors bietet besonders zuverlässige 4-polige Stromversorgungslösungen (3 Phasen und 1 Schutzerde (PE)) zum Schweißen für diverse Arten von Schweißsteuerungen. Die gesamte Reihe wird für zusätzliche Sicherheit mit einer Vielzahl von Zubehörteilen wie diversen



Einsatzbereich:



Frequenzumrichter

WeldFix 8 – Ø 8 mm



Kontaktträger TSS150/3/...

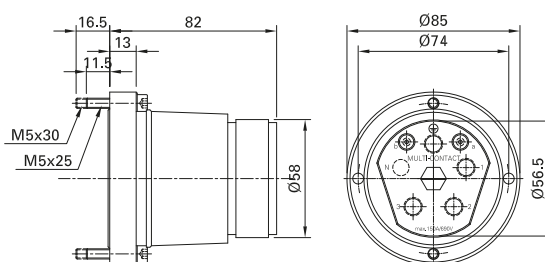
Kontaktträger für Ø 8mm Stifte mit Crimpanschluss für 16mm², 25mm², 35mm², 50mm² oder Schraubanschluss für 16mm² bis 35mm² (dazu TSS150/3/L-... und Stifte mit Schraubanschluss bestellen). Kontakte längswasserdicht im ungesteckten Zustand.

Pilotkontaktbuchsen und Sechskantkodierung optional. Leere Kontaktträger ermöglichen die Verwendung verschiedener Kabelquerschnitte mittels Einsatz entsprechender Einzelkontakte.

Hinweis:

- max. 206 A/50 mm² (siehe Deratings)

TSS150/3/L-M5x25



Bestell-Nr.	Typ	Beschreibung	Kontakte			Befestigung
			Anzahl	Leiterquerschnitt mm ²	Anschlussart	
30.0078	TSS150/3/25	Kontaktträger, bestückt	4 Stifte	25	Crimpen	2 × M5x25
30.0079	TSS150/3/35		4 Stifte	35	Crimpen	2 × M5x25
30.0080	TSS150/3/50		4 Stifte	50	Crimpen	2 × M5x25
30.0075	TSS150/3/L-M5x25	Kontaktträger, leer	siehe S. 44	–	Schrauben	2 × M5x25
30.0076 ¹⁾	TSS150/3/L-M5x30		siehe S. 44	–	Schrauben	2 × M5x30

Zubehör

30.0063	EG-TS-M50-150-4/5	Endgehäuse	s. Seite 57
30.0066	EG-TS-M63		
30.0021	WST-TS/150	Wärmeformschrumpfteil, gerade	s. Seite 58
31.5301	6KT-KOD/S	Sechskantkodierung	s. Seite 59
30.0011	SHZ-KP150	Schutzkappe	s. Seite 61
18.5505	MVS8	Blindstopfen	s. Seite 63



Werkzeug, S. 64 – 67



Montageanleitung MA200

www.staubli.com/electrical

Kontakte für Kontaktträger TSS150/3/...

Ø 8 mm Stifte versilbert. Geeignet für Crimpanschluss (empfohlen) für Leitungen von 16 mm² bis 50 mm². Stifte mit Schraubanschluss sind ebenfalls erhältlich.

Kontaktträger können mit Pilotkontakten ausgerüstet werden, die in kritischen Fällen das Unterbrechen des Stromkreises ermöglichen.

SP8/...



BP2/0,5-1,5



S8/16-35-SCH



Bestell-Nr.	Typ	Beschreibung	Oberfläche	Leiterquerschnitt	Bemessungsstrom	Anschlussart
				mm ²	A	
30.0503	SP8/16	Stift	Ag	16	105	Crimpen
30.0500	SP8/25		Ag	25	141	Crimpen
30.0501	SP8/35		Ag	35	174	Crimpen
30.0502	SP8/50		Ag	50	196	Crimpen
30.0600	S8/16-35-SCH		Ag	16 – 35	125 / 167 / 184	Schrauben
18.8008	BP2/0,5-1,5	Signalkontaktbuchse	Ag	0,5 – 1,5	16	Crimpen



Werkzeug, S. 64 – 67



Montageanleitung MA200

www.staubli.com/electrical

WeldFix 8 – Ø 8 mm

Einbaudose TID150/3-S8/M8



Einbaudose für Ø 8 mm Stifte, fest montiert, mit M8 Schraubanschluss für Leitungen mit Aderendhülsen. Der N-Pol ist mit einem Blindstopfen verschlossen. Sechskantkodierung (30.5309) und Schutzhülse (30.5318) im Lieferumfang, Pilotkontaktbuchsen optional zum Nachrüsten. Max. 50 mm².

Die Einbaudose hat eine Schutzhülse SH-TID-S, die sowohl mechanischen Schutz als auch Schutz vor Berührung der Anschlusssteile bietet.

Hinweis:

- max. 196 A/50 mm² (siehe Deratings)



Bestell-Nr.	Typ	Beschreibung	Kontakte		
			Anzahl	Leiterquerschnitt mm ²	Anschlussart
30.0087	TID150/3-S8/M8	Kontaktträger, bestückt	4 Stifte	16 – 50	Schrauben M8 (SW4)

Ersatzteile

30.5318	SH-TID-S	Schutzhülse
---------	----------	-------------

Zubehör

30.5309	6KT-KOD/TID/S2	Sechskantkodierung	s. Seite 59
18.8008	BP2/0,5-1,5	Pilotkontaktbuchse	s. Seite 60
30.5312	PKK-TID/S	Pilotkontaktkammer	s. Seite 60
30.0062	SHZ-KP150/2	Schutzkappe	s. Seite 61



Werkzeug, S. 64 – 67



Montageanleitung MA210

www.staubli.com/electrical

WeldFix 8 – Ø 8 mm



Kontaktträger TSB150/3/...

5-poliger Kontaktträger für Ø 8 mm Buchsen mit Schraub- oder Crimpanschluss (empfohlen). Erdungsbuchse ist voreilend.

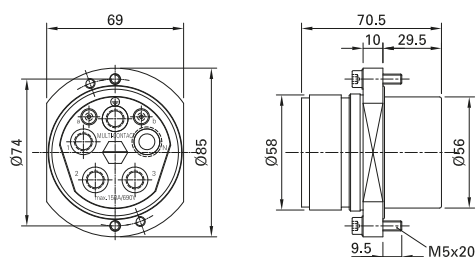
Der drehbare Befestigungsflansch ermöglicht eine optimale Positionierung des Steckverbinders.

Kontakte längswasserdicht im ungesteckten Zustand. Pilotkontaktstifte und Sechskantkodierung optional.

Hinweis:

- Leere Kontaktträger ermöglichen die Verwendung verschiedener Kabelquerschnitte mittels Einsatz entsprechender Einzelkontakte.
- max. 196 A/50 mm² (siehe Deratings)

Befestigungsflansch, drehbar



Bestell-Nr.	Typ	Beschreibung	Kontakte		
			Anzahl	Leiterquerschnitt mm ²	Anschlussart
30.0072	TSB150/3/25	Kontaktträger, bestückt	4 Buchsen	25	Crimpen
30.0073	TSB150/3/35		4 Buchsen	35	Crimpen
30.0074	TSB150/3/50		4 Buchsen	50	Crimpen
30.0070	TSB150/3/L	Kontaktträger, leer	siehe S. 48	–	Crimpen/Schrauben

Zubehör

30.0063	EG-TS-M50-150-4/5	Endgehäuse	s. Seite 57
30.0066	EG-TS-M63		
30.0021	WST-TS/150	Wärmeformschrumpfteil, gerade	s. Seite 58
31.5301	6KT-KOD/S	Sechskantkodierung	s. Seite 59
30.0062	SHZ-KP150/2	Schutzkappe	s. Seite 61
18.5505	MVS8	Blindstopfen	s. Seite 63



Werkzeug, S. 64 – 67



Montageanleitung MA200

www.staubli.com/electrical

WeldFix 8 – Ø 8 mm



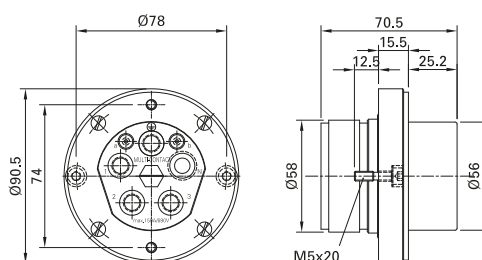
Kontaktträger TID-B150/3/...

5-polige Einbaudose für Ø 8 mm Buchsen mit Crimpanschluss bis 50 mm² oder ggf. Schraubanschluss für 16 bis 35 mm². Eine Sechskantkodierung (31.5301) ist im

Lieferumfang und ermöglicht dadurch unverwechselbare Steckverbinder-Kombinationen.

Hinweis:

- max. 196 A/50 mm² (siehe Deratings)



Bestell-Nr.	Typ	Beschreibung	Kontakte		
			Anzahl	Leiterquerschnitt mm ²	Anschlussart
30.0084	TID-B150/3/25	Kontaktträger, bestückt	4 Buchsen	25	Crimpen
30.0085	TID-B150/3/35		4 Buchsen	35	Crimpen
30.0086	TID-B150/3/50		4 Buchsen	50	Crimpen
30.0082	TID-B150/3/L	Kontaktträger, leer	siehe S. 48	–	Crimpen/Schrauben

Zubehör

30.0063	EG-TS-M50-150-4/5	Endgehäuse	s. Seite 57
30.0066	EG-TS-M63		
30.0021	WST-TS/150	Wärmeformschrumpfteil, gerade	s. Seite 58
31.5301	6KT-KOD/S	Sechskantkodierung (Ersatzteil)	s. Seite 59
30.0062	SHZ-KP150/2	Schutzkappe	s. Seite 61
18.5505	MVS8	Blindstopfen	s. Seite 63



Werkzeug, S. 64 – 67



Montageanleitung MA201

www.staubli.com/electrical

Kontakte für Kontaktträger TSB150/3/... und TID-B150/3/...

Ø 8 mm Buchsen mit MULTILAM-Kontakttechnologie.

Geeignet für Crimpanschluss (empfohlen) für Leitungen von 16 bis 50 mm².

Buchsen mit Schraubanschluss sind ebenfalls erhältlich.

Kontaktträger können mit Pilotkontakten ausgerüstet werden, die in kritischen Fällen das Unterbrechen des Stromkreises ermöglichen.

BP8/....



SP2/0,5-1,5



B8/16-35-SCH



Bestell-Nr.	Typ	Beschreibung	Oberfläche	Leiterquerschnitt	Bemessungsstrom	Anschlussart
				mm ²	A	
30.0103	BP8/16	Buchse	Ag	16	105	Crimpen
30.0100	BP8/25		Ag	25	141	Crimpen
30.0101	BP8/35		Ag	35	174	Crimpen
30.0102	BP8/50		Ag	50	196	Crimpen
30.0200	B8/16-35-SCH		Ag	16 – 35	125/167/184	Schraubanschluss
18.9008	SP2/0,5-1,5	Pilotkontaktstift	Ag	0,5 – 1,5	16	Crimpen



Werkzeug, S. 64 – 67



Montageanleitung MA201

www.staubli.com/electrical

FREQUENZUMRICHTER-ANSCHLUSS 5-POLIG (3+N+PE)

Frequenzumrichter-Anschluss

In diesem Kapitel geht es um Ø 8 mm Steckverbinder (3+N+PE) zur Energieversorgung von Schweißsteuerungen aus dem Netz.

Sicherheitsverkleidungen und Kodierstiften geliefert.

Stäubli Electrical Connectors bietet besonders zuverlässige 5-polige Stromversorgungslösungen (3 Phasen, 1 Neutraleiter (N-Pol) und Schutzerde (PE)) zum Schweißen für diverse Arten von Schweißsteuerungen. Die gesamte Reihe wird für zusätzliche Sicherheit mit einer Vielzahl von Zubehörteilen wie diversen Zugentlastungen, Si-



Einsatzbereich:



Frequenzumrichter

WeldFix 8 – Ø 8 mm



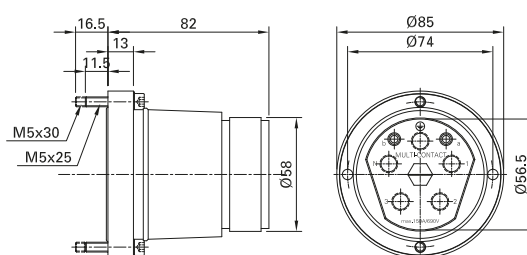
Kontaktträger TSS150/2/...

Kontaktträger für Ø 8 mm Stifte mit Schraub- oder Crimpanschluss (empfohlen). Sechskantkodierung im Lieferumfang, Pilotkontaktbuchsen optional. Kontakte längswasserdicht im ungesteckten Zustand.

Hinweise:

- Beide leere Kontaktträger ermöglichen die Verwendung verschiedener Kabelquerschnitte mittels Einsatz entsprechender Einzelkontakte.

- max. 206 A/50 mm² (siehe Deratings).



Bestell-Nr.	Typ	Beschreibung	Kontakte			Befestigung
			Anzahl	Leiterquerschnitt	Anschlussart	
				mm ²		
30.0031	TSS150/2/25	Kontaktträger, bestückt	5 Stifte	25	Crimpen	2 × M5x25
30.0032	TSS150/2/35		5 Stifte	35	Crimpen	2 × M5x25
30.0033	TSS150/2/50		5 Stifte	50	Crimpen	2 × M5x25
30.0028	TSS150/2/L-M5x25	Kontaktträger, leer	siehe S. 51	–	Crimpen/Schrauben	2 × M5x25
30.0029	TSS150/2/L-M5x30		–	–	Crimpen/Schrauben	2 × M5x30

Zubehör

30.0063	EG-TS-M50-150-4/5	Endgehäuse	s. Seite 57
30.0066	EG-TS-M63		
30.0021	WST-TS/150	Wärmeformschrumpfteil, gerade	s. Seite 58
31.5301	6KT-KOD/S	Sechskantkodierung (Ersatzteil)	s. Seite 59
30.0062	SHZ-KP150/2	Schutzkappe	s. Seite 61
18.5505	MVS8	Blindstopfen	s. Seite 63



Werkzeug, S. 64 – 67



Montageanleitung MA200

www.staubli.com/electrical

Kontakte für Kontaktträger TSS150/2/...

Ø 8 mm Stifte versilbert. Geeignet für Crimpanschluss (empfohlen) für Leitungen von 16 bis 50 mm². Stifte mit Schraubanschluss sind ebenfalls erhältlich.

Kontaktträger können mit Pilotkontakten ausgerüstet werden, die in kritischen Fällen das Unterbrechen des Stromkreises ermöglichen.

SP8/...



BP2/0,5-1,5



S8/16-35-SCH



Bestell-Nr.	Typ	Beschreibung	Oberfläche	Leiterquerschnitt	Bemessungsstrom	Anschlussart
				mm ²	A	
30.0503	SP8/16	Stift	Ag	16	105	Crimpen
30.0500	SP8/25		Ag	25	141	Crimpen
30.0501	SP8/35		Ag	35	174	Crimpen
30.0502	SP8/50		Ag	50	196	Crimpen
30.0600	S8/16-35-SCH		Ag	16 – 35	125 / 167 / 184	Schrauben
18.8008	BP2/0,5-1,5	Signalkontaktbuchse	Ag	0,5 – 1,5	16	Crimpen



Werkzeug, S. 64 – 67



Montageanleitung MA200

www.staubli.com/electrical

WeldFix 8 – Ø 8 mm

Einbaudose TID150/2-S8/M8

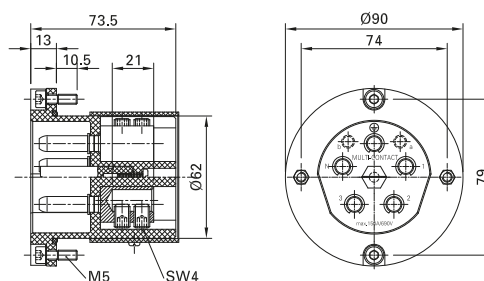
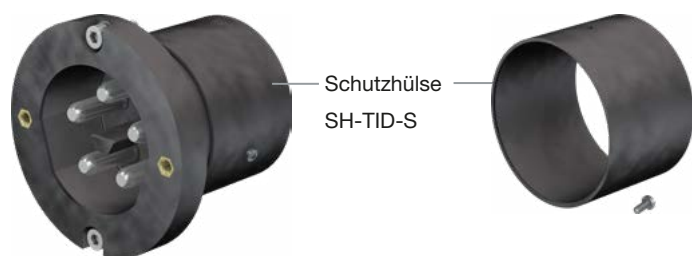


Einbaudose für Ø 8 mm Stifte fest montiert mit M8 Schraubanschluss für Leitungen mit Aderendhülsen. 6-kant Kodierung (30.5309) und Schutzhülse (30.5318) im Lieferumfang, Pilotkontaktbuchsen optional zum Nachrüsten. Max. 50 mm².

Die Einbaudose hat eine Schutzhülse SH-TID-S, die sowohl mechanischen Schutz, als auch Schutz vor Berührung der Anschlusssteile bietet.

Hinweis:

- max. 196 A/50 mm² (siehe Deratings).



Bestell-Nr.	Typ	Beschreibung	Kontakte		
			Anzahl	Leiterquerschnitt mm ²	Anschlussart
30.0039	TID150/2-S8/M8	Kontaktträger, bestückt	5 Stifte	16 – 50	Schrauben (M8, SW4)

Ersatzteile

30.5318	SH-TID-S	Schutzhülse
---------	----------	-------------

Zubehör

30.5309	6KT-KOD/TID/S2	Sechskantkodierung (Ersatzteil)	s. Seite 59
18.8008	BP2/0,5-1,5	Pilotkontaktbuchse	s. Seite 60
30.5312	PKK-TID/S	Pilotkontaktkammer	s. Seite 60
30.0062	SHZ-KP150/2	Schutzkappe	s. Seite 61



Werkzeug, S. 64 – 67



Montageanleitung MA210

www.staubli.com/electrical

WeldFix 8 – Ø 8 mm

Kontaktträger TSB150/2/...

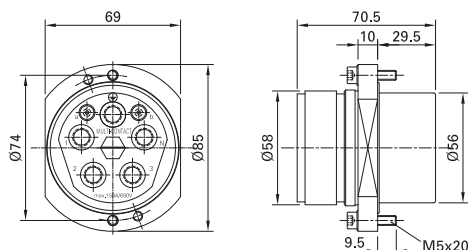
5-poliger Kontaktträger für Ø 8 mm Buchsen mit Schraub- oder Crimpanschluss (empfohlen). Erdungsbuchse ist voreilend. Der drehbare Befestigungsflansch ermöglicht eine optimale Positionierung des

Steckverbinders. Die Kontakte sind längswasserdicht im ungesteckten Zustand. Pilotkontaktstifte und Sechskantkodierung optional.

Hinweis:

- Leere Kontaktträger ermöglichen die Verwendung verschiedener Kabelquerschnitte in dem man entsprechende Einzelkontakte verwendet.
- max. 196 A/50 mm² (siehe Deratings).

Befestigungsflansch, drehbar



Bestell-Nr.	Typ	Beschreibung	Kontakte		
			Anzahl	Leiterquerschnitt mm ²	Anschlussart
30.0025	TSB150/2/25	Kontaktträger, bestückt	5 Buchsen	25	Crimpen
30.0026	TSB150/2/35		5 Buchsen	35	Crimpen
30.0027	TSB150/2/50		5 Buchsen	50	Crimpen
30.0023	TSB150/2/L	Kontaktträger, leer	siehe S. 26	–	Crimpen/Schrauben

Zubehör

30.0063	EG-TS-M50-150-4/5	Endgehäuse	s. Seite 57
30.0066	EG-TS-M63		
30.0021	WST-TS/150	Wärmeformschrumpfteil, gerade	s. Seite 58
31.5301	6KT-KOD/S	Sechskantkodierung	s. Seite 59
30.0062	SHZ-KP150/2	Schutzkappe	s. Seite 61
18.5505	MVS8	Blindstopfen	s. Seite 63



Werkzeug, S. 64 – 67



Montageanleitung MA200

www.staubli.com/electrical

Kontakte für TSB150/2/...

Ø 8 mm Buchsen mit MULTILAM-Kontakt-technologie.

Geeignet für Crimpanschluss (empfohlen) für Leitungen von 16 bis 50 mm².

Buchsen mit Schraubanschluss sind ebenfalls erhältlich.

Kontakträger können mit Pilotkontakten ausgerüstet werden, die in kritischen Fällen das Unterbrechen des Stromkreises ermöglichen.

BP8/....



SP2/0,5-1,5



B8/16-35-SCH



Bestell-Nr.	Typ	Beschreibung	Oberfläche	Leiterquerschnitt	Bemessungsstrom	Anschlussart
				mm ²	A	
30.0103	BP8/16	Buchse	Ag	16	105	Crimpen
30.0100	BP8/25		Ag	25	141	Crimpen
30.0101	BP8/35		Ag	35	174	Crimpen
30.0102	BP8/50		Ag	50	196	Crimpen
30.0200	B8/16-35-SCH		Ag	16 – 35	125/167/184	Schraubanschluss
18.9008	SP2/0,5-1,5	Pilotkontaktstift	Ag	0,5 – 1,5	16	Crimpen



Werkzeug, S. 64 – 67



Montageanleitung MA201

www.staubli.com/electrical

WeldFix 8 – Ø 8 mm

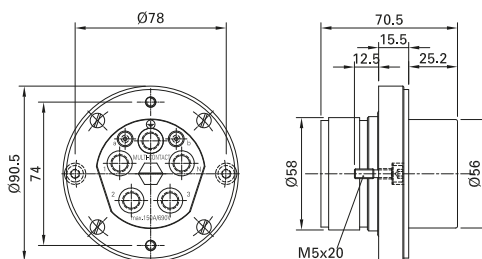
Einbaudose TID-B150/2/...

4-polige Einbaudose für Ø 8 mm Buchsen mit Crimpanschluss bis 50 mm² oder ggf. Schraubanschluss für 16-35 mm². Eine

Sechskantkodierung (31.5301) ist im Lieferumfang enthalten und schließt eine Verwechslungsgefahr beim Verbinden aus.

Hinweis:

- max. 196 A/50 mm² (siehe Deratings).



Bestell-Nr.	Typ	Beschreibung	Kontakte		
			Anzahl	Leiterquerschnitt mm ²	Anschlussart
30.0036	TID-B150/2/25	Kontaktträger, bestückt	5 Buchsen	25	Crimpen
30.0037	TID-B150/2/35		5 Buchsen	35	Crimpen
30.0038	TID-B150/2/50		5 Buchsen	50	Crimpen
30.0034	TID-B150/2/L	Kontaktträger, leer	siehe S. 54	–	Crimpen/Schrauben

Zubehör

30.0063	EG-TS-M50-150-4/5	Endgehäuse	s. Seite 57
30.0066	EG-TS-M63		
30.0021	WST-TS/150	Wärmeformschrumpfteil, gerade	s. Seite 58
31.5301	6KT-KOD/S	Sechskantkodierung (Ersatzteil)	s. Seite 59
30.0062	SHZ-KP150/2	Schutzkappe	s. Seite 61
18.5505	MVS8	Blindstopfen	s. Seite 63

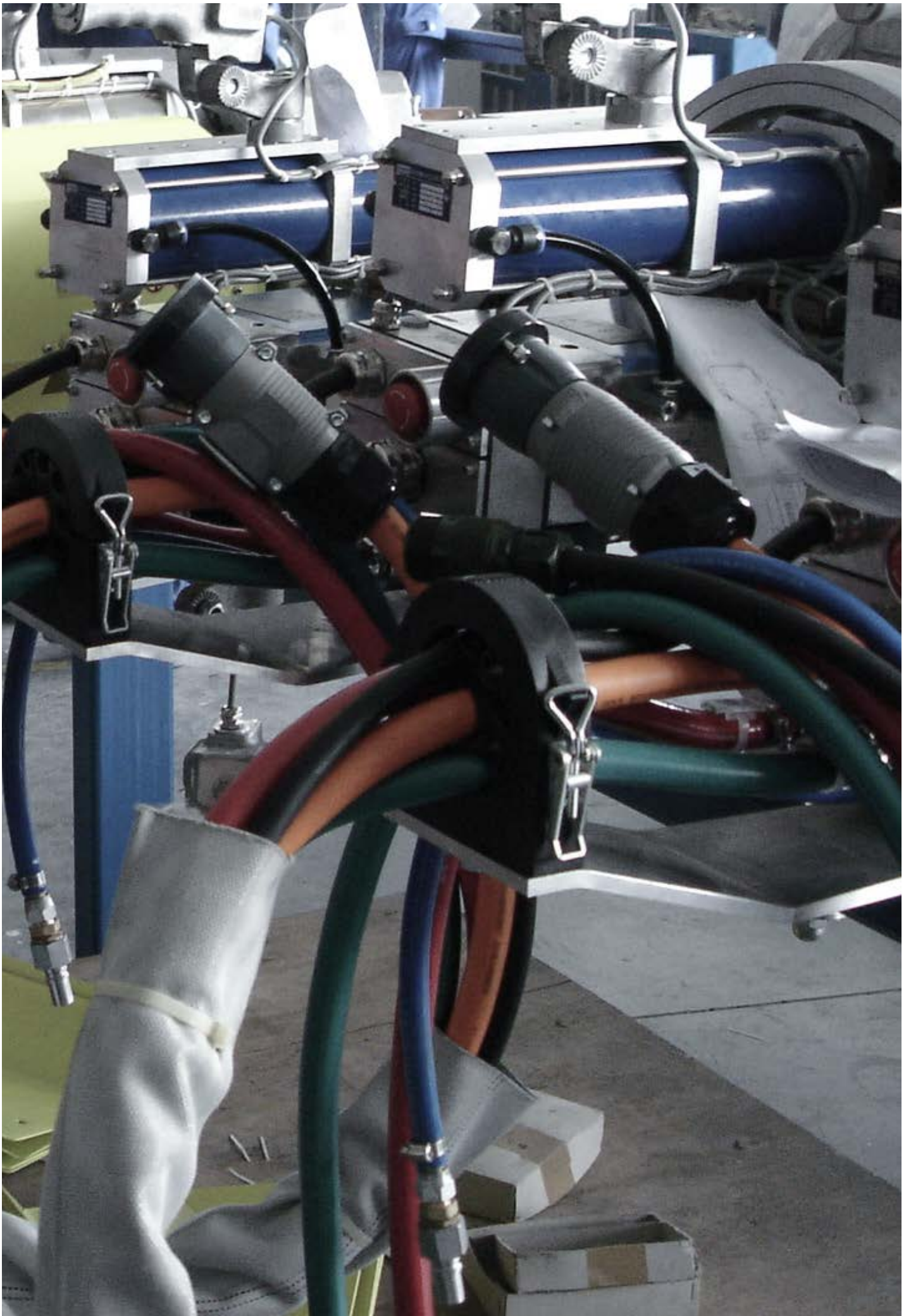


Werkzeug, S. 64 – 67



Montageanleitung MA201

www.staubli.com/electrical



WeldFix Zubehör

Endgehäuse EG-TS...

Wiederverwendbare Endgehäuse bestehend aus zwei Halbschalen, die ein nachträgliches Montieren auf die Kontaktträger ohne Demontage der Kontakte erlauben.

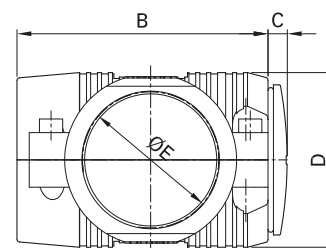
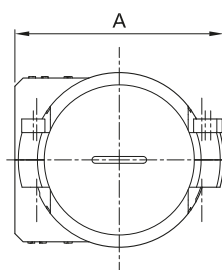
2 Leitungsabgänge pro Gehäuse: gerade oder 90° abgewinkelt (wahlweise).

Der jeweils nicht benutzte Leitungsabgang wird mit dem gelieferten Blindstopfen verschlossen. **Eine Kabelverschraubung gehört nicht zum Lieferumfang.**

Schutzgrad IP54.



EG-TS-M...



Bestell-Nr.	Typ	Abmessungen (mm)				Gewinde	Passend zu
		A	B	C	D		
Ø 6 mm							
15.5168	EG-TS-M40-135/3	67,5	76	~6	54	M40	TSS...; TSB...; TID-B...
Ø 8 mm							
30.0018	EG-TS-M50-150-3	80	92,6	~7	64	M50	TSS150/...; TSB150/...; TID-B150...
30.0063	EG-TS-M50-150-4/5	76,5	92	~7,1	64	M50	TSS150/3/...; TSB150/3/...; TID-B150/3/...
30.0066	EG-TS-M63	91,5	104	~8	77	M63	TSS150/2/...; TSB150/2/...; TID-B150/2/...
Ø 12 mm							
30.0063	EG-TS-M50-150-4/5	76,5	92	~7,1	64	M50	TSS250/...; TSB250/...; TID-B250/...
30.0066	EG-TS-M63	91,5	104,5	~8	77	M63	



Montageanleitung MA200

www.staubli.com/electrical



Werkzeug, S. 64 – 67

WeldFix Wärmeformschrumpfteile WST...

Wärmeschrumpfende und robuste Formteile aus Elastomer. Für dynamische Anwendungen muss auf das Modell mit der Klebstoffbeschichtung (Innenwand) zurückgegriffen werden.

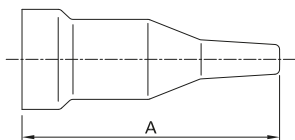
Erhältlich in verschiedenen Ausführungen:

- Gerade Form, Klebstoffbeschichtung
- Gerade Form ohne Klebstoff (statische Anwendungen)

Schutzart: IP67.

Entflammbarkeit UL 94: HB.

WST-...



Bestell-Nr.	Typ	Beschreibung	Klebstoffbeschichtung (Innenwand)	Länge (mm)	Passend zu
				A	
Ø 6 mm					
15.5027	WST-TS	Gerade	x	96 ¹⁾	TSS/...; TSB/...; TID-B/...
15.0399	WST-WF6	Gerade	-	96	
Ø 8 mm					
30.0021	WST-TS/150	Gerade	x	171	TSS150/...; TSB150/...; TSS150/3/...; TID-B150/3/...; TSS150/2/...; TSB150/2/...; TID-B150/2/...
Ø 12 mm					
30.0021	WST-TS/150	Gerade	x	171	TSS250/...; TSB250/...

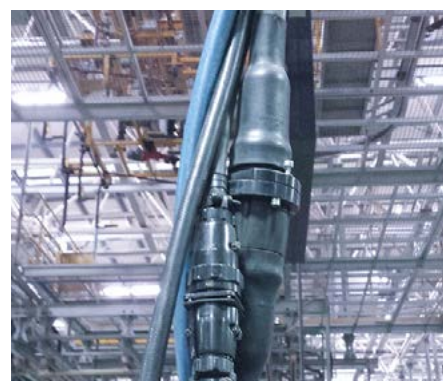


Werkzeug, S. 64 – 67



Montageanleitung MA200

www.staubli.com/electrical



¹⁾ ±10% nach uneingeschränkter Wiederherstellung

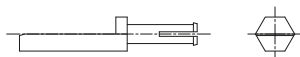
Sechskantkodierungen

Sechskantkodierungen werden von vorne in die Steckverbinder ohne Werkzeug eingerastet und schließen eine Verwechslungsgefahr beim Anschließen aus.

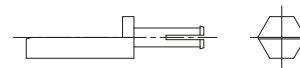
Hinweis:

- Die zweite Kodierung (Gegenstück) muss mit dem Pendant des Steckverbinders bestellt werden.

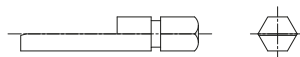
6KT-KOD/TID/S135



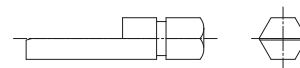
6KT-KOD/TID/S180



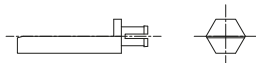
6KT-KOD/A



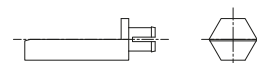
6KT-KOD/S



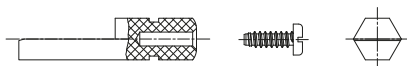
6KT-KOD/TAG135



6KT-KOD/TAG150



6KT-KOD/TID/S2



Bestell-Nr.	Typ	Schlüsselweite	Montageart	Passend zu
Ø 6 mm				
30.5313	6KT-KOD/TID/S135	9	Einrasten	TID-S6/M5; TID-S6/M5; TID-B/...
31.5300	6KT-KOD/A	9	Stecken	TSS/...; TSB/...; TID-B/...
15.5331	6KT-KOD/TAG135	9	Einrasten	TAG135
Ø 8 mm				
30.5311	6KT-KOD/TID/S180	11	Einrasten	TID150-S...; TID150-S8/M8; TID-B250/...;
31.5301	6KT-KOD/S	11	Stecken	TSS150/...; TSB150/...; TID-B150/3/...; TSS150/2/...; TSB150/2/...; TID-B150/2/...; TID-B150/...; TSB150/3...; TSS150/3...
30.5309	6KT-KOD/TID/S2	11	Schrauben	TID150/2-S8/M8, TID150/3-S8/M8
30.5322	6KT-KOD/TAG150	11	Einrasten	TAG150; TAG250
Ø 12 mm				
30.5311	6KT-KOD/TID/S180	11	Einrasten	TSS250/...; TSB250/...



Montageanleitung MA210

www.staubli.com/electrical



Werkzeug, S. 64 – 67

Pilotkontakte

Alle Stift- und Buchsenträger können mit Pilotkontakten ausgerüstet werden, ausgenommen für UR-Anwendungen.

Die Pilotkontaktbuchsen für Einbaudosen TID...-S benötigen zusätzlich Pilotkontakt-kammern zum Einbau.

BP2/0,5-1,5



SP2/0,5-1,5



Bestell-Nr.	Typ	Beschreibung	Oberfläche	Leiterquerschnitt	Bemessungsstrom	Anschlussart
				mm ²	A	
18.8008	BP2/0,5-1,5	Pilotkontaktbuchse	Ag	0,5 – 1,5	16	Crimpen
18.9008	SP2/0,5-1,5	Pilotkontaktstift	Ag	0,5 – 1,5	16	Crimpen

Pilotkontaktkammer PKK-TID/S

Werden Pilotkontaktbuchsen verwendet, müssen im Vorfeld bei den Typen TID...-S... Pilotkontaktkammern montiert werden.



Bestell-Nr.	Typ	Beschreibung	Montageart	Passend zu
30.5312	PKK-TID/S	Pilotkontaktkammer	Einrasten	TID-S6/M5 TID150-SP8/... TID150/2-S8/M8 TID150-S8/M8 TID150/3-S8/M8



Werkzeug, S. 64 – 67

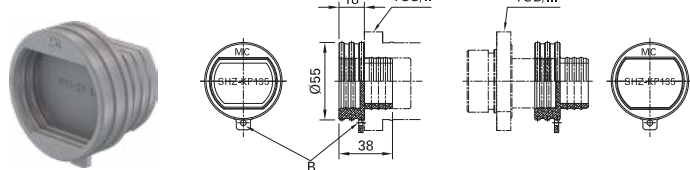
WeldFix Schutzkappen

Schutzkappen dienen dem Staub- und Spritzwasserschutz (IP44) von nicht gesteckten Steckverbindern.

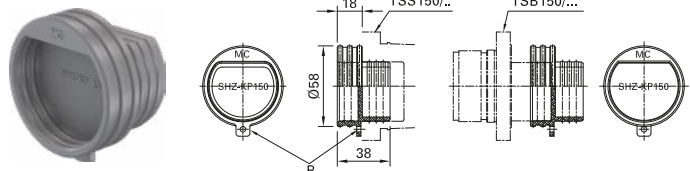
Sie passen sowohl für TSS... oder TSB... Flanschkontakträger, Einbaudosen und Aufbauehäuse.

In der Befestigungsöse (B) kann eine Schnur oder Kette angebracht werden um die Schutzkappe unverlierbar zu machen.

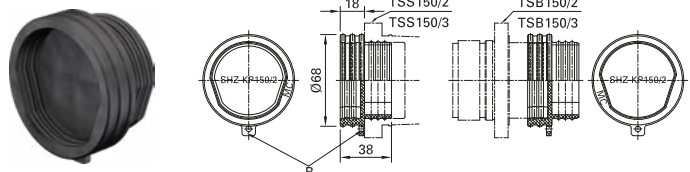
SHZ-KP135



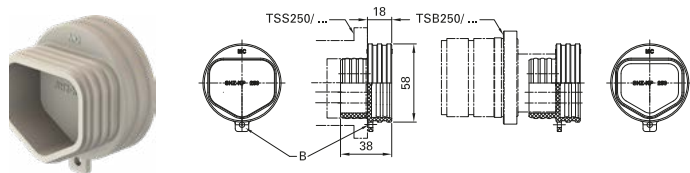
SHZ-KP150



SHZ-KP150/2



SHZ-KP250



Bestell-Nr.	Typ	Passend zu
Ø 6 mm		
15.0335	SHZ-KP135	TSS...; TSB...; TID-B..., TID-S..., TAG135
Ø 8 mm		
30.0011	SHZ-KP150	TSS150/...; TSB150/...
30.0062	SHZ-KP150/2	TSS150/3/...; TSB150/3/...; TID150/3-S8/M8; TID-B150/3/...; TSS150/2/...; TID150/2-S8/M8; TID-B150/2/...; TSB150/2/...
Ø 12 mm		
30.2030	SHZ-KP250	TSS250/...; TSB250/...; TID-B250/...; TAG250



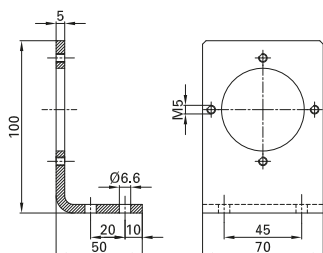
Werkzeug, S. 64 – 67

WeldFix Montagewinkel

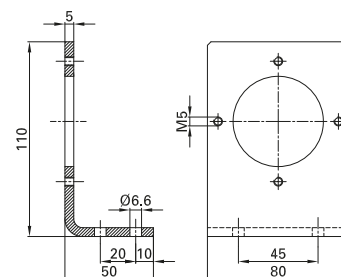
Abgewinkelte und sehr stabile Stahlschiene zur Aufnahme einer kompletten TSS.../TSB... Steckverbindung. Diese kompakten Befestigungswinkel haben 4 Bohrungen zur Be-

festigung auf einem Träger wie z. B. einem Roboterarm.

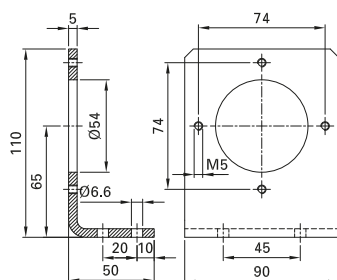
W-TS



W-TS/150



W-TS/250



Bestell-Nr.	Typ	Beschreibung	Material	Passend zu
Ø 6 mm				
15.5043	W-TS	Montagewinkel	Stahl	TSS...; TSB...
Ø 8 mm				
15.5044	W-TS/150	Montagewinkel	Stahl	TSS150/...; TSB150/...
Ø 12 mm				
30.0064	W-TS/250	Montagewinkel	Stahl	TSS250/...; TSB250/...



Montageanleitung MA200

www.staubli.com/electrical

Blindstopfen

Zur Sicherstellung der Längswasserdichtigkeit werden in nicht belegte Kontaktkammern Blindstopfen montiert.

MVS6



MVS8



MVS12



Bestell-Nr.	Typ	Beschreibung	Passend zu
Ø 6 mm			
18.5503	MVS6	Blindstopfen	TSS/...; TSB/...; TID-B/...
Ø 8 mm			
18.5505	MVS8	Blindstopfen	TSS150/...; TSB150/..., TID-B150/...
Ø 12 mm			
auf Anfrage	MVS12	Blindstopfen	TSS250/..., TSB250/...; TID-B250/...



Werkzeug, S. 64 – 67

MONTAGEWERKZEUGE

Einsetz- und Ausbauwerkzeuge

Einsetzen und Ausbauen der Kontakte:

Bei den Leistungsbuchsen ist vorzugsweise ein Zentrierkegel, der vor der Montage auf die Buchse gesteckt wird, zu verwenden. Vor dem Einführen der Kontakte ist der

Kontaktträger mit Industrialkohol, Spiritus oder Lusin ALRO OL151 zu benetzen, danach werden die Kontakte mit angecrimpter Leitung von der Rückseite in die Kontaktkammern eingeführt.

Bestell-Nr.	Typ	Nenn-Ø Stift/ Buchse	Bezeichnung	Einsetz- werkzeug	Ausbau- werkzeug
		mm			

Für Leistungskontakte

18.3016	ME-WZ6	6	Einsetzwerkzeug (Stift/Buchse)		x	
18.3018	MSA-WZ6	6	Stiftausbauwerkzeug			x
18.3017	MBA-WZ6	6/8/12	Ausbauwerkzeug Buchsen: 6/8 mm Stifte: 12 mm			x
18.3021	ME-WZ11/38	8	Einsetzwerkzeug (Stift/Buchse)		x	
18.3022	MSA-WZ8	8/12	Ausbauwerkzeug Stifte: 8 mm Buchsen: 12 mm			x
18.5852	MEK-WZ-12	12	Zentrierkegel Buchseneinsetzwerkzeug		x	

Für Pilotkontakte

18.3003	ME-WZ1,5/2	1,5/1,57/2	Einsetzwerkzeug (Stift/Buchse)		x	
18.3009	MSA-WZ2	2	Stiftausbauwerkzeug			x
18.3008	MBA-WZ2	2	Buchsenausbauwerkzeug			x



Montageanleitung MA200, MA201

www.staubli.com/electrical

Crimpzangen-Koffer CZK2-...

Stäubli empfiehlt diese kabellose hydraulische Akkupresse zusammen mit den Stäubli-Crimpeinsätzen zum Crimpen der

Kontakte. Diese Zange gewährleistet eine sichere und qualitativ hochwertige Crimp-Verbindung.

- **Kleinste Übergangswiderstände**
- **Spezielle Stäubli-Crimpeinsätze mit Dorn**
- **Empfohlen für Serienkonfektionierung.**



Pos. Nr.	Bestell-Nr.	Typ	Bezeichnung	
1a	18.3111	CZK2-230	Crimpzangen-Koffer (inkl. Tragriemen und Kunststoffkoffer)	230 V

Inhalt

2	-	CZ-B500	Elektro-hydraulische Crimpzange „B500“, kompatibel mit dem Cordless Alliance System (CAS)
3	18.3042	ALI-18	Akku Li-ION – 18 V – 4,0 Ah
4	18.3023	MTB11-25-50	Crimpeinsatz 25 mm ² / 4 AWG
5	18.3024	MTB13-35-50	Crimpeinsatz 35 mm ² / ~2 AWG
6	18.3044	ALG2-230	Akkuladegerät AC 230 V

1b	18.3112	CZK2-110	Crimpzangen-Koffer (inkl. Tragriemen und Kunststoffkoffer)	110/120 V
-----------	----------------	-----------------	---	------------------

Inhalt

2	-	CZ-B500	Elektro-hydraulische Crimpzange „B500“, kompatibel mit dem Cordless Alliance System (CAS)
3	18.3042	ALI-18	Akku Li-ION – 18 V – 4,0 Ah
4	18.3023	MTB11-25-50	Crimpeinsatz 25 mm ² / 4 AWG
5	18.3024	MTB13-35-50	Crimpeinsatz 35 mm ² / ~2 AWG
7	18.3043¹⁾	ALG2-110	Akkuladegerät 110/AC 120 V

Optionales Zubehör

8	18.3029	MTB9-16-50	Crimpeinsatz 16 mm ² / 6 AWG
9	18.3025	MTB14,5-50-50	Crimpeinsatz 50 mm ² / 1/0 AWG
-	18.3026	MTB17-70-50	Crimpeinsatz 70 mm ² / 2/0 AWG
-	18.3027	MTB20-95-50	Crimpeinsatz 95 mm ² / ~3/0 AWG



Montageanleitung MA306

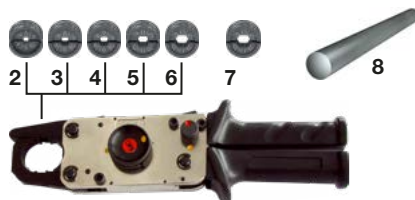
www.staubli.com/electrical

* PSE-zugelassenes Ladegerät auf Anfrage.

Manuelle Crimpzangen und Zubehör

Stäubli empfiehlt für kleinere Serien oder Einzelkonfektionierung die Crimpzange M-PZ-13 und für die Serienkonfektionierung die Crimpzange M-PZ-T2600.

M-PZ-13



M-PZ-T2600



MP-13



Pos.	Bestell-Nr.	Typ	Nenn-Ø Stift/ Buchse	Leiter- querschnitt	Zugeh. Montage- anleitung	Bezeichnung
			mm	mm ²		
1	18.3700	M-PZ13			MA224	Crimpzange
2	18.3701	MES-PZ-TB5/6	6	6		Crimpeinsatz für Pos. 1
3	18.3702	MES-PZ-TB8/10	6	10		Crimpeinsatz für Pos. 1
4	18.3703	MES-PZ-TB9/16	6/8	16		Crimpeinsatz für Pos. 1
5	18.3704	MES-PZ-TB11/25	6/8	25		Crimpeinsatz für Pos. 1
6	18.3705	MES-PZ-TB13/35	8	35		Crimpeinsatz für Pos. 1
7	18.3707	MPS-PZ13				Prüfeinsatz
8	18.3708	MALU-PZ13			MA224	Runder Prüfstab
9	18.3749	MP13				Aufbewahrungsbox
10	18.3710	M-PZ-T2600			MA226	Crimpzange mit Box
11	18.3711	TB8-17 ¹⁾	6/8	10 & 70 ¹⁾		Crimpeinsatz für Pos. 10
12	18.3712	TB9-13 ¹⁾	6/8	16 & 35 ¹⁾		Crimpeinsatz für Pos. 10
13	18.3713	TB11-14,5 ¹⁾	6/8	25 & 50 ¹⁾		Crimpeinsatz für Pos. 10
	18.3714	TB7-20	12	95 ¹⁾		Crimpeinsatz für Pos. 10



Montageanleitung MA224, MA226, MA085

www.staubli.com/electrical

¹⁾ Einsätze sind zweiseitig verwendbar.
Ziffern 8 & 17, 9 & 13, 11 & 14,5, 7 & 20
= Crimphülsen Aussen-Ø

M-CZ

14




15



16



Pos.	Bestell-Nr.	Typ	Nenn-Ø Stift/ Buchse	Leiter- querschnitt	Zugeh. Montage- anleitung	Bezeichnung
			mm	mm ²		

Für Pilotkontakte

14	18.3800	M-CZ			MA085	Crimpzange
15	18.3801	MES-CZ	–	0,14 – 4	MA085	Lokator zu M-CZ, einstellbar (außer für Ø 0,6 mm Kontakte)
16	18.3802	MES-CZ1,5/2	2	0,5 – 1,5	MA085	Lokator zu M-CZ, für Pilotkontakte 18.8008 und 18.9008



Montageanleitung MA224, MA226, MA085

www.staubli.com/electrical

Elektrische Werte Rating Faktor 0,9

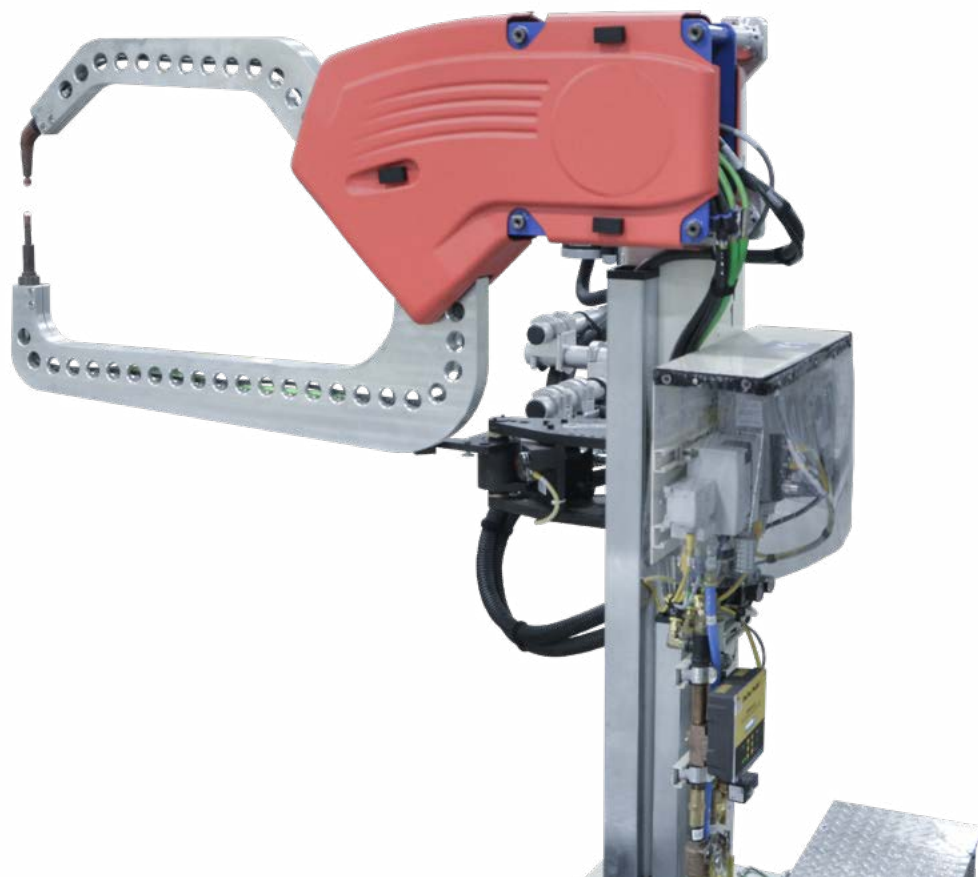
Die Strombelastbarkeit von Steckverbindern wird durch die thermische Belastbarkeit der Werkstoffe der Kontaktelemente einschließlich Anschlüsse, Isolierteile und Leitungen/Kabeln begrenzt.

Die Deratingkurve gilt für Ströme, die dauernd, nicht intermittierend (entspricht Einschaltdauer (ED) 100%), durch jeden Außenleiter, PE unbestromt, der Steckverbindung gleichzeitig fließen dürfen, ohne dass die obere zulässige Grenztemperatur überschritten wird.

In der Widerstandspunktschweißtechnik übliche reduzierte Einschaltauern (ED) sind auf den folgenden Seiten 69 – 72 berücksichtigt.

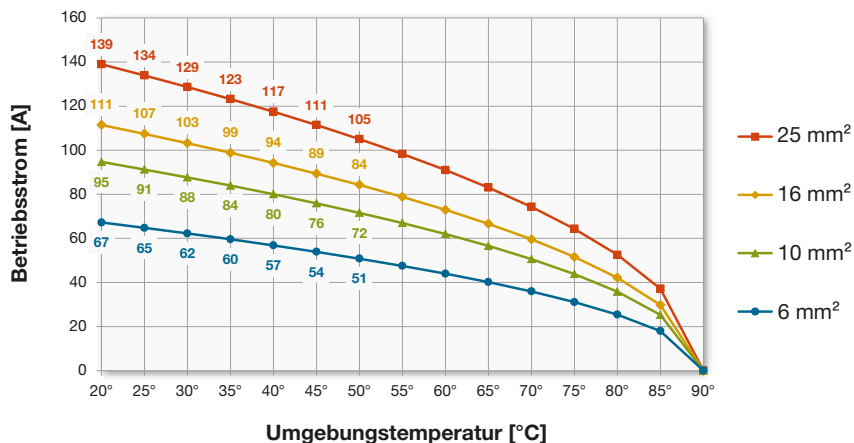
Mess- und Prüfverfahren nach DIN 41640/ Teil 3.

Die in den Derating-Diagrammen angegebenen Werte gelten für die Steckverbinder (siehe Norm EN 60204). Für die zulässige Belastung der Leitungen sind die einschlägigen Vorschriften wie z.B. DIN VDE 0298-4 und DIN EN 60204-1, IEC 60204-1 zu beachten.



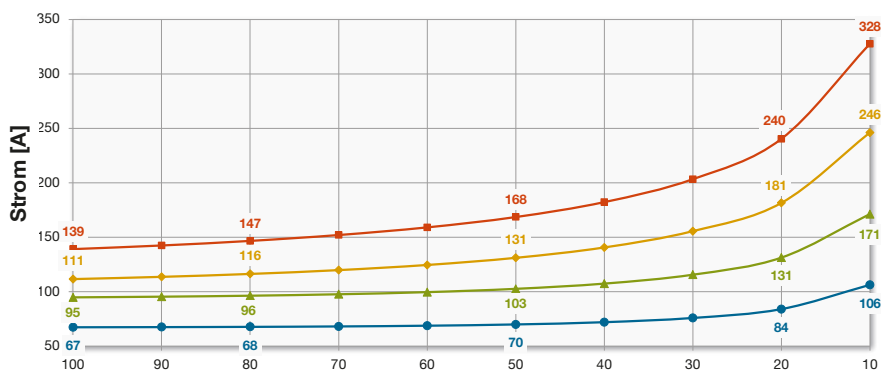
Ø 6 mm-Kontakte

Strombelastbarkeit von 6, 10, 16 und 25 mm²-Leitern, 3-polig



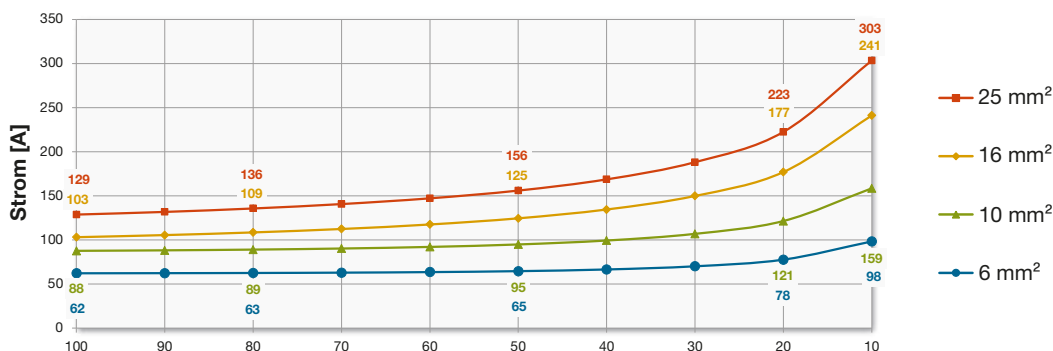
Strom bei Tamb 20 °C

Zyklusdauer 10 min.



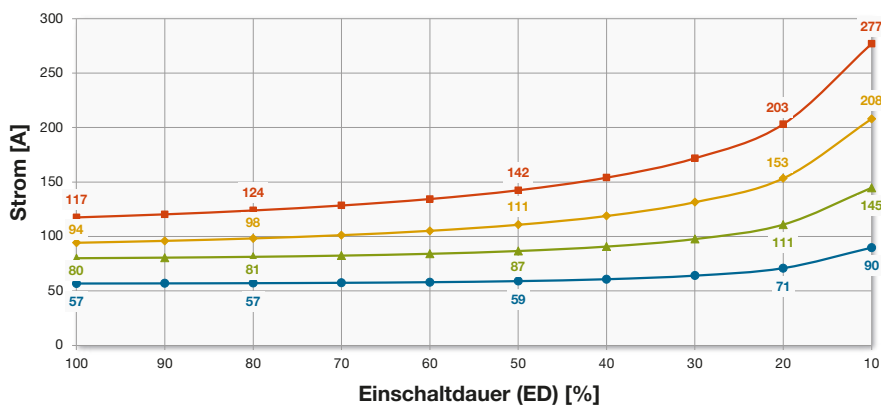
Strom bei Tamb 30 °C

Zyklusdauer 10 min.



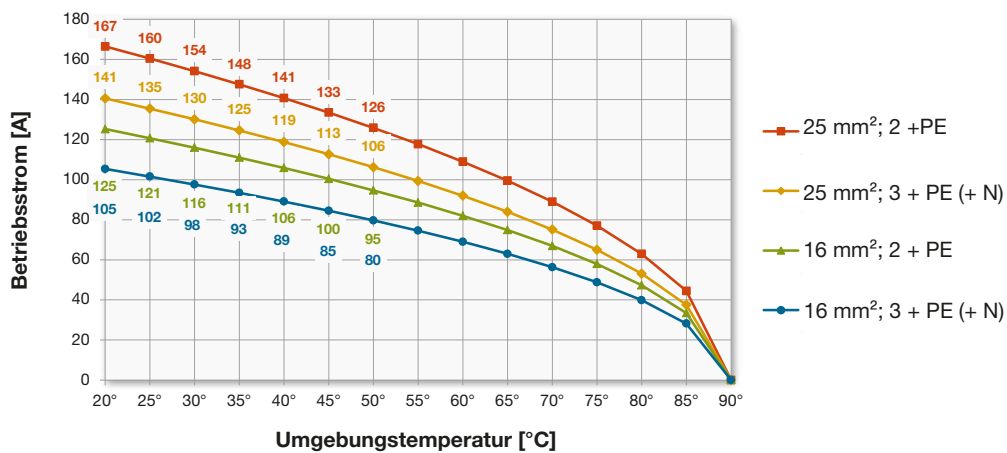
Strom bei Tamb 40 °C

Zyklusdauer 10 min.



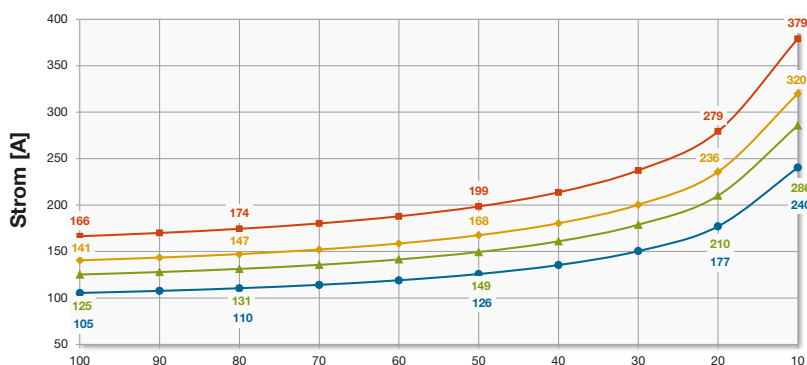
Ø 8 mm-Kontakte

Strombelastbarkeit von 16 und 25 mm²-Leitern, 3 bis 5-polig



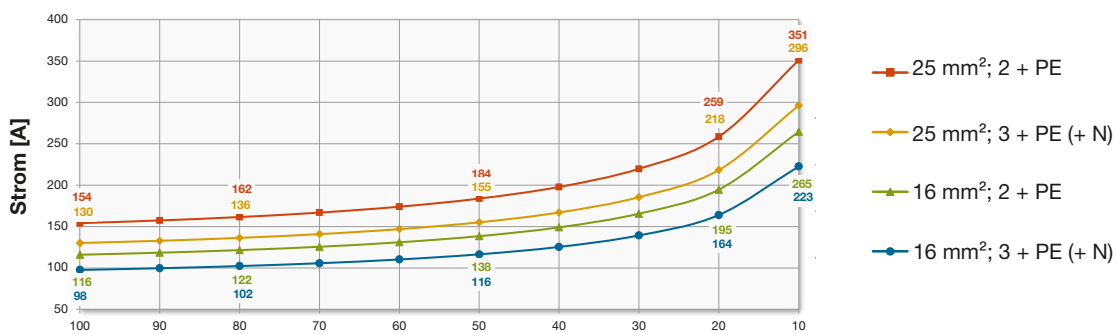
Strom bei Tamb 20 °C

Zyklusdauer 10 min.



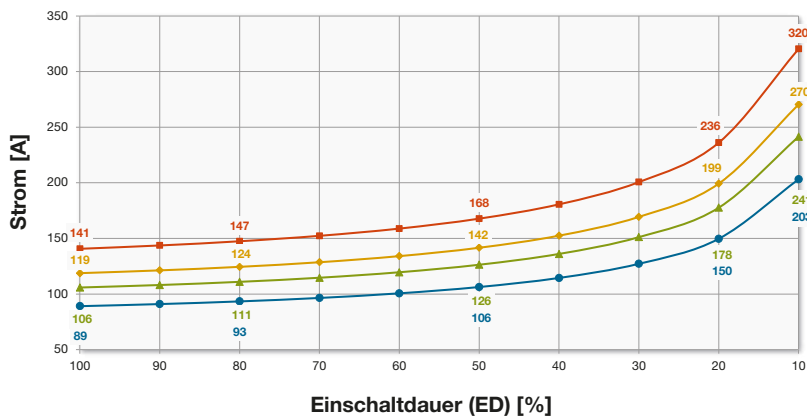
Strom bei Tamb 30 °C

Zyklusdauer 10 min.



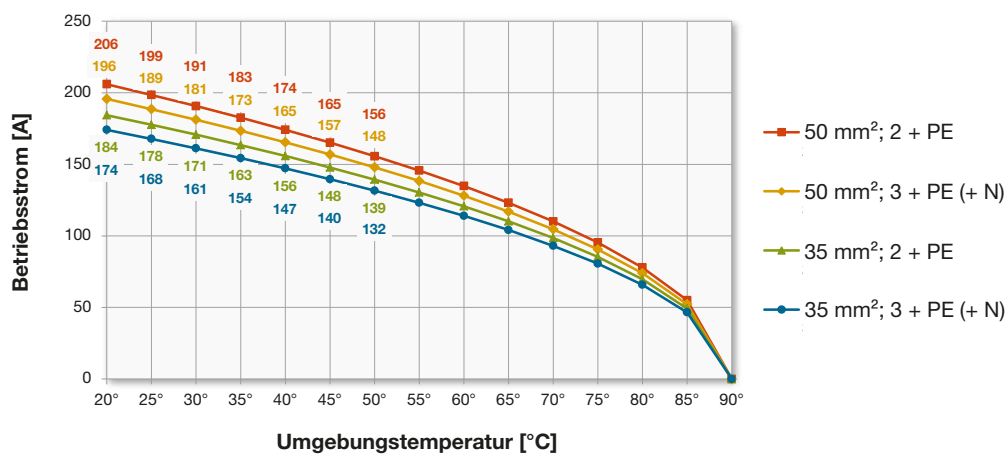
Strom bei Tamb 40 °C

Zyklusdauer 10 min.

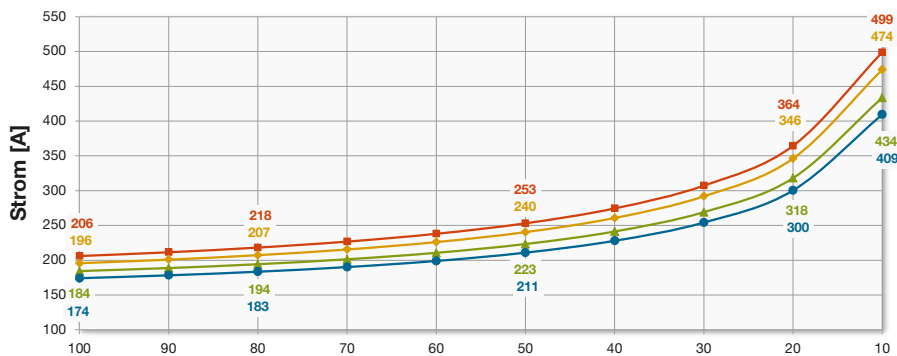


Ø 8 mm-Kontakte

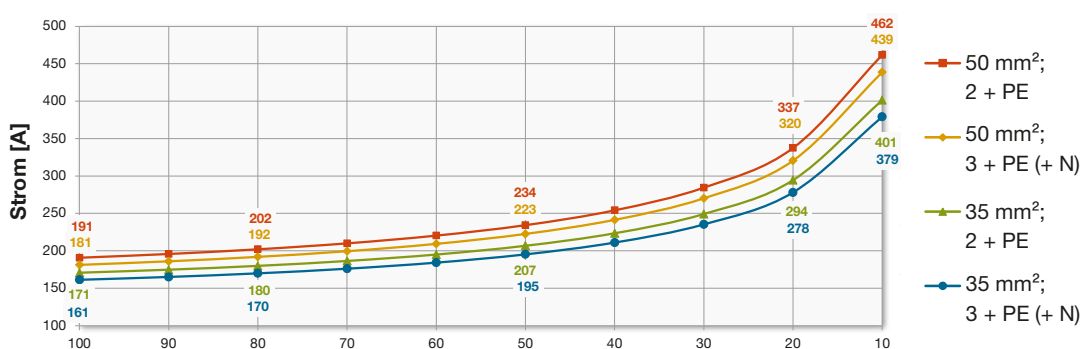
Strombelastbarkeit von 35 und 50 mm²-Leitern, 3- bis 5-polig



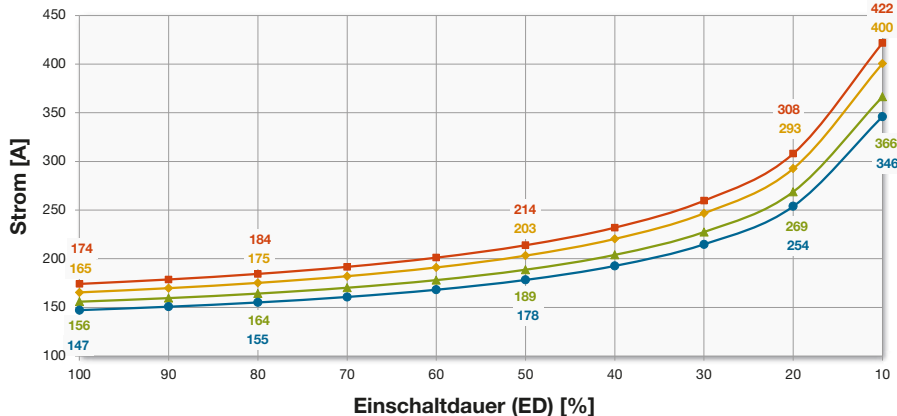
Strom bei Tamb 20 °C
Zyklusdauer 10 min.



Strom bei Tamb 30 °C
Zyklusdauer 10 min.

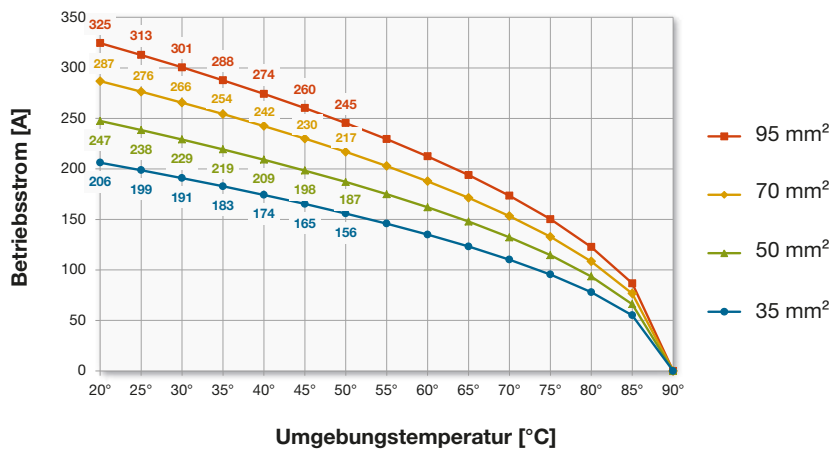


Strom bei Tamb 40 °C
Zyklusdauer 10 min.



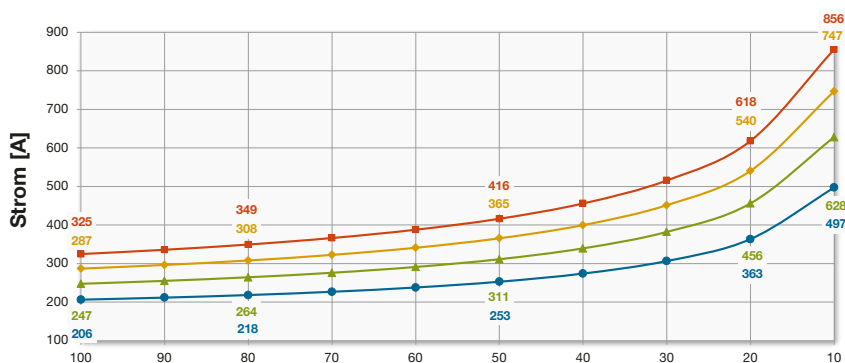
Ø 12 mm-Kontakte

Strombelastbarkeit von 35, 50, 70 und 95 mm²-Leitern, 3-polig



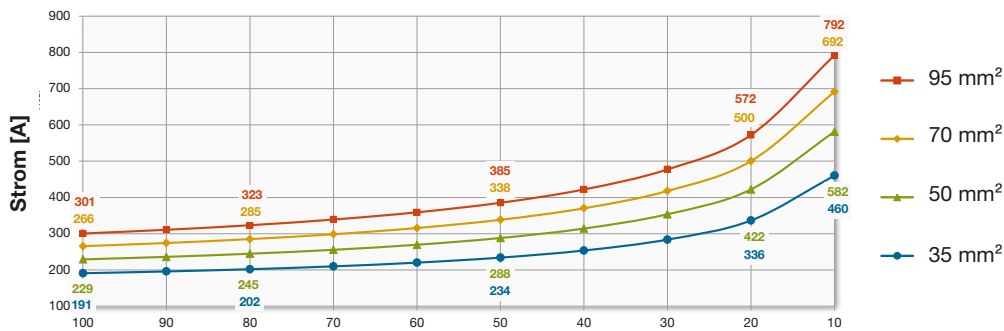
Strom bei Tamb 20 °C

Zyklusdauer 10 min.



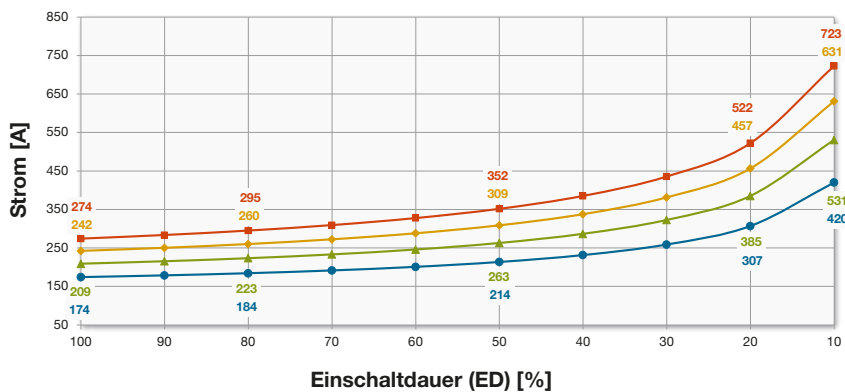
Strom bei Tamb 30 °C

Zyklusdauer 10 min.



Strom bei Tamb 40 °C

Zyklusdauer 10 min.



Technische Daten WeldFix-Familie

Polzahl: ¹⁾

2+PE, 3+PE, 3+PE+N

Bemessungsstrom:

Bis 325 A

(siehe Derating-Diagramme, S. 68–72)

Bemessungsspannung

Leistungskontakte:

AC 690 V – AC 1000 V

Prüfspannung:

3,5 kV (50 Hz 1 min.)

Isolationswiderstand:

> 10³ MΩ

Isolationskoordination:

6 kV/3 VDE 0110-1, IEC 60664-1

Betriebstemperatur:

-40 °C bis +100 °C

Anschlussart:

Crimpen

6 mm² bis 95 mm² für Hauptkontakte

0,5 mm² bis 1,5 mm² für Pilotkontakte

Schraubanschluss für TID/2-S8/M8

25 mm² bis 50 mm² mit Aderendhülsen für mehr- und feindrähtige Leitungen.

Leiterquerschnitt:

67 A – 139 A: 6 mm² bis 25 mm²
TID-S6/M5 Kabelschuh
DIN46234 5-6 bis 5-25

105 A – 206 A: 16 mm² bis 50 mm²
TID-S8/M8 Kabelschuh
DIN46234 8 bis 50

174 A – 325 A 35 mm² bis 95 mm²

Material/Oberfläche:

Kontakte:

CuZn-Legierung, versilbert. Stifte starr,
Buchsen mit Stäubli MULTILAM, federnd.

Isolationskörper:

Elastomer bzw. UP (TID-S..., TID...-S...)

Befestigungsflansche:

Aluminium-Legierung eloxiert/POM

Endgehäuse: PA

Schutzart:

Nach IEC 529 / DIN VDE 0470-T1

EN 60529 im gesteckten Zustand:

IP 67 bei Verwendung von wärmeschrumpfenden Formteilen.

IP 54 bei Verwendung von 2-teiligem Endgehäuse.

Kontakte längswasserdicht im ungesteckten Zustand.

Weitere Vorschriften:

DIN EN 61984, ISO 10656

VDE 0627

¹⁾ Pilotkontakte optional

Technische Hinweise

Stäubli MULTILAM

- Eine technische Beschreibung von elektrischen Kontakten mit Lamellen
- Siehe Katalog: MULTILAM – Technische Übersicht

Auszugs- und Steckkraft

Angegebene Werte sind Kräfte nach 20- bis 30-maliger Betätigung und dünnem Schmiermittelfilm. Im Neuzustand liegen die Kräfte höher.

Anzugsdrehmomente

Die Drehmomente gelten für saubere, leicht gefettete Bolzen, Muttern und Scheiben.

Bemessungsstrom

Bemessungsstrom (IEC/EN 61984, DIN VDE 0298-4) ist der Strom, den ein Steckverbinder gleichzeitig durch alle Kontakte dauernd (nicht intermittierend) führen kann, ohne dass dabei die obere Grenztemperatur überschritten wird. Zusätzlich wird die Stromtragfähigkeit der angeschlossenen Leiter betrachtet.

Einschaltdauer

Die Einschaltdauer ist eine Äquivalentstrombetrachtung, bei der die Bestromungs- und Pausenzeiten gemäß der Norm VDE 0530-1 zugrunde gelegt werden.

Bemessungsspannung

(IEC/EN 60664, IEC/EN 61984) ist die Spannung nach der Steckverbinder bemessen und auf die bestimmten Betriebseigenschaften bezogen werden.

Kontaktwiderstand

ist der an der Berührungsstelle zweier Kontaktflächen auftretende Widerstand. Sein Wert wird über den gemessenen Spannungsabfall beim Bemessungsstrom berechnet.

Prüfspannung

ist die Spannung, der ein Steckverbinder bei festgelegten Bedingungen ohne Durchoder Überschlag standhält.

Isolationskoordination

(IEC/EN 60664) dient zur Auslegung der Isolation und legt die Bemessungsspannung fest.

Steckzyklen

Die maximale Stechkhäufigkeit der Standardsteckverbindung beträgt 1000 bis 5000 Steckungen je nach Einsatzbedingungen. Voraussetzung ist ein dünner Schmiermittelfilm auf den Kontakten vor dem ersten Steckvorgang. Höhere Steckzyklen stellen besondere Anforderungen an die Oberfläche, die Führung und die Schmierung und bedingen immer spezielle Abklärungen und Sonderausführungen.

Crimpanschlüsse

Stäubli empfiehlt „Elpress“ oder gleichwertige Fabrikate für alle hochflexiblen Cu-Leitungen.

Schraubklemmenanschluss

Bei Anschlüssen von flexiblen oder hochflexiblen Leitern sind Aderendhülsen zu verwenden.

Derating-Diagramme

Die Strombelastbarkeit von Steckverbindern wird durch die thermische Belastbarkeit der Werkstoffe der Kontaktelemente einschließlich Anschlüsse und der Isolierteile begrenzt. Die Deratingkurve gilt für Ströme, die dauernd, nicht intermittierend, durch jeden Außenleiter, PE unbesetzt, der Steckverbindung gleichzeitig fließen dürfen, ohne dass die obere zulässige Grenztemperatur überschritten wird. Die in den Derating-Diagrammen angegebenen Werte gelten für die Steckverbinder und angeschlossenen Leitungen. Für die zulässige Belastung der Leitungen sind die einschlägigen Vorschriften wie z. B. DIN VDE 0298-4 zu beachten.

IP-Schutzart

IP (Ingress Protection)
Angabe der Schutzart nach internationaler Bestimmung für Berührschutz und Dichtigkeit

Kabelverschraubung

Für die Kabelverschraubung sind nur Kunststoffausführungen zu verwenden. Werden in Ausnahmefällen trotzdem metallische Verschraubungen verwendet, so sind diese in die Schutzmaßnahme miteinzubeziehen. Die Kabelverschraubung gehört nicht zum Lieferumfang.

Verwendete Kunststoffe

Kurzzeichen	Werkstoffbezeichnung	Temperatur °C	Entflammbarkeit UL94
CR	Chloropren Kautschuk	-40 °C.....+100 °C	V1
PO	Polyolefin	-40 °C.....+100 °C	
PA	Polyamid, GF	-40 °C.....+100 °C	V0
POM	Polyoxmethylen	-40 °C.....+100 °C	HB
PF	Phenol-Formaldehyde	-40 °C.....+100 °C	V0
TPE	Thermoplastisches Elastomer	-40 °C.....+100 °C	HB
UP	Polyesterharz, GF		V0

Index nach Typen

Typ	Seite
6KT-KOD/A	59
6KT-KOD/S	40, 59
6KT-KOD/TAG135	59
6KT-KOD/TAG150	59
6KT-KOD/TID/S2	59
6KT-KOD/TID/S135	59
6KT-KOD/TID/S180	59
AB-GEH/TID150	18
AB-GEH-TID150/35-K	18
ALG2-110	65
ALG2-230	65
ALI-18	65
B8/16-35-SCH	26, 48, 54
BP2/0,5-1,5	32, 35, 37, 44, 51, 60
BP6/6	23
BP6/10	23
BP6/16	23
BP6/25	23
BP8/16	26, 48, 54
BP8/25	26, 48, 54
BP8/35	26, 48, 54
BP8/50	26, 48, 54
BP8-TJ/25	27
BP8-TJ/35	27
BP8W-TJ/25	27
BP8W-TJ/35	27
BP12/35	29
BP12/35 PE	29
BP12/50	29
BP12/50 PE	29
BP12/70	29
BP12/70 PE	29
BP12/95	29
BP12/95 PE	29
CZK2-110	65
CZK2-230	65
EG-TS-M40-135/3	57
EG-TS-M50-150-3	57
EG-TS-M50 150/4-5	28, 36, 43, 46, 47, 50, 53, 55, 57
EG-TS-M50-150-4/5	57

Typ	Seite
EG-TS-M63	57
ITJID	19
I-TJSB	
MALU-PZ13	66
MBA-WZ2	64
MBA-WZ6	64
M-CZ	67
MEK-WZ-12	64
MES-CZ	67
MES-CZ1,5/2	67
MES-PZ-TB5/6	66
MES-PZ-TB8/10	66
MES-PZ-TB9/16	66
MES-PZ-TB11/25	66
MES-PZ-TB13/35	66
ME-WZ1,5/2	64
ME-WZ6	64
ME-WZ11/38	64
MP13	66
MPS-PZ13	66
M-PZ13	66
M-PZ-T2600	66
MSA-WZ2	64
MSA-WZ6	64
MSA-WZ8	64
MTB09-16-50	65
MTB11-25-50	65
MTB13-35-50	65
MTB14,5-50-50	65
MTB17-70-50	65
MTB20-95-50	65
MVS6	63
MVS8	63
MVS12	
PKK-TID/S	60
S6/M6-43	13
S6/M6-53	13
S8/16-35-SCH	35, 44, 51
S8/M8-41	15
S8/M8-57	15
S8-TJ/M8	19
S12/M8-56	20
S12/M10-56	20
SH-TID-S	45, 52

Typ	Seite
SHZ-KP135	61
SHZ-KP150	61
SHZ-KP150/2	61
SHZ-KP250	61
SP2/0,5-1,5	23, 26, 29, 48, 54, 60
SP2-TJ/0.5-1.5	27
SP6/6	32
SP6/10	32
SP6/16	32
SP6/25	32
SP8/16	35, 44, 51
SP8/25	35, 44, 51
SP8/35	35, 44, 51
SP8/50	35, 44, 51
SP12/35	37
SP12/50	37
SP12/70	37
SP12/95	37
TAG135/M5X20	13
TAG150	15
TAG250	20
TB7-20	66
TB8-17	66
TB9-13	66
TB11-14,5	66
TID150/2-S8/M8	52
TID150/3-S8/M8	45
TID150-S8/M8	16
TID150-SP8/35/-/026	17
TID150-SP8/50/-/026	17
TID-B/16	39
TID-B/25	39
TID-B150/2/25	55
TID-B150/2/35	55
TID-B150/2/50	55
TID-B150/2/L	55
TID-B150/3/25	47
TID-B150/3/35	47
TID-B150/3/50	47
TID-B150/3/L	47
TID-B150/25	40
TID-B150/35	40

Typ	Seite
TID-B150/50	40
TID-B150/L	40
TID-B250/35	41
TID-B250/50	41
TID-B250/70	41
TID-B250/95	41
TID-B250/L	41
TID-B/L	39
TID-S6/M5	14
TJID150+2-S8/M8	19
TJSB150+2/25	27
TJSB150+2/35	27
TJSB150/25	27
TJSB150/35	27
TSB/16	22
TSB/25	22
TSB150/2/25	53
TSB150/2/35	53
TSB150/2/50	53
TSB150/2/L	53
TSB150/3/25	46
TSB150/3/35	46
TSB150/3/50	46
TSB150/3/L	46
TSB150/25	24, 25
TSB150/35	24, 25
TSB150/50	24, 25
TSB150/L	24, 25
TSB250/35	28
TSB250/50	28
TSB250/70	28
TSB250/95	28
TSB250/L	28
TSB/L	22
TSS/16	31
TSS/25	31
TSS150/2/25	50
TSS150/2/35	50
TSS150/2/50	50
TSS150/2/L-M5x25	50
TSS150/2/L-M5x30	50
TSS150/3/25	43
TSS150/3/35	43
TSS150/3/50	43

Typ	Seite
TSS150/3/L-M5x25	43
TSS150/3/L-M5x30	43
TSS150/25	33, 34
TSS150/35	33, 34
TSS150/50	33, 34
TSS150/L M5X25	33, 34
TSS150/L M5X30	33, 34
TSS250/35	36
TSS250/50	36
TSS250/70	36
TSS250/95	36
TSS250/L	36
TSS/L-M5x30	31
TSS/L-M5X25	31
WST90-TS	58
WST90-TS/150	58
WST-TS	58
WST-TS/150	58
WST-WF6	58
W-TS	62
W-TS/150	62
W-TS/250	62

Index nach Bestell-Nr.

Bestell-Nr.	Seite
01.0440	23
01.0441	23
01.0442	23
01.0443	23
04.0420	13
04.0423	13
05.0440	32
05.0441	32
05.0442	32
05.0443	32
15.0302	22
15.0303	22
15.0305	22
15.0308	31
15.0309	31
15.0310	31
15.0316	14
15.0318	31
15.0322	39
15.0323	39
15.0324	39
15.0325	13
15.0335	61
15.0399	58
15.5027	58
15.5043	62
15.5044	62
15.5168	57
15.5331	59
18.3003	64
18.3008	64
18.3009	64
18.3016	64
18.3017	64
18.3018	64
18.3021	64
18.3022	64
18.3023	65
18.3024	65
18.3025	65
18.3026	65
18.3027	65
18.3029	65
18.3042	65

Bestell-Nr.	Seite
18.3043	65
18.3044	65
18.3111	65
18.3112	65
18.3700	66
18.3701	66
18.3702	66
18.3703	66
18.3704	66
18.3705	66
18.3707	66
18.3708	66
18.3710	66
18.3711	66
18.3712	66
18.3713	66
18.3714	66
18.3749	66
18.3800	67
18.3801	67
18.3802	67
18.5503	63
18.5505	63
18.5852	64
18.8008	32, 35, 37, 44, 51, 60
18.9008	23, 26, 29, 48, 54, 60
19.6706	27
19.6707	27
19.6708	27
19.6709	19
19.6711	27
19.6712	27
19.6809	27
19.6810	19
19.6811	19
19.6812	27
19.6813	27
19.6814	27
19.7506	
30.0000-UR	25
30.0000	24
30.0001-UR	25
30.0001	24
30.0002-UR	25

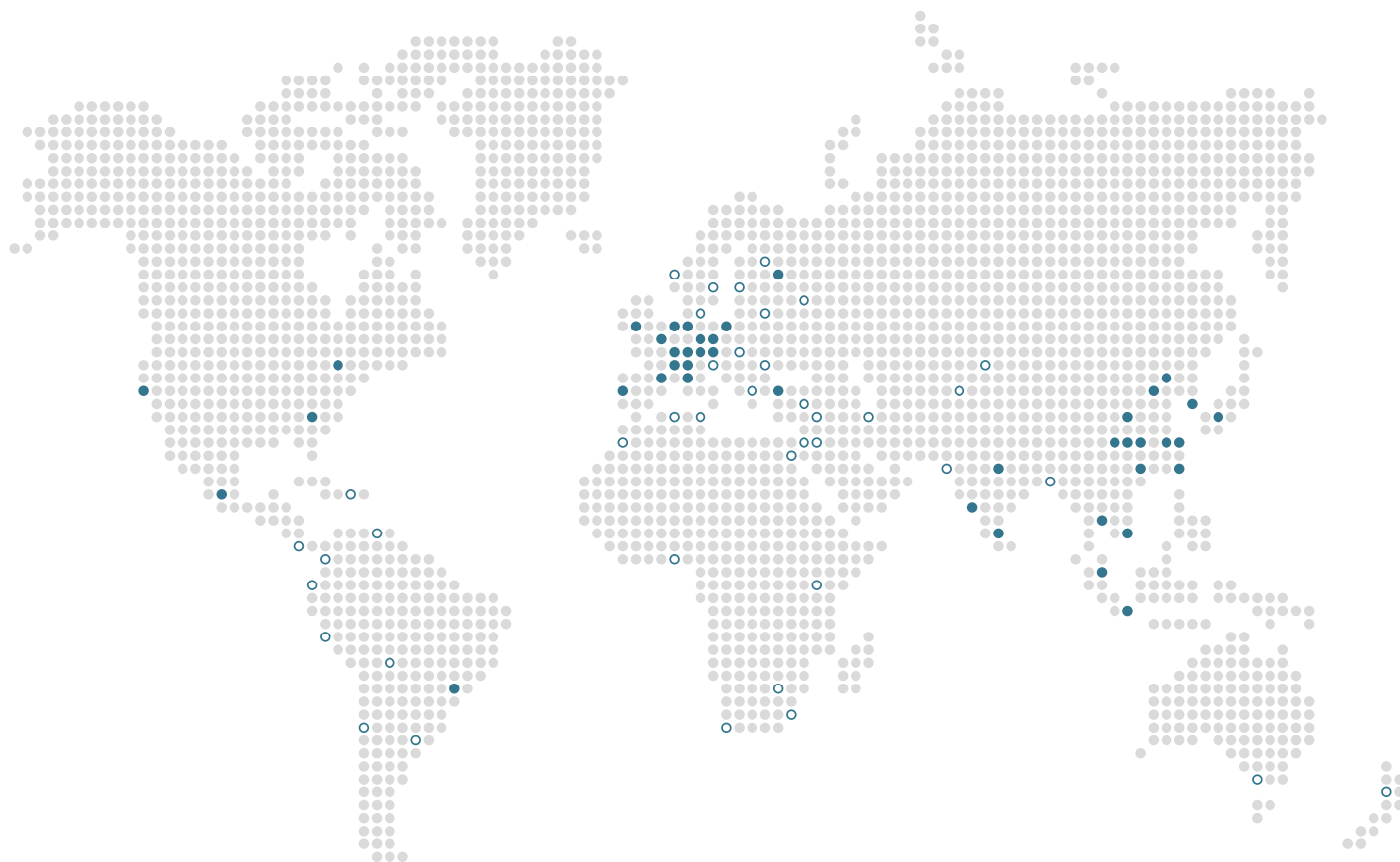
Bestell-Nr.	Seite
30.0002	24
30.0004-UR	25
30.0004	24
30.0005-UR	34
30.0005	33
30.0006-UR	34
30.0006	33
30.0007-UR	34
30.0007	33
30.0009-UR	34
30.0009	33
30.0010-UR	34
30.0010	33
30.0011	61
30.0012	15
30.0014	40
30.0015	40
30.0016	40
30.0017	40
30.0018	57
30.0019	16
30.0021	58
30.0023	53
30.0025	53
30.0026	53
30.0027	53
30.0028	50
30.0029	50
30.0031	50
30.0033	50
30.0033	50
30.0034	55
30.0036	55
30.0037	55
30.0038	55
30.0039	52
30.0062	61
30.0063	28, 36, 43, 46, 47, 50, 53, 55, 57
30.0063	57
30.0064	62
30.0065	18
30.0066	57

Bestell-Nr.	Seite
30.0070	46
30.0072	46
30.0073	46
30.0074	46
30.0075	43
30.0076	43
30.0078	43
30.0079	43
30.0080	43
30.0082	47
30.0084	47
30.0085	47
30.0086	47
30.0087	45
30.0100	26, 48, 54
30.0101	26, 48, 54
30.0102	26, 48, 54
30.0103	26, 48, 54
30.0105	29
30.0106	29
30.0107	29
30.0108	29
30.0109	29
30.010	29
30.0110	29
30.0111	29
30.0200	26, 48, 54
30.0401	15
30.0403	15
30.0409	20
30.0410	20
30.0500	35, 44, 51
30.0501	35, 44, 51
30.0502	35, 44, 51
30.0503	35, 44, 51
30.0508	37
30.0509	37
30.0510	37
30.0511	37
30.0600	35, 44, 51
30.1001-026	17
30.1002-026	17
30.1030	18
30.2001	28

Bestell-Nr.	Seite
30.2002	28
30.2003	28
30.2004	28
30.2005	28
30.2006	36
30.2007	36
30.2008	36
30.2009	36
30.2010	36
30.2011	41
30.2012	41
30.2013	41
30.2014	41
30.2015	41
30.2030	61
30.2050	20
30.5309	59
30.5311	59
30.5312	60
30.5313	59
30.5318	45, 52
30.5322	59
31.5300	59
31.5301	40, 59

Bitte beachten Sie auch die Broschüren zu unseren Flachsteckverbinder-Serien:

- Primärkreissteckverbinder RobiFix
- Primärkreissteckverbinder RobiFix mini



● Staubli Standorte ○ Vertretungen / Agenten

Weltweite Präsenz des Staubli-Konzerns

www.staubli.com