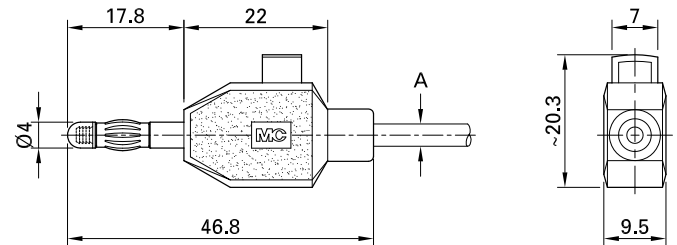
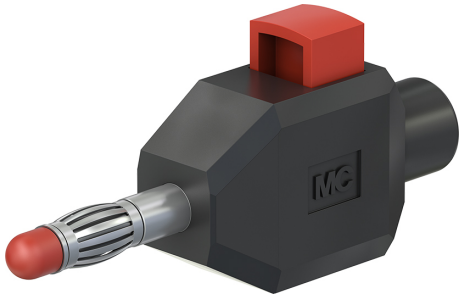


KLS4



Artikelnummer 22.3006-*

Ø 4 mm, mit federnder MULTILAM für das direkte Anklebmen
abisolierter Litzen. Klemmanschluss.

Technische Daten	
Durchmesser Stecksystem	4 mm
Bemessungsdaten	30 V, 10 A / 60 V, 10 A
Oberfläche Kontaktteil	Ni
Grundmaterial Kontaktteil	CuZn
Standardfarbe(n) *	21 22
Messzubehör nach	IEC EN 61010-031
Benutzerinformation	I 023