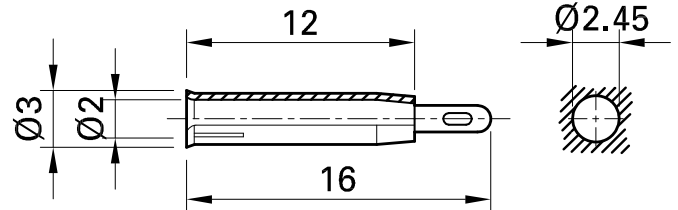
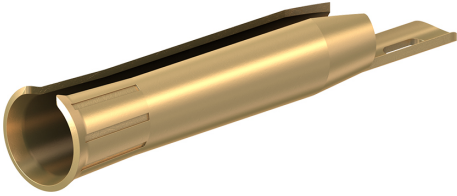


LB2



Artikelnummer 23.1001

Unisoliert, starr, Ø 2 mm aus gerolltem Messingblech. Montage durch Einpressen oder Einlöten in Bohrungen von Leiterplatten, Platinen oder Gehäusen.; Lötanschluss.

| Technische Daten | |
|---------------------------|-------------------------|
| Durchmesser Stecksystem | 2 mm |
| Bemessungsdaten | 30 V, 10 A / 60 V, 10 A |
| Oberfläche Kontaktteil | Au |
| Grundmaterial Kontaktteil | CuZn |