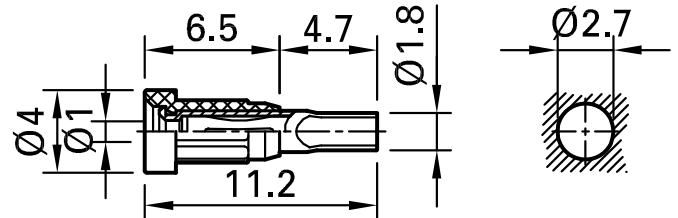
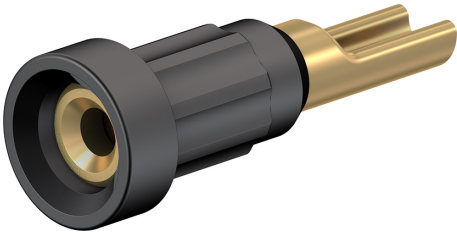


EB1



Artikelnummer 23.1010-*

Isoliert, Ø 1 mm mit federnder MULTILAM. Messing. Montage durch Einpressen in Bohrungen von Platten oder Gehäusen. Lötanschluss.

Technische Daten	
Durchmesser Stecksystem	1 mm
Bemessungsdaten	30 V, 20 A / 60 V, 20 A
Oberfläche Kontaktteil	Au
Grundmaterial Kontaktteil	CuZn
Standardfarbe(n) *	20 21 22 23 24 25 26 27 28 29
Messzubehör nach	IEC EN 61010-031
Einzelteile	I-EB1; LB1
Bemerkungen	Zubehör: Einpressdorn MB1