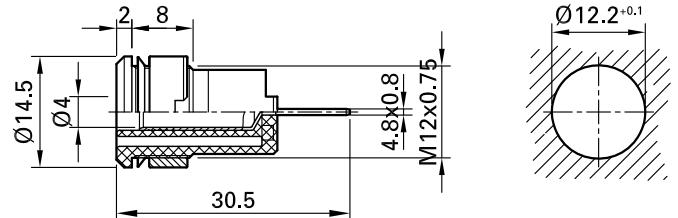


# SLB4-F/A



Artikelnummer 23.3070-\*

Isoliert, starr, Ø 4 mm, geeignet zur Aufnahme federnder Ø 4 mm-Stecker mit starrer Isolierhülse. Messingstanzteil. Montage durch Festschrauben in Bohrungen von Platten oder Gehäusen aus Kunststoff, Metall etc. Flachstecker 4,8 mm × 0,8 mm, einmalig bis 90° abwinkelbar.

Technische Daten	
Durchmesser Stecksystem	4 mm
Bemessungsdaten	1000 V, CAT III, 24 A
Oberfläche Kontaktteil	Ni
Grundmaterial Kontaktteil	CuZn
Standardfarbe(n) *	<span style="background-color: #ffff00; border: 1px solid black; padding: 2px;">20</span> <span style="background-color: #000000; color: white; border: 1px solid black; padding: 2px;">21</span> <span style="background-color: #ff0000; color: white; border: 1px solid black; padding: 2px;">22</span> <span style="background-color: #0000ff; color: white; border: 1px solid black; padding: 2px;">23</span> <span style="background-color: #ffff00; border: 1px solid black; padding: 2px;">24</span> <span style="background-color: #008000; color: white; border: 1px solid black; padding: 2px;">25</span> <span style="background-color: #800080; color: white; border: 1px solid black; padding: 2px;">26</span> <span style="background-color: #ff8c00; border: 1px solid black; padding: 2px;">27</span> <span style="background-color: #a9a9a9; border: 1px solid black; padding: 2px;">28</span> <span style="background-color: #d3d3d3; border: 1px solid black; padding: 2px;">29</span>
Messzubehör nach	IEC EN 61010-2-030
Mitgeliefertes Montagematerial	MUR/M12x0,75; SSP4
Bemerkungen	Zubehör: Flachsteckhülse FSH4,8x0,8; Rohrschlüssel SS2; Rohrschlüssel SS425
Zulassungen	UR