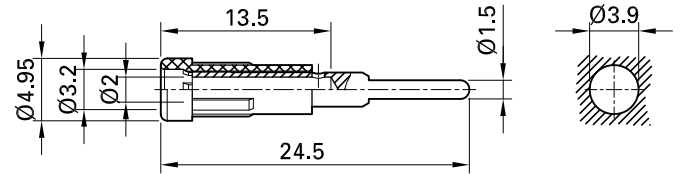


EPB-2N/S



Artikelnummer 63.9318-*

Isoliert, starr, Ø 2 mm. Messingdrehteil. Montage durch Einpressen in Bohrungen von Platten oder Gehäusen aus Kunststoff, Metall etc. Lötstift Ø 1,5 mm.

Technische Daten	
Durchmesser Stecksystem	2 mm
Bemessungsdaten	30 V, 10 A / 60 V, 10 A
Oberfläche Kontaktteil	Ni
Grundmaterial Kontaktteil	CuZn
Standardfarbe(n) *	21 22 23 24 25 26 27 29
Messzubehör nach	IEC EN 61010-2-030
Bemerkungen	Zubehör: Einpressdorn MB2