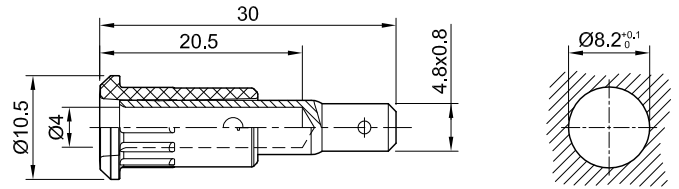


# EB4-IF/A



Artikelnummer 64.3010-\*

Isoliert, starr, Ø 4 mm. Messingdrehteil. Montage durch Einpressen in Bohrungen von Platten oder Gehäusen aus Kunststoff, Metall etc. Flachstecker 4,8 mm x 0,8 mm.

Technische Daten	
Durchmesser Stecksystem	4 mm
Bemessungsdaten	30 V, 25 A / 60 V, 25 A
Oberfläche Kontaktteil	Au
Grundmaterial Kontaktteil	CuZn
Standardfarbe(n) *	<span style="background-color: #90EE90; border: 1px solid black; padding: 2px;">20</span> <span style="background-color: #FF0000; border: 1px solid black; padding: 2px;">21</span> <span style="background-color: #FF0000; border: 1px solid black; padding: 2px;">22</span> <span style="background-color: #0000FF; border: 1px solid black; padding: 2px;">23</span> <span style="background-color: #FFFF00; border: 1px solid black; padding: 2px;">24</span> <span style="background-color: #008000; border: 1px solid black; padding: 2px;">25</span> <span style="background-color: #800080; border: 1px solid black; padding: 2px;">26</span> <span style="background-color: #FFA500; border: 1px solid black; padding: 2px;">27</span> <span style="background-color: #A9A9A9; border: 1px solid black; padding: 2px;">28</span> <span style="background-color: #A9A9A9; border: 1px solid black; padding: 2px;">29</span>
Einzelteile	I-EB4-I; B-EB4-IF